

Polycaro

Magazine voor de sector van natuursteen, composiet en keramiek

Editie 89, april 2025
Afgiftekantoor Gent X - P309201

Actua

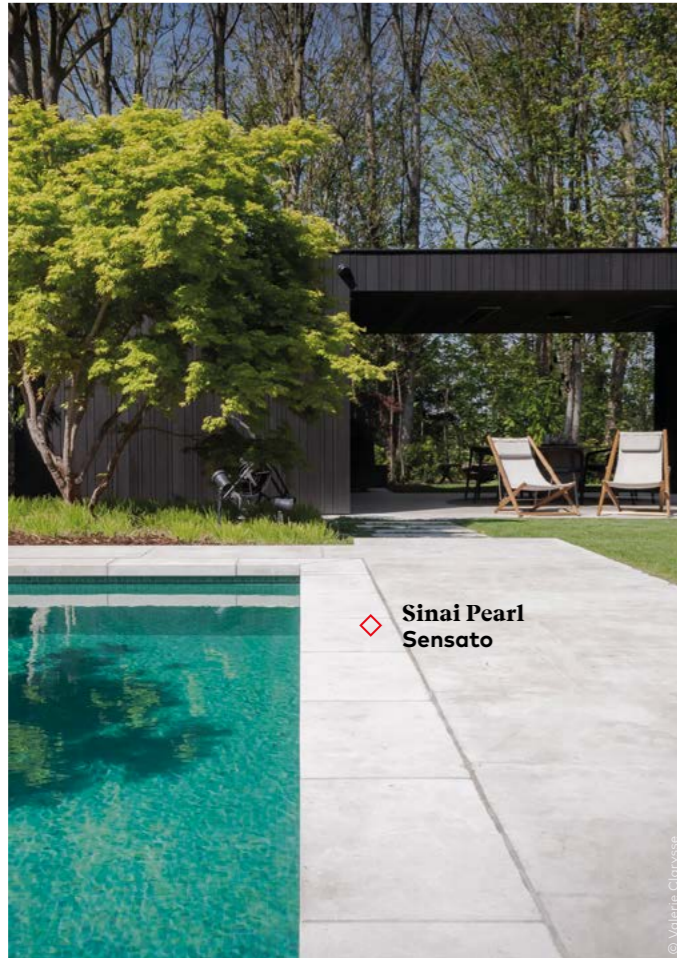
Amerikaanse invoerheffingen treffen ook steenindustrie

Revolutie

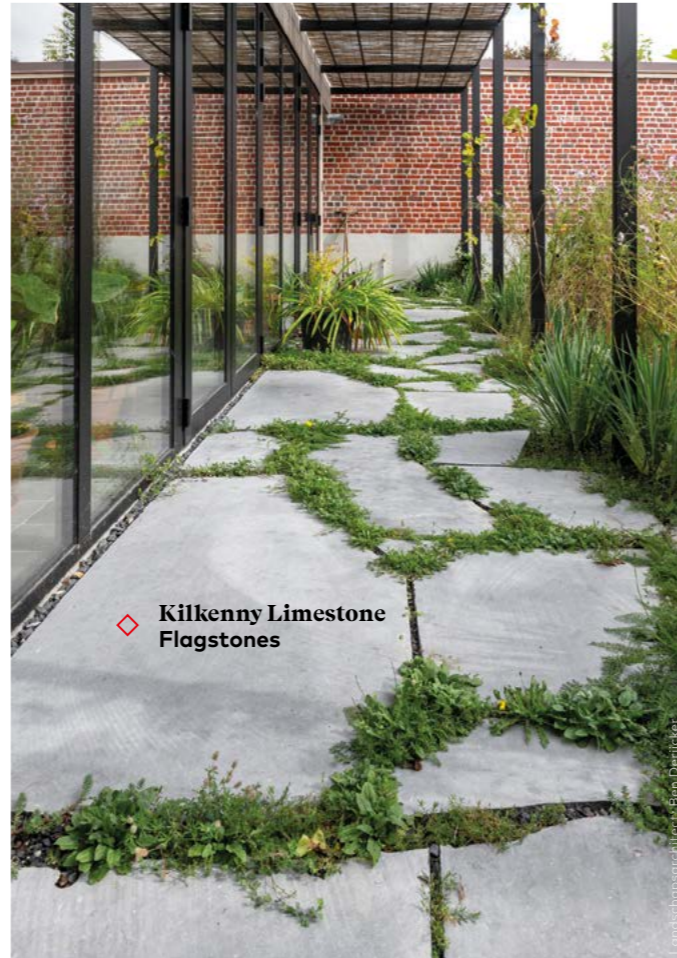
Brachot lanceert Unistone UniQ®

AI

Hoe AI de toekomst van de steensector vormgeeft



◆ Sinai Pearl
Sensato



◆ Kilkenny Limestone
Flagstones

ONTDEK DE GLOEDNIEUWE TEGELWEBSHOP

Brachot Harelbeke is dé creatieve innovator in natuursteen en keramische tegels voor vloer- en wandbekleding. Onze tegels vinden hun weg in tal van toepassingen, vooral als duurzaam materiaal voor buitentoepassingen en -afwerkingen. Kijk naar deze prachtige tuinen. Ontdek enerzijds de Egyptische kalksteen Sinai Pearl in sensato-afwerking. Hij siert niet alleen het terras, maar ook de passende boordstenen en zwembadboorden. Daarnaast springen de exclusieve flagstones in lerse blauwe hardsteen van Brachot Family Member Kilkenny Limestone meteen in het oog.

Laat je niet alleen inspireren door onze stijlvolle en duurzame oplossingen, maar neem meteen ook een kijkje op onze gloednieuwe tegelwebshop.

www.brachot.com

KOOP JE TEGELS ONLINE

Vraag je login aan!
Het volledige gamma buitentegels en
zwembadboorden bestel je eenvoudig:



ONZE MATERIALEN BEWONDEREN?

Dat kan in onze tegelshowroom in
Brachot Harelbeke. Maak je afspraak online.

Polycaro

Een uitgave van
oola bv
Nokeredorpstraat 55
9971 Kruisem (NOK)
+32 50 250 170
info@oola.be

Hoofdredacteur
Wim Vander Haegen

Technisch hoofdredacteur
Peter Goegebeur

Vormgeving
oola media

Advertenties
Simon Ooghe
+32 50 250 170
simon@oola.be

Vertaling
Joalis bvba

Drukwerk
Perka nv
Industrielaan 12
9990 Maldegem
+32 50 716 071

Doelgroepen
Tegelzeters, natuursteen- &
marmerbewerkers, keukenbouwers,
architecten, interieurarchitecten en
designers, tegelspecialzaken,
bouwmateriaalhandels,
machinehandelaren, fabrikanten &
toeleveranciers

Copyrights
Alle rechten voorbehouden. Dit
tijdschrift is auteursrechtelijk
beschermd: uit deze uitgave mag
analoog of digitaal niets
gereproduceerd, verspreid of
meegedeeld worden zonder
schriftelijke toestemming van de
uitgever. Uitgever en auteurs
verklaren dat dit magazine op
zorgvuldige wijze en naar beste
weten is samengesteld; evenwel
kunnen uitgever en auteurs op geen
enkele wijze instaan voor de
juistheid of volledigheid van de
informatie. Uitgever en auteurs
aanvaarden dan ook geen enkele
aansprakelijkheid voor schade, van
welke aard dan ook, die het gevolg is
van handelingen en/of beslissingen
gebaseerd op bedoelde informatie.
Lezers worden met nadruk
aangeraden deze informatie niet
afzonderlijk te gebruiken, maar af te
gaan op hun professionele kennis en
ervaring en de te gebruiken
informatie te controleren.

Het jaar van AI

De wereld waarin we werken, is de afgelopen twintig jaar enorm veranderd. Mobile apparaten, e-commerce en sociale media hebben allemaal invloed gehad op hoe en waar we werken. Maar wat vandaag gebeurt, is nog een stuk ingrijpender dan alles wat we tot nu toe gehad hebben. In 2023 ging het over experimenteren met AI. Er werd hier en daar zelfs wat lacherig over gedaan. In 2024 was het lachen velen vergaan en sloop AI dag na dag meer in onze gedachtegang. Nu zitten we nog verder en wordt 2025 het jaar van de functionele verandering in hoe we met AI werken. Dat zal waarschijnlijk ontwrichtend aanvoelen, maar de voordelen zijn legio. AI creëert vandaag de vraag naar nieuwe banen en vaardigheden, en stimuleert productiviteit en innovatie. Ondernemers weten, of zouden dat althans moeten doen, dat de manier waarop hun teams hun werk gedaan krijgen, nu moet veranderen. We gaan een van de grootste managementoefeningen in de geschiedenis tegemoet, en elke bedrijfsleider en professional zal deze moeten omarmen. AI zal immers een niveau van transformatie inluiden dat organisaties en werknemers nog nooit eerder hebben meegemaakt.

AI versnelt het tempo van de veranderingen en tegen 2030 zal volgens het World Economic Forum 70% van de vaardigheden die in de meeste banen worden gebruikt veranderen. Bedrijven, ook in onze sector, hebben veel te winnen bij het inzetten van de technologie, van financiële voordelen tot de productiviteit van hun personeel. Minder tijd besteden aan vervelende administratieve taken en meer aan waardevol, strategisch werk - zoals het opbouwen van relaties met klanten - is een van de grootste voordelen, maar dat is slechts een deel van het verhaal; Bij een goede implementatie kan AI dienen als een krachtig hulpmiddel om innovatie te ontketenen in alle aspecten van een onderneming.

Om deze voordelen te realiseren, is het van essentieel belang dat werknemers AI ook daadwerkelijk gaan gebruiken. Net zoals elk bedrijf vandaag min of meer 'een technologiebedrijf' is geworden, moet elke leidinggevende een technologie-executive worden om het potentieel van AI volledig te begrijpen en te benutten. Praktisch gezien is het vaak het makkelijkst om klein te beginnen, door werknemers te laten zien hoe ze AI voor eenvoudige taken kunnen gebruiken om hun dagelijkse werk effectiever te maken. Kleine successen en consistente communicatie maken de weg vrij voor grotere veranderingen die in het verschiet liggen.

Moedig uw teams aan om met AI te experimenteren, deel met elkaar hoe deze hulpmiddelen van pas komen, vier de successen, maar erken ook de mislukkingen die met elke technologische vooruitgang gepaard gaan.



Wim Vander Haegen
Hoofdredacteur
wim@oola.be

Inhoud

Jaargang 25 - editie 89 - april 2025

NU KUN JIJ ER OOK VOOR KIEZEN OM TE LEVEN ZONDER IMPACT* OP DE KLIMAATVERANDERING

Kies bij het plaatsen van keramische tegels voor lijmen en voegmiddelen waarvan de resterende CO₂-uitstoot volledig wordt gecompenseerd door hernieuwbare energie en herbebossingsprojecten. Een juiste keuze voor nieuwe constructies en steeds duurzamere herwaarderingsprojecten door zich te richten op het welzijn van het milieu, de planeet en de toekomstige generaties.

ZERO impact op het klimaat, de volledige kwaliteit van Mapei.

EVERYTHING'S OK WITH MAPEI
meer info op mapei.be

MAPEI



Het jaar van gedurfde, duurzame en innovatieve keuzes



Infinity herdefinieert XXL met eindeloze ontwerpmogelijkheden



Amerikaanse invoerheffingen treffen ook steenindustrie



Oplossingen in de strijd tegen kristallijn silica

**Showrooms.
Interior Concepts.
Displays.
Shop Design.**

Mix & Match
Onze favoriete combinatie.

dermul
SHOWROOMS & DISPLAYS

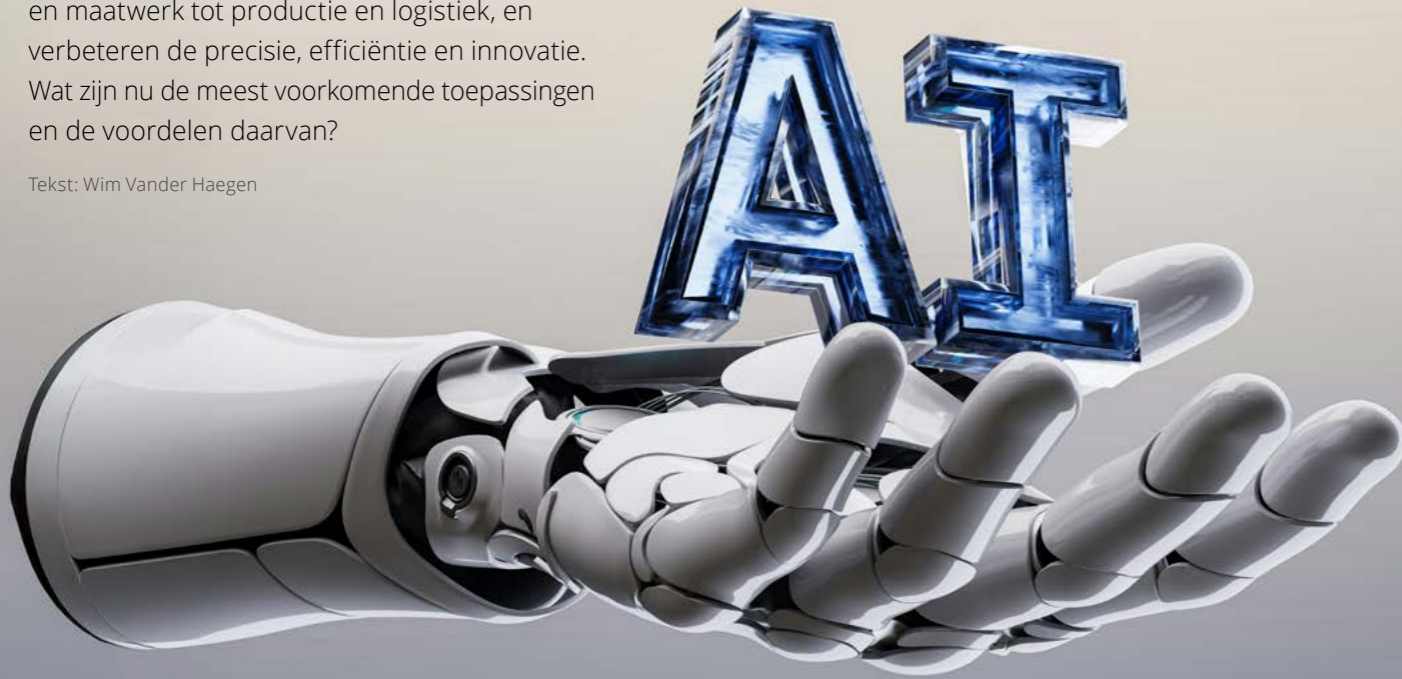
+32 9 348 23 27 | www.dermul.com | info@dermul.com

6	Artikel Hoe AI de toekomst van de steensector vormgeeft	technologie en eindeloze ontwerpmogelijkheden	38	Actua MARMOMAC debuteert succesvol in Brazilië	
10	Actua United Tiles Belgium is meteen marktleider in de professionele tegelmarkt na overname Intercarro	26	Artikel Kies de juiste natuursteen bij het aanleggen van groene ruimten	40	Actua Kerncijfers Tile of Spain wijzen op periode van stabilisatie
13	Artikel Het jaar van gedurfde, duurzame en innovatieve keuzes	28	Partner content Brachot lanceert Unistone UniQ®: de nieuwe generatie kwartsplaten	42	Actua Gemengde prestaties voor Italiaanse machine-export in 2024
18	Artikel Franse vloer- en wandtegels in art nouveau en art deco uit de verzameling Roberto Pozzo	32	Partner content 3D-opmetingen: voortaan de standaard in interieur- en afwerking.	43	Actua Amerikaanse invoerheffingen treffen ook steenindustrie
22	Artikel Trend naar meer kleur zet marmer in de kijker	35	Actua Cersaie 2025 breidt concept van architectonische ruimte uit	55	Artikel De ene keramische tegel is de andere niet
24	Partner content Infinity: het herdefiniëren van grote formaten platen met geavanceerde	36	Actua Ontdek de nieuwste trends op 3 en 4 april tijdens STONE INNOVATION DAYS	58	Artikel Oplossingen in de strijd tegen kristallijn silica

Hoe AI de toekomst van de steensector vormgeeft

Kunstmatige intelligentie (AI) transformeert veel industrieën, en de sector voor het ontwerpen en vervaardigen van steen vormt hierop geen uitzondering. AI-technologieën worden geïntegreerd in verschillende aspecten van de steenbewerking, van ontwerp en maatwerk tot productie en logistiek, en verbeteren de precisie, efficiëntie en innovatie. Wat zijn nu de meest voorkomende toepassingen en de voordelen daarvan?

Tekst: Wim Vander Haegen



AI-gestuurd ontwerp en maatwerk

AI brengt een revolutie teweeg in de ontwerpfase van de steenbewerking, waardoor creatievere, nauwkeurigere en meer op maat gemaakte resultaten mogelijk worden. Geavanceerde AI-software en -systemen kunnen ontwerpers en architecten helpen bij het creëren van ingewikkelde patronen, texturen en vormen die moeilijk handmatig te maken zouden zijn.

Toepassingen

- Generatief ontwerp: AI-algoritmes kunnen unieke, geoptimaliseerde ontwerpen genereren op basis van specifieke parameters, zoals grootte, vorm en materiaaleigenschappen. Deze ontwerpen kunnen worden aangepast aan verschillende bouwstijlen of specifieke voorkeuren van klanten.
- CAD/CAM-systemen met AI: computerondersteunde ontwerpsoftware (CAD) en computerondersteunde productiesoftware (CAM) met AI maken nauwkeurigere

ontwerpen en een naadloze vertaling naar productieplannen mogelijk. AI kan helpen bij het optimaliseren van ontwerpen voor materiaalgebruik, zodat verspilling tot een minimum wordt beperkt.

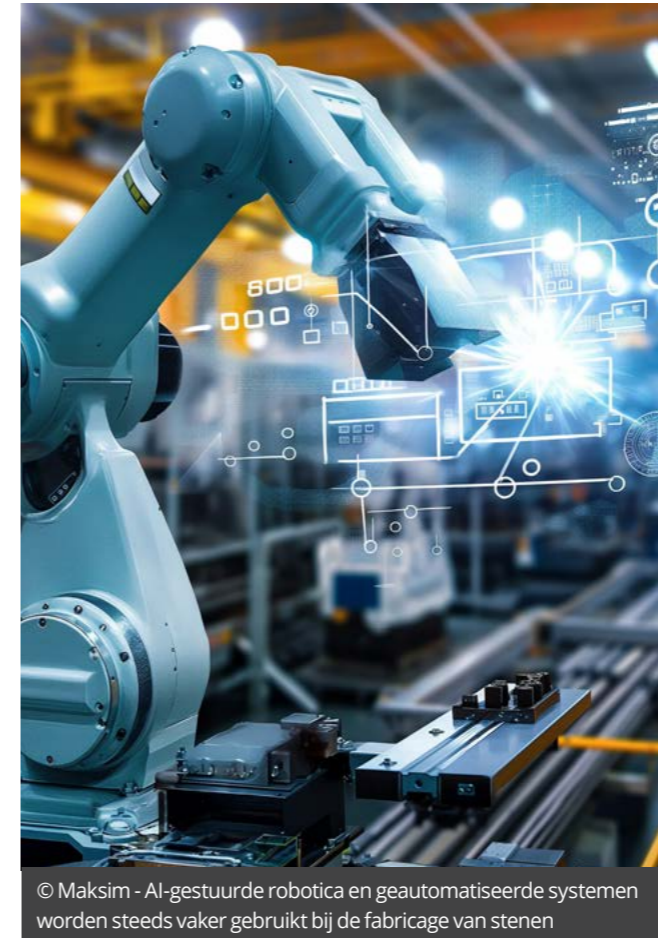
- **Patroonherkenning:** AI kan eerdere ontwerp patronen analyseren en ervan leren, zodat consistentie en nauwkeurigheid gewaarborgd zijn bij het repliceren van complexe ontwerpen of patronen op meerdere stenen stukken.

Voordelen

- Verhoogde ontwerpflexibiliteit en snellere iteraties (herhaling van bepaalde processen).
- Mogelijkheid om aangepaste stenen oppervlakken te produceren, zoals werkbladen of vloeren met unieke adering of vormen.
- Verbeterde esthetische aantrekkingskracht met ingewikkelde, complexe patronen die moeilijk handmatig te maken zijn.



AI ontwerp



© Maksim - AI-gestuurde robotica en geautomatiseerde systemen worden steeds vaker gebruikt bij de fabricage van stenen

Robotica en automatisering in de fabricage

AI-gestuurde robotica en geautomatiseerde systemen worden steeds vaker gebruikt bij de fabricage van stenen om taken zoals zagen, polijsten, vormen en afwerken uit te voeren. Deze systemen verminderen de afhankelijkheid van handmatige arbeid aanzienlijk en verbeteren de precisie en efficiëntie.

Toepassingen

- **Robot snijden:** AI-gestuurde robotsystemen kunnen nauwkeurig stenen platen zagen met behulp van diamantzagen, waterstralen of lasers. De robots zijn geprogrammeerd om CAD-ontwerpen te volgen, waardoor consistente zaagsneden van hoge kwaliteit gegarandeerd worden, zelfs voor ingewikkelde vormen of grootschalige projecten.
- **Polijsten en afwerken:** AI-gestuurde robotarmen kunnen ook polijst- of afwerktaken uitvoeren met een consistentie en nauwkeurigheid die de menselijke capaciteiten overtreft. Deze systemen passen zich aan de verschillende kenmerken van elk steenoppervlak aan en optimaliseren het polijstproces.
- **Automatisch sorteren:** AI-gestuurde systemen kunnen automatisch stenen platen sorteren op basis van kwaliteit, kleur, textuur en andere criteria. Dit zorgt ervoor dat de beste materialen voor de juiste toepassing worden gebruikt en vermindert menselijke fouten.

Voordelen

- Grotere efficiëntie en kortere productietijden.
- Verbeterde precisie en consistentie bij het vormen en afwerken van steen.
- Kostenbesparingen door het automatiseren van repetitieve taken en het verlagen van de arbeidskosten.



Voorspellend onderhoud

AI-gebaseerde tools voor 'voorspellend onderhoud' helpen bij het bewaken van de conditie van machines voor steenbewerking en verminderen stilstand en dure reparaties door te voorspellen wanneer apparatuur defect dreigt te raken of onderhoud nodig heeft.

Toepassingen

- **Van sensoren en IoT-apparaten:** AI-sensoren die geïnstalleerd zijn op snijmachines, polijstmachines en andere apparatuur bewaken continu belangrijke prestatie-indicatoren, zoals temperatuur, trillingen en operationele efficiëntie.
- **Voorspellende analyse:** algoritmen voor machinaal leren ('machine learning') analyseren historische gegevens om potentiële storingen te voorspellen voordat ze optreden, waardoor proactief onderhoud mogelijk wordt en ongeplande stilstandtijd wordt beperkt.

Voordelen

- Minder stilstand en minder dure reparaties door problemen vroegtijdig te identificeren.
- Langere levensduur van bedrijfsmiddelen door effectievere onderhoudsschema's.
- Geoptimaliseerde prestaties van fabricage-apparatuur, wat leidt tot een betere productkwaliteit.

Kwaliteitscontrole met behulp van AI

AI-systemen worden gebruikt om het inspectie- en kwaliteitscontroleproces bij de fabricage van stenen te automatiseren, waarbij defecten, inconsistenties of onvolkomenheden worden gedetecteerd die door menselijke inspecteurs mogelijk over het hoofd worden gezien.

Toepassingen

- Visuele inspectie met AI: AI-ondersteunde vision-systemen en camera's kunnen stenen oppervlakken scannen op gebreken zoals barsten, spaanders of inconsistenties in kleur. Deze systemen maken gebruik van beeldherkenning en machinaal leren om onvolkomenheden in real-time te identificeren.
- Stone Pattern Matching: AI-algoritmen kunnen patronen herkennen in natuurstenen platen, zodat adering, texturen en kleuren goed op elkaar aansluiten voor projecten op maat. Dit helpt bij het matchen van platen voor werkbladen, backsplashes en andere toepassingen met grote oppervlakken.
- Sorteren: AI kan stenen automatisch sorteren op basis van hun kwaliteit, zodat u kunt zien welke platen geschikt zijn voor hoogwaardige of decoratieve toepassingen en welke beter geschikt zijn voor minder hoogwaardige projecten.

Voordelen

- Verbeterde nauwkeurigheid en consistentie in kwaliteitscontrole.
- Minder afval door gebreken vroeg in het proces te identificeren.
- Hogere klanttevredenheid door eindproducten van hogere kwaliteit.



“ AI-systemen worden gebruikt om het inspectie- en kwaliteitscontroleproces bij de fabricage van stenen te automatiseren, waarbij defecten, inconsistenties of onvolkomenheden worden gedetecteerd die door menselijke inspecteurs mogelijk over het hoofd worden gezien



Optimalisatie van de toeleveringsketen

AI speelt een cruciale rol bij het optimaliseren van de toeleveringsketen voor grootschalige steenfabricageprojecten. Door gegevens met betrekking tot voorraad, logistiek en vraag te analyseren, kunnen AI-systemen de inkoop en levering van grondstoffen en eindproducten stroomlijnen.

Toepassingen

- Voorraadbeheer: AI-systemen kunnen de vraag naar specifieke steensoorten voorspellen op basis van trends en eerdere bestellingen, zodat de voorraadniveaus kunnen worden beheerd en problemen met te grote of te kleine voorraden kunnen worden beperkt.
- Logistieke optimalisatie: AI-software kan de meest efficiënte leveringsroutes plannen, rekening houdend met factoren zoals verkeer, brandstofverbruik en leveringsschema's. Het kan ook de timing van de levering van stenen optimaliseren. Het kan ook de timing van steenzendingen optimaliseren om vertragingen te beperken.
- Vraagvoorspelling: AI kan toekomstige markttrends voorspellen, wat bedrijven helpt om productieschema's te plannen en materialen van tevoren in te kopen, zodat tekorten of overschotten in de aanvoer worden voorkomen.

Voordelen

- Verbeterde voorraadcontrole en lagere kosten in verband met overproductie of overtollige voorraad.
- Geoptimaliseerde logistiek voor tijdige levering van grondstoffen en afgewerkte producten.
- Hogere winstgevendheid door het aanbod beter af te stemmen op de vraag en markttrends.

AI in steenprijzen en kostenraming

AI wordt ook gebruikt om het prijsstellings- en kostenramingsproces voor steenprojecten te stroomlijnen, wat complex kan zijn door de variabiliteit in materiaalkosten, fabricagetijden en projectspecificaties.

Toepassingen

- Voorspellingsmodellen voor kosten: AI-systemen kunnen historische prijsgegevens en factoren zoals steenkwaliteit, grootte en complexiteit van het ontwerp analyseren om nauwkeurige prijzen voor maatwerkprojecten te voorspellen.
- Dynamische prijsbepaling: AI-systemen kunnen prijzen aanpassen op basis van real-time factoren zoals vraag, marktschommelingen en grondstofkosten, zodat bedrijven concurrerend kunnen blijven en hun winstmarges kunnen maximaliseren.

Voordelen

- Nauwkeurigere prijzen op basis van meerdere variabelen, waardoor het risico op te lage of te hoge prijzen voor klanten afneemt.
- Snellere offertes voor klanten, waardoor de algehele klantervaring verbetert.
- Beter winstmarges door dynamische prijsstrategieën die reageren op marktomstandigheden.

Virtual Reality (VR) en Augmented Reality (AR) in Design

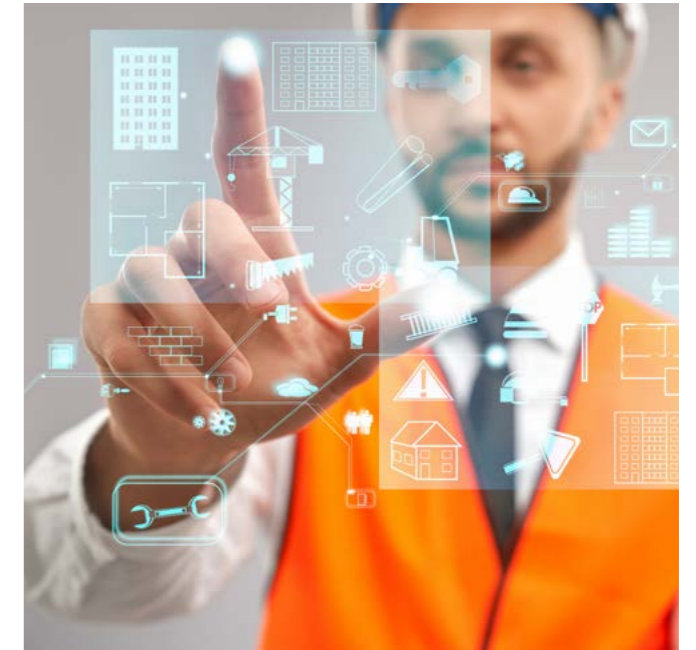
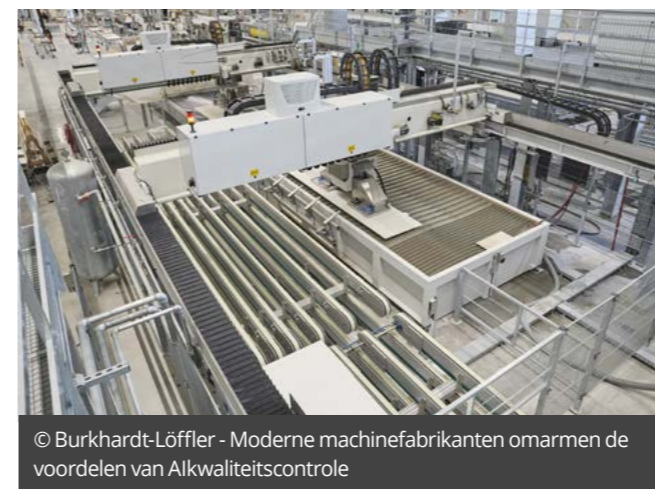
AI-gestuurde virtuele en augmented reality technologieën worden in de steenindustrie gebruikt om de ontwerpervaring voor klanten te verbeteren, zodat ze kunnen visualiseren hoe steenmaterialen er in hun ruimtes uit zullen zien voordat de fabricage begint.

Toepassingen

- Virtuele showrooms: Met AI-gestuurde VR-platforms kunnen klanten virtuele showrooms verkennen en verschillende steensoorten in verschillende omgevingen visualiseren, waardoor het gemakkelijker wordt om materialen voor werkbladen, vloeren en gevels te kiezen.
- AR ontwerptools: AR tools gebruiken AI om steenontwerpen op echte oppervlakken te projecteren via smartphones of tablets, zodat klanten kunnen zien hoe verschillende steensoorten eruit zullen zien in hun huis of project.
- Interactieve ontwerpassistentie: AI kan klanten door het ontwerpproces leiden en aanbevelingen doen op basis van hun voorkeuren en projectvereisten.

Voordelen

- Verbeterde klantervaring met meer aantrekkelijke en interactieve ontwerpprocessen.
- Beter besluitvorming door het eindresultaat te visualiseren voordat er een aankoop wordt gedaan.
- Snellere goedkeuring van ontwerpen en soepelere samenwerking tussen ontwerpers, fabrikanten en klanten.



AI in Marketing Klantervaring verbeteren met AI

In het huidige digitale tijdperk is klantervaring van het grootste belang. Dankzij AI-gestuurde chatbots en virtuele assistenten kunnen natuursteenbedrijven een gepersonaliseerde klantenservice bieden. Deze tools kunnen vragen van klanten beantwoorden, producten aanbevelen en zelfs helpen bij het ontwerpproces, zodat het voor klanten gemakkelijker wordt om de perfecte steen voor hun projecten te vinden.

Gerichte campagnes en SEO

AI verandert ook de manier waarop natuursteenbedrijven marketing benaderen. Met AI-gestuurde analyses kunnen bedrijven nu zeer gerichte marketingcampagnes opzetten die aanslaan bij hun publiek. AI-tools kunnen klantgedrag analyseren, trends voorspellen en zelfs inhoud optimaliseren voor SEO.

Conclusie

De natuursteenindustrie staat aan de vooravond van een technologische revolutie, en AI loopt voorop. Van het optimaliseren van steengroevprocessen tot het verbeteren van klantervaringen, AI transformeert elk aspect van de industrie. Door deze ontwikkelingen te omarmen, kunnen natuursteenbedrijven niet alleen hun efficiëntie verbeteren en kosten verlagen, maar ook hun voorsprong behouden in een concurrerende markt.

United Tiles Belgium is meteen marktleider in de professionele tegelmarkt na overname Intercarro

De groep Sedco, Daldecor en Tegelcentrum groeit met Intercarro naar een jaarlijkse omzet van 55 miljoen euro en lanceert een nieuwe merknaam voor de hele groep.



Vandaag werd de grootste overname ooit in de Belgische B2Btegelmarkt bekendgemaakt. Sedco, Daldecor en Tegelcentrum die in 2023 reeds de krachten bundelden, nemen Intercarro over. Hiermee groeit de groep van vier naar veertien vestigingen en wordt alles onder één merknaam en branding gebracht: United Tiles Belgium (UTB). Met deze strategische zet verstevigt UTB haar positie als de grootste speler in de professionele tegelmarkt. Het bedrijf telt nu 160 medewerkers, vijf generaties expertise en een jaarlijkse omzet van 55 miljoen euro. Jef Huet, die ruime ervaring heeft als CEO in de bouwhandel, wordt aangesteld als CEO en stapt bovendien in het kapitaal van de nieuwe groep. "Onze klanten kunnen rekenen op een combinatie van schaalgrootte en regionale nabijheid", zegt Huet. "We ondersteunen vakmensen en bouwprofessionals met een breed assortiment, deskundig advies en efficiënte logistiek"

UTB neemt een unieke positie in binnen de Belgische B2B-tegelmarkt door niet alleen als distributeur van tegels op te treden, maar ook als strategische partner voor haar professionele klanten. Wat UTB onderscheidt van andere spelers, is de focus op de professionele klant met totaaloplossingen en een uitgebreid aanbod van tegels, parket en toebehoren.

“

Bij UTB draait het om meer dan het leveren van tegels. We bieden een complete service, met projectadvies op maat. We helpen ondernemers sneller, efficiënter en rendabeler te werken. Dankzij onze schaalgrootte kunnen we scherpe voorwaarden bieden, terwijl we met onze veertien vestigingen dagelijks voeling houden met wat leeft bij onze klanten.

Jef Huet
CEO

Het breed assortiment Europese A-merken – een garantie voor duurzaamheid en kwaliteit - stelt klanten in staat om met vertrouwen hun projecten aan te pakken. Of het nu gaat om grote renovaties, nieuwe bouwprojecten of kleine verbouwingen. UTB biedt zowel de producten als de expertise om elk project naar een hoger niveau te tillen.

Verenigde krachten

In november 2023 bundelde de familie Donners- Schelfhout (Aalst) – de referentieaandeelhouders van UTB - de krachten van Sedco, Daldecor en Tegelcentrum. Met de overname van Intercarro voegt de groep daar een stevige dosis expertise en marktkennis aan toe.

“

De Belgische tegelmarkt was tot nu toe sterk versnipperd. Door de krachten te bundelen, bouwen we aan een solide en toekomstgerichte organisatie die een betrouwbare partner is voor professionals in de bouw.



Jacques Donners
Voorzitter van UTB

Ook voor Intercarro betekent deze overname een logische stap.

“

Dit is een verhaal waarbij familiale bedrijven mekaar hebben weten te vinden op basis van hun gemeenschappelijke waarden. Service, professioneel advies en kwaliteit zijn altijd onze kernwaarden geweest. Bij UTB herkennen we diezelfde toewijding. We zijn dan ook trots om deel uit te maken van deze sterke groep.



Carl Paermentier
Zoon van oprichter
Paul Paermentier

Groeiambities

Hoewel UTB vanaf dag één marktleider is, blijft de groep ambitieus.

“

We willen onze positie verder versterken, zowel door organische groei als door strategische overnames van bedrijven die passen binnen onze gezamenlijke visie en bedrijfscultuur



Cedric Thimmesch
COO en eveneens aandeelhouder
van UTB

Door de schaal te vergroten en het aanbod te verbreden, wil UTB haar klanten een nog betere service bieden.

“

We blijven inzetten op innovatie en willen onze klanten verrassen met nieuwe producten en oplossingen die hen helpen efficiënter te werken.



Jef Huet
CEO

Het bedrijf combineert de expertise van meerdere generaties met een toekomstgerichte visie en een ijzersterk netwerk. Met deze strategische overname wordt UTB de nieuwe standaard in de Belgische B2B-tegelmarkt.

Deze overname werd gerealiseerd binnen het 'smart deal' concept van SDM Corporate Finance uit Antwerpen.



ARTIKEL

Het jaar van gedurfde, duurzame en innovatieve keuzes

Natuursteen blijft een tijdloos symbool van luxe, duurzaamheid en elegantie in zowel interieur- als architectonisch ontwerp. In 2025 omarmen de trends in natuursteen en architectuur niet alleen innovatie en duurzaamheid, maar ook op de natuur geïnspireerde elementen. Unieke oplossingen spelen een belangrijke rol bij het vormgeven van deze ruimtes, van gedurfde adering in marmer tot de terugkeer van vintage esthetiek.

Tekst: Wim Vander Haegen

ALS POEDER IN DE ZAK, ONWRIKBAAR OP VLOER EN WAND!

De krachtige, veelzijdige en flexibele poedertegellijmen van Forbo Eurocol

- Uitstekende verwerkingseigenschappen
- Hoge aanvangskleefkracht en standvermogen
- Krachtige eindhechting op diverse ondergronden
- Flexibel en spanning opnemend
- Voor vloer en wand
- Stofarm en EC 1PLUS
- De ideale lijm voor de professionele tegelzetter

Forbo Eurocol Nederland B.V.
Industrieweg 1-2, 1520 AC Wormerveer

T +31 (0)75 627 16 00
info.eurocol@forbo.com, www.eurocol.nl
Technische adviezen +31 (0)75 627 16 30

Forbo Eurocol is part of the Forbo Group

eurocol

Duurzame omgevingen

Dit jaar biedt nieuwe mogelijkheden voor het creëren van duurzame omgevingen die in harmonie zijn met moderne behoeften en tegelijkertijd tijdloze schoonheid weerspiegelen. Natuursteen wordt een essentieel onderdeel van het moderne interieurontwerp, dat niet alleen esthetisch aantrekkelijk is, maar ook de functionaliteit verbetert. Naarmate de vraag naar milieuvriendelijke bouwmaterialen toeneemt, biedt natuursteen duurzame opties. Exclusieve designmaterialen zoals decoratieve wandpanelen en interieursteen geven elke ruimte een verhoogde uitstraling en bieden veelzijdigheid en elegantie. Daarnaast winnen gevelpanelen van natuursteen aan populariteit en voegen ze een geraffineerd en duurzaam element toe aan de buitenkant van gebouwen.

Biofiel ontwerp omarmt de natuur

In een tijdperk van toenemende verstedelijking is het verlangen om weer in contact te komen met de natuur sterker dan ooit. Biophilic design, dat natuurlijke elementen integreert in gebouwde omgevingen, wordt steeds populairder als oplossing om de kwaliteit van leven te verbeteren. Natuurstenen, met hun diverse texturen, kleuren en afwerkingen, passen perfect bij deze ontwerpfilosofie en creëren ruimtes die de kloof tussen de natuurlijke wereld en menselijke ruimtes overbruggen.

Natuursteen belichaamt de complexiteit en schoonheid van de natuurlijke omgeving. Hun gevarieerde texturen - of ze nu gepolijst, geborsteld, rustiek of geribbeld zijn - zijn zowel aantrekkelijk voor het oog als voor de tastzin. Door het gebruik van natuursteen kunnen architecten ruimtes creëren die zich verbonden voelen met de natuur, waardoor een gevoel van continuïteit tussen het verleden en het heden wordt bevorderd.

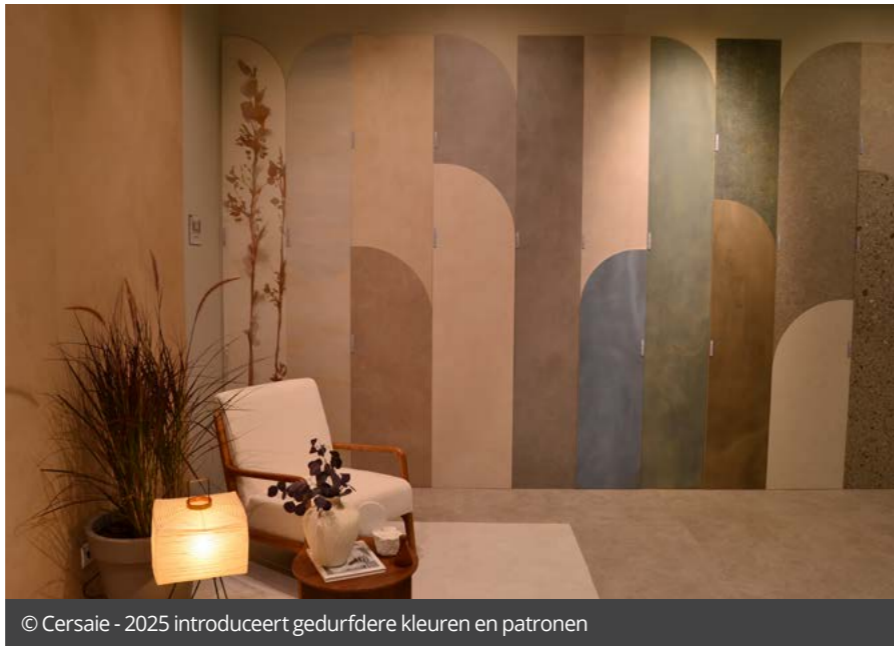


© Unsplash - Biophilic design

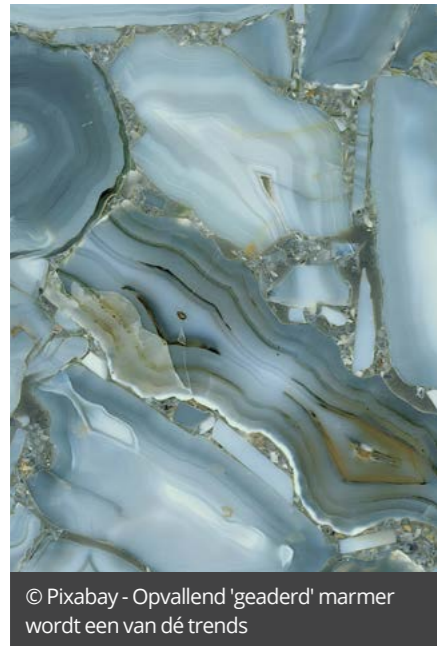
'Gedurfde' marmeraders

Marmer blijft symbool staan voor verfijning, maar in 2025 staat een meer gedurfde adering centraal. Diepzwart, rijk goud en andere opvallende kleuren definiëren marmeren oppervlakken, waardoor adering een belangrijk designelement wordt. Deze fascinerende aders veranderen marmer in een kunstwerk en creëren aandachtspunten in keukens, badkamers en woonruimtes. Patronen blijven, met de nadruk op ontwerpen die creativiteit en persoonlijkheid uitstralen.

Marmer is altijd al een klassieke keuze geweest, maar in 2025 wordt er een nieuwe draai aan gegeven met unieke kleurvariaties, zoals blauw en groen, evenals op marmer geïnspireerde porseleinen tegels. Deze tegels bieden dezelfde luxueuze uitstraling met extra duurzaamheid, perfect voor wie zowel schoonheid als praktisch nut wenst.



© Cersaie - 2025 introduceert gedurfdere kleuren en patronen



© Pixabay - Opvallend 'geaderd' marmer wordt een van dé trends



© Duramica - Gedurfde patronen tillen het niveau hoger



© Duramica - 'Bookmatched' werkt prachtig voor accentmuren

Innovatieve texturen en afwerkingen

In 2025 gaat natuursteen verder dan zijn visuele aantrekkingskracht en omarmt het tactiele ervaringen. Ontwerpers en huiseigenaren kiezen voor afwerkingen die diepte en textuur toevoegen, waardoor natuursteen in multidimensionale kunstwerken verandert. Enkele van de trendy afwerkingen zijn

- **Afwerkingen met leer:** zachte en luxueuze texturen die verfijning uitstralen;
- **Gehamerde texturen:** bieden dimensie en diepte, ideaal voor dynamische stenen oppervlakken;
- **Geslepen en matte afwerkingen:** subtiele elegantie, gemakkelijk te onderhouden, én met een fluweelachtig gevoel.

Deze afwerkingen zijn perfect voor aanrechten, muren en vloeren, en voegen visuele interesse en verfijning toe aan elke ruimte.

Terwijl neutrale tinten een hoofdbestanddeel blijven, introduceert 2025 gedurfdere kleuren en patronen. Blauw, diepgroen en zwart brengen energie en verfijning in interieurs. Samen met deze levendige tinten maken opvallende patronen een krachtige impact, die als middelpunt dienen van de steentoepassingen in keukens, badkamers en woonkamers.

Steen in boekverband

De kunst van het 'bookmatchen' - stenen platen symmetrisch rangschikken om spiegelbeelden te creëren - wordt steeds populairder in 2025. Deze techniek werkt prachtig voor accentmuren, douchewanden en open haarden, en verandert natuursteen in een elegant, artistiek middelpunt.

Mix en match

2025 markeert een toename in het mengen van verschillende natuurstenen binnen één ruimte. Ontwerpers mixen contrasterende stenen met verschillende texturen, afwerkingen en kleuren om unieke, visueel boeiende ontwerpen te creëren. Enkele populaire combinaties zijn:

- **Marmer en leisteen:** een combinatie van elegantie en rustieke charme;
- **Graniet en kalksteen:** voor textuur en rijkdom;
- **Halfedelstenen:** voegen een vleugje luxe en glans toe.

Deze benadering biedt eindeloze mogelijkheden voor gepersonaliseerde ruimtes die de individuele smaak weerspiegelen.

Grote panelen

Grootformaat platen worden steeds populairder in 2025, vooral voor aanrechten, wanden én vloeren. Deze overmaatse platen verminderen naden en creëren een strakke, samenhangende look. Grote platen zorgen ervoor dat de natuurlijke schoonheid van de steen in het middelpunt komt te staan, waardoor het algehele ontwerp een naadloze esthetiek krijgt. Deze trend is ideaal voor het creëren van uitgestrekte, open ruimtes.

Structuursteen en 3D steen

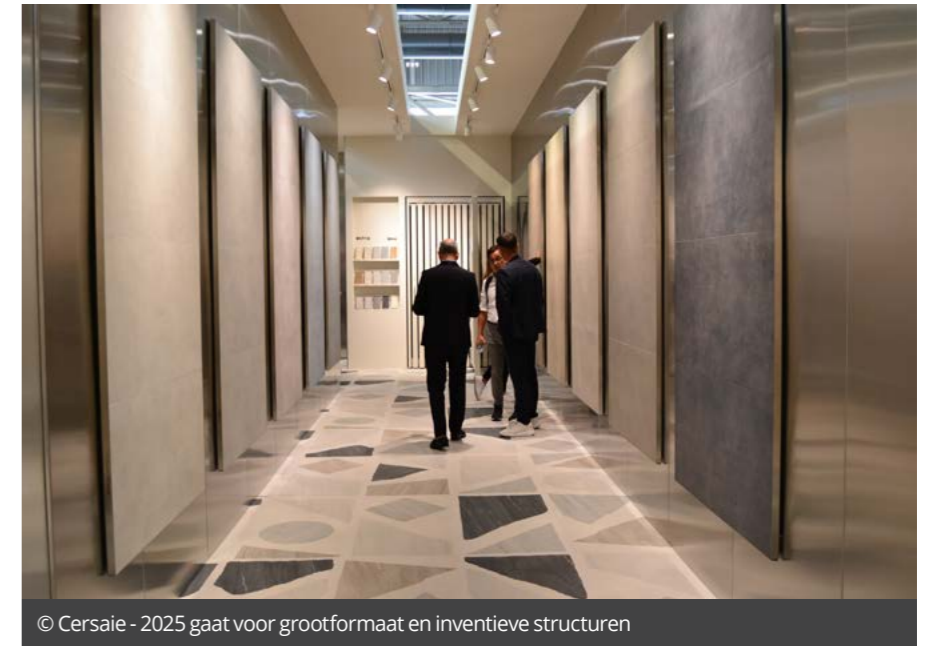
Dimensie en diepte toevoegen aan ruimtes is een andere trend die in 2025 aan belang wint. 3D-steen en structuursteen creëren een tactiele ervaring in uw ruimte. Van golfachtige patronen tot zeshoekige vormen die een honingraateffect creëren, de mogelijkheden om deze stenen te verwerken zijn eindeloos.

Metalen accenten en inlegwerk

Voor wie op zoek is naar een vleugje luxe, zijn metallic accenten de juiste keuze. Stenen oppervlakken met vleugjes goud, koper of zilver kunnen het ontwerp van elke ruimte verbeteren. Deze metallic details werken bijzonder goed als inlegwerk of afwerking en voegen een subtiele glans toe die de algehele esthetiek verbetert zonder de ruimte te overweldigen.

De terugkeer van terrazzo

De terrazzotrend, die populair werd in het midden van de vorige eeuw, beleeft een grote comeback in 2025. Het huidige terrazzo is verfijnder en biedt grotere chips, unieke kleurmengsels en metallic vlekken. Deze vernieuwde versie van terrazzo is perfect voor mensen die een mix van traditioneel en modern design zoeken.



© Cersaie - 2025 gaat voor grootformaat en inventieve structuren



Structuursteen



Goud geeft net dat tikkeltje meer



De terugkeer van terrazzo is een feit

Ook dit nog ...

Natuursteen met achtergrondverlichting

In 2025 blijven verlichte natuurstenen een populaire ontwerptrend die een uniek, dynamisch element toevoegt aan interieurs. Bij tegenlicht creëert de natuursteen betoverende lichteffecten die de ingewikkelde patronen en levendige kleuren van de halfedelstenen benadrukken, wat voor een dramatische en luxueuze sfeer zorgt. De integratie van verlichte steen gaat nog een stap verder en versterkt de schoonheid van natuurlijke materialen. Verlichte natuursteenpanelen voegen, net als edelsteenpanelen, een geraffineerd tintje toe aan elke ruimte, waarbij de natuurlijke allure van edelstenen naar voren komt met behoud van hun functionele eigenschappen. Bovendien bieden panelen duurzaamheid en structurele integriteit, waardoor ze een ideale keuze zijn voor zowel esthetische als praktische toepassingen.

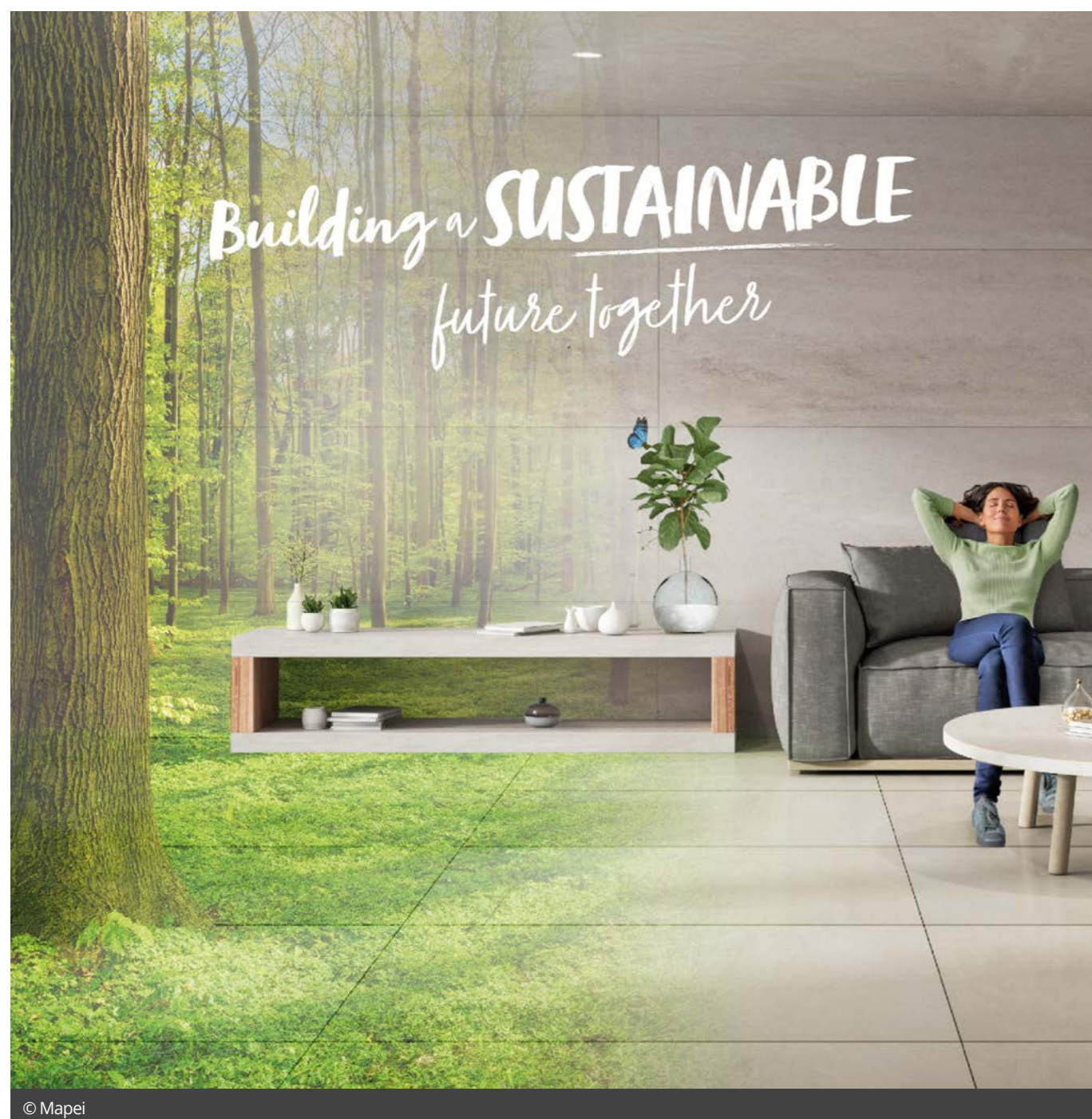
'Stenen' meubelen

In 2025 wint de trend om stenen meubels te produceren aan kracht. Dit omvat niet alleen meubelstukken zoals tafels, maar ook complete meubelen. De productie van meubels, zoals kasten, wordt haalbaar dankzij lichtgewicht stenen panelen met een aluminium honingraatbasis. Deze innovatie combineert de esthetiek van natuursteen met moderne technologische vooruitgang, waardoor nieuwe mogelijkheden ontstaan voor duurzame en elegante ontwerpen voor stenen meubelen.

Mapei en duurzaamheid: morgen begint vandaag

Ter ere van zijn 85-jarige bestaan, in 2022, lanceerde Mapei de intentieverklaring "Bouwen aan het heden voor een toekomst". Mapei gelooft sterk dat de betrokkenheid en de inspanningen vandaag moeten beginnen, willen we de basis leggen voor een duurzame toekomst voor mens en planeet.

Tekst & foto's: Mapei



© Mapei



© Mapei

Mapei neemt deze verantwoordelijkheid zeer ernstig en houdt het niet bij woorden. Het bedrijf ondersteunt zijn duurzaamheidsclaims al lang met data en certificeringen. Het recente en allereerste wereldwijde duurzaamheidsverslag, waarin Mapei zijn activiteiten in 57 landen transparant beschrijft, bevat ook alle dochterondernemingen en toont de voortdurende inspanningen op zowel milieugebied als sociaal vlak, in combinatie met sterke economische prestaties. Het is een initiatief om trots op te zijn.

Duurzaamheid is een hoeksteen voor Mapei, dat de rol van pionier in de bouwsector opneemt. Het bedrijf draagt concreet bij aan de strijd tegen klimaatverandering door milieuvriendelijke producten met een zo laag mogelijke impact te ontwikkelen. Deze optimalisatie van productontwikkeling begon al geruime tijd geleden.

CO₂-neutraal systeem

Tien jaar geleden introduceerde Mapei de Keraflex Maxi S1 Zero, een cementgebonden lijm voor keramische tegels, met een volledige en gecertificeerde compensatie van de uitstoot van broeikasgassen. Ondertussen is dit een van 's werelds best verkochte en populairste lijmen. Voor het gerenommeerde cementvoegmiddel Ultracolor Plus wordt de volledige CO₂-uitstoot tijdens de levenscyclus schadeloos gesteld. Daarbovenop gebruikt het bedrijf ook milieukredieten om de opstart van projecten rond hernieuwbare energie en herbebossing aan te moedigen. Vorig jaar schakelde Mapei nog een versnelling hoger, met het eerste volledige

CO₂-neutrale systeem voor het leggen van keramische tegels, dankzij de omschakeling naar een koolstofneutrale toeleveringsketen.

Met meer dan 80 procent van het gamma voorzien van een Environmental Product Declaration (EPD), meet Mapei nauwgezet de milieu-impact van zijn producten, inclusief hun bijdrage aan de opwarming van de aarde, eventuele aantasting van de ozonlaag en uitputting van natuurlijke hulpbronnen. Het Corporate Sustainability Team in Milaan draagt hierover de verantwoordelijkheid.

Van product tot transport

In 2022 realiseerde Mapei ook verschillende energie-efficiëntieverbeteringen in zijn productiefaciliteiten, van Europa tot China en de Verenigde Arabische Emiraten, die door de installatie van fotovoltaïsche panelen hun elektriciteit uit hernieuwbare bronnen opwekken. Om de uitstoot met betrekking tot mobiliteit terug te dringen, zet het bedrijf in op een volledig elektrisch wagenpark en wordt elke transportbeweging onderzocht om het vervoer tot een minimum te beperken.

Last but not least buigt Mapei zich ook over de duurzame inzetbaarheid van zijn meer dan 12.500 werknemers, met als doelstelling hen zo lang mogelijk en op een gezonde manier te laten werken. Het bedrijf stelt hoge eisen aan kwalitatief human resources management en ondersteunt cultuur, sport, en sociale initiatieven om de groei in de regio's waar het actief is te bevorderen.

Mapei is ervan overtuigd dat duurzaamheid inhoudt dat er bijdrages worden geleverd aan de ontwikkeling en ondersteuning van lokale gemeenschappen met het oog op de toekomst.

Mapei Benelux NV is een dochteronderneming van de Mapei Group, wereldwijd producent en leverancier van bouwlijmen, kittens, en chemische producten. Opgericht in 1937, heeft het bedrijf meer dan 100 productielocaties in 57 landen, met een assortiment van ruim 7.700 producten verdeeld over 24 productlijnen. Mapei België, gevestigd in Grâce-Hollogne, beschikt over een eigen magazijn, showroom en opleidingscentrum, en distribueert de Mapei producten via professionele bouwmaterialenhandelaren.



Mapei Benelux NV
Rue de l'avenir 40
4460 Grace-Hollogne
België

+32 04 2397070
mapei@mapei.be
www.mapei.be

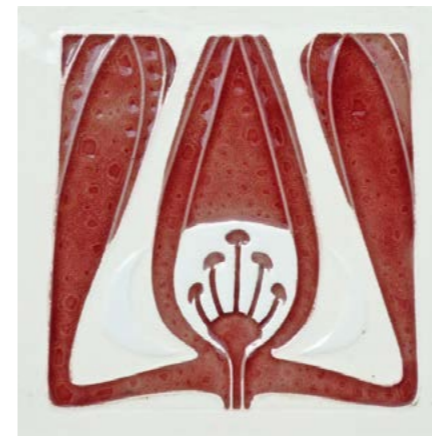
Vive la France – Franse vloer- en wandtegels in art nouveau en art deco uit de verzameling Roberto Pozzo



© dr. Mario Baeck - Deel van een zwierige tegellambrisering uitgewerkt in florale Art Nouveaustijl (Collectie Roberto Pozzo – Koning Boudewijnstichting)

In een nieuwe wisseltentoonstelling in het Gilliot & Roelants Tegelmuseum in Hemiksem wordt vanaf deze zomer tot mei 2026 voor het eerst in België een overzicht gegeven van de Franse tegelproductie uit de 19e en 20e eeuw. Fabrieken zoals deze van Boulanger in Auneuil en Boch Frères in Maubeuge introduceerden vanaf het midden van de 19e eeuw een hoogwaardige productie van industrieel geproduceerde ingelegde vloertegels. En fabrieken zoals deze in Creil en Montereau, Choisy-le-Roi, en verder deze in Longwy, Gien, Vitry en Sarreguemines en diverse bedrijven in Noord-Frankrijk, kenden dan weer wereldwijd succes met hun fraaie drooggeperste wandtegels.

Tekst en illustraties: dr. Mario Baeck



© dr. Mario Baeck - Standaardtegels in florale en meer gestileerde Art Nouveaustijl uit het aanbod van diverse fabrieken (Collectie Roberto Pozzo – Koning Boudewijnstichting)

De bloeitijd van de Franse tegel is zonder twijfel de periode van de Art Nouveau, toen architecten en ontwerpers zoals Hector Guimard de internationale kunstscène diepgaand beïnvloedden. Maar ook de Art Deco-periode zorgde voor diverse markante ontwerpen. De Franse productie stond dan ook gedurende decennia in sterke concurrentie met deze van de Belgische fabrikanten. We focussen ons in deze bijdrage – net als in de tentoonstelling – op de wandtegelpductie.

De Franse wandtegelandustrie: ontstaan en groei

Net als in Nederland bleef de artisanale vervaardiging van de tinglazuurtegels ook in Frankrijk lang zeer succesvol, zowel in het noordelijke deel met belangrijke fabrieken in Desvres en de regio rond Beauvais, als in het zuiden, en met name in Aubagne, Martres Tolosane en Marseille.

Daarnaast produceerden de uit de achttiende eeuw stammende faiencefabrieken te Creil en te Montereau (Oise-et-Yonne) die in 1840 onder één

beheer waren samengebracht, reeds vanaf 1860 tegels volgens de droogperstechniek. Na de sluiting van de vestiging in Creil ten gevolge van een verwoestende brand in 1895 werkte men te Montereau verder. In 1920 smolt dit bedrijf samen met de Faiencerie de Choisy-le-Roi (Val-de-Marne). De Faiencerie de Choisy-le-Roi zelf - vanaf 1863 ook bekend als de firma Hippolyte Boulenger & Cie - maakte eveneens vrij vroeg van de droogperstechniek gebruik. Zo toonde men zogenaamde "majolicategels" op de Wereldtentoonstelling van Wenen (1873). Het

bedrijf werd een van de belangrijkste Franse producenten van wandtegels omdat het vanaf circa 1898 de belangrijkste leverancier voor de Parijse metro werd. Daarvoor werd zelfs een specifieke tegel met afgeschuinde randen - nog steeds bekend als metrotegel - ontworpen.

De Faiencerie de Longwy (Meurthe-et-Moselle), een achttiende-eeuwse fabriek die onder de directie van Huart Frères sterk moderniseerde, produceerde vermoedelijk al vanaf circa 1873 tegels. Naast de vervaardiging van gewone tegels - bedrukt of uitgevoerd in de pochoirtechniek, werd dit bedrijf bekend voor een meer artistieke productie van tegelpanelen en van tegels op groot formaat voor gebruik in meubels. De productie van standaardtegels werd in de jaren 1930 stopgezet.

De bekende Faiencerie de Gien (Loiret), opgericht in 1821 en later overgedragen aan Geoffroy & Cie, installeerde met het oog op de grootschalige productie van wandtegels in faïence een eerste tegelpers in 1877. De



© dr. Mario Baeck - Deel van een zweriger en floraal uitgewerkte tegellambrisering, Faiencerie de Saint-Amand & Hamage (Collectie Roberto Pozzo – Koning Boudewijnstichting)

grootschalige productie kwam echter pas vanaf juni 1882 op gang. Ook Gien leverde tegels en vormstukken voor de Parijse metro.

De Faiencerie Jules Vieillard & Cie uit Bordeaux (Gironde) - actief tussen 1845 en 1895 - bood kort na de wereldtentoonstelling van 1878 diverse tegelmodellen aan en maakte later ook tegelpanelen.

De Faiencerie de Sarreguemines (Moselle) die rond 1790 ontstond, groeide als Utzschneider & Cie uit tot de grootste keramiekfabriek van Frankrijk. In 1867 stelde men niet minder dan 2.000 arbeiders te werk. Ten gevolge van de Frans-Duitse oorlog kwam deze belangrijke fabriek echter tussen 1871 en 1914 op Duits grondgebied te liggen. Om in Frankrijk actief te kunnen blijven, besloot de familie Utzscheider tot de stichting van een onafhankelijke, nieuwe fabriek op Frans grondgebied - te Digoïn (Saône-et-Loire) - in 1876, later gevolgd door een bijkomende vestiging te Vitry-le-François (Marne). De productie van tegels startte vanaf 1880 maar werd vooral belangrijk na de invoering van de droogperstechniek vanaf 1890. Het decoratieatelier voor tegelpanelen - met een belangrijke productie naar ontwerpen van kunstenaars als Jules Chéret, Théophile Steinlen e.a. - bevond zich in Parijs. Na het einde van de Eerste Wereldoorlog werden de drie fabrieken in 1920 administratief volledig verenigd. Daarbij werd de vestiging te Vitry-le-François omgebouwd tot een gespecialiseerde fabriek voor tegels, kachels en sanitair.



Ook de Usines Céramiques Elchinger Fils uit Soufflenheim (Bas-Rhin) in Elzas-Lotharingen, opgericht in 1834 en rond de eeuwwisseling een klein maar artistiek niet onbelangrijk keramiekbedrijf met een productie van tegels, onderging hetzelfde geopolitieke lot. De Tuilerie de Choisy-le-Roi Gilardoni fils & Cie (Val-de-Marne) in 1844 opgericht, produceerde rond 1895 in associatie met A. Brault naast geglazuurd bouwaardewerk ook wandtegels en tegelpanelen (onder meer voor de kantoorgebouwen van Michelin).

Ook in Noord-Frankrijk bevonden zich enkele niet onbelangrijke producenten van standaardtegels en tegelpanelen zoals de Faiencerie d'Onnaing (Nord), opgericht in 1821, die vanaf 1858 in handen was van de familie Mouzin en de Manufacture de Faïences et Porcelaines de Saint-Amand-les-Eaux, opgericht in 1818, met vestigingen te Hamage en te Orchies (Nord). Te Orchies zelf was vanaf circa 1880 ook de S.A. des Carreaux et Revêtements Céramiques du Nord à Orchies (Nord) actief onder leiding van de familie L'Herminé-Declercq. Verder was er nog de S.A. Faïences et Réfractaires de Feignies in Feignies met de merken BFF en FRF, actief tot 1963, geïntegreerd in de Société Générale de la Céramique en overgenomen door Villeroy & Boch. En tenslotte ook de Faiencerie de Roussies (Nord), opgericht op 26 november 1910 en van de jaren 1930 tot de jaren 1960 voortgezet onder de naam Société Nouvelle des Faiencerie de Roussies.

In Desvres (Pas-de-Calais) was de productie van de traditionele tinglazuurtegels tot een groot commercieel succes gebracht door de families Fourmaintraux en Masse. François Fourmaintraux-Courquin ruilde vanaf 1863 de ambachtelijkheid in voor een zekere industrialisering. Zijn zoon Charles Fourmaintraux volgde hem vanaf 1896 op en moderniseerde het bedrijf grondig tijdens zijn associatie met Henri



© dr. Mario Baeck - Standaardtegels in de overgang van Art Nouveau naar Art Deco uit het aanbod van diverse fabrieken in Noord-Frankrijk (Collectie Roberto Pozzo – Koning Boudewijnstichting)



© dr. Mario Baeck - Deel van een tegellambrisering in een strakkere en meer gestileerde florale Art Deco stijl, Fourmaintraux & Delassus Desvres (Collectie Roberto Pozzo – Koning Boudewijnstichting)



Scan voor meer info over de tentoonstelling

Gand. In deze periode werd definitief overgeschakeld op de productie van drooggeperste tegels. Na het overlijden van Gand behaalde het bedrijf als Charles Fourmaintraux & Delassus vanaf 1919 ook grote successen met zijn productie van grestegels. Het bedrijf maakte in het interbellum naam met vaak indrukwekkende realisaties in Art Deco-stijl.

In Aubagne - een ander productiecentrum van de tinglazuurtegel - maakten fabrieken als die van Marius Decroix, Maurel, Pichou, Bocca en Rigaud of de Société des Faiencerie de Aubagne vanaf 1908 door de installatie van tegelpers eveneens de overgang naar een industriële productie. Enkele van deze fabrieken gingen op in de Société Générale des Tuileries de Marseille & Cie die 43 fabrieken verenigde.

De S.A. Manufactures de céramique architecturale Saïssi uit Menton (Alpes-Maritimes) realiseerde naast bouwkeraam eveneens heel wat tegelfriezen en -panelen.

Ook vele kleinere Parijse fabrieken als die van Léon Fargue & Hardelay, Ebel & Cazet, C. Brocard & Leclerc, de Société Française des Céramiques Metz en de Manufacture de Carrelages Mosaïques par incrustation Vve. Guffroy & A. Minne, vervaardigden of leverden bouwkeraam.

De Faiencerie de Toul-Bellevue (Meurthe-et-Moselle) tenslotte kreeg rond 1900 heel wat aandacht met het tegelpaneel 'Gambrinus' dat was opgebouwd met "carreaux découpés" in de zogenaamde sectieltechniek zoals die ook in Nederland door De Porceleynne Fles werd ontwikkeld en waarbij de lijnen van de figuren werden gevolgd.

Bloei en teloorgang

Gedecoreerde vloer- en wandtegels bleven net als tegelpanelen tot ver in de jaren 1920 bijzonder populair. Wel werd het aanbod - meer dan in België - verruimd met strakkere, meer geometrische of bij de Art Deco aansluitende ontwerpen. De diverse fabrikanten speelden daarbij in op de sterke versobering in de architectuur van die tijd.

Geïnspireerd door het groeiende succes van veelkleurige mozaïeken vanaf 1925 oriënteerden enkele producenten zich doelbewust op dit marktsegment. Ook tegels met kunstglazuren en de toepassingen uitgevoerd in weersbestendig steengoed wonnen aan belang. De stijgende vraag naar bouwmaterialen in de nasleep van de Eerste Wereldoorlog leidde, samen met de economische crisis, ook tot belangrijke bedrijfsconcentraties.

In 1923 werd de Union Faiencièrre opgericht en in de jaren 1930 kwam ook het Groupement des Fabricants du Carreau de Grès Cérame de France tot stand. Deze concentraties - die de moordende onderlinge concurrentie wat milderden - konden echter niet verhinderen dat vele fabrieken onder druk van de economische situatie dienden te sluiten.

Daarmee kwam ook in Frankrijk een eind aan een grote bloei. Het uitblijven van belangrijke investeringen in nieuwe technologie en de opkomst van vele nieuwe materialen betekende in de jaren 1960 voor het merendeel van de na de Tweede Wereldoorlog opnieuw opgestarte bedrijven de doodsteek. Slechts enkele bedrijven hielden langer stand. In de jaren 1990 telde de Chambre Syndicale du Carreau Céramique de France nog 21 leden, met onder meer de merken Grès d'Artois, Carrelages Boutal, Carreaux d'Aquitaine, Carofrance, Cerabati, Cerafrance, Decize

Céramiques, Desvres, Douzies Carrelage, Novoceram, Paray Céramique, Terres cuites des Rairies, Sarreguemines Bâtiment, Carrelages Simons, Winckelmans en door overnames ook enkele Franse vestigingen onder de naam van de Duitse multinational Villeroy et Boch S.A.. Vijftig jaar later resteren door de enorme globalisering van de tegelmarkt nog slechts enkele van deze vaak zeer gerenommeerde bedrijven.

Praktisch

De wisseltentoonstelling uit de collectie van Roberto Pozzo - beperkt aangevuld vanuit de studiec collectie van dr. Mario Baeck, die het geheel ook als curator begeleidt - brengt aan de hand van meer dan 300 wandtegels en diverse aantrekkelijke tegelpanelen een evenwichtig overzicht van de ontwikkeling van de Franse vloer- en wandtegel uit de periode 1840 tot 1950, met de nadruk op de toonaangevende Art Nouveau en Art Deco-productie.

De tentoonstelling is toegankelijk vanaf 1 juli tot 15 september 2025: van woensdag tot en met zondag. Vanaf oktober tot december 2025 en van februari tot april 2026: elke eerste zondag. In mei 2026: elke zondag. Telkens van 14u tot 17u.

Meer informatie:

www.gilliottegelmuseum.be
info@gilliottegelmuseum.be

Trend naar meer kleur zet marmer in de kijker

Op vakbeurzen kon je er niet naast kijken: marmer is op weg om in 2025 de bouwrends te domineren. Dat heeft vooral te maken met de kracht van marmer om ook meer kleur in het interieur te brengen.

Tekst: Wim Vander Haegen



Visuele aantrekkingskracht en veelzijdigheid

Opvallend en zelfs gedurfd geaderd marmer, tinten met witte aderen, pastelkleurige steen of grote platen met een gebroken witte basis en accenten van groen of blauw, met marmer is er een ruime keuze aan tinten. En dat sluit naadloos aan op de toenemende vraag naar gekleurde steen vanwege de combinatie van visuele aantrekkingskracht en veelzijdigheid. Marmer biedt ook antwoord op de vraag naar exclusiviteit. De op maat gemaakte stukken zijn moeilijk na te maken, vooral wanneer ze gepresenteerd worden in de vorm van badkuipen en wastafels. De adering en texturen in gekleurd marmer voegen diepte toe aan elk interieur. De natuursteen doet het ook bijzonder goed in moderne of industriële keukens, waar hun opvallende kleuren persoonlijkheid en contrast toevoegen aan minimalistische ontwerpen.

De juiste balans

Om de kracht van gekleurd marmer efficiënt te gebruiken, is balans essentieel. Een gedurfd adering past bijvoorbeeld het beste in een verder neutrale omgeving, terwijl subtielere patronen dan weer levendige elementen kunnen versterken. Huiseigenaren willen gedurfdere uitspraken doen in de keukens en kleur en patroon zijn een van de beste manieren om dit te doen. Een grote tegel of plaat met een veelkleurig patroon maakt gegarandeerd een statement. Gekleurde marmer is uniek en speciaal, vooral omdat geen enkele steen ooit hetzelfde oogt vanwege de organische vorming, die in de loop van duizenden jaren vorm krijgt.

Het correcte onderhoud

Net zoals elke andere natuursteen van hoge kwaliteit moet marmer met de nodige zorg worden onderhouden. Marmer is een natuurlijk materiaal dat door sommige (schurende en agressieve) schoonmaakproducten kan worden

beschadigd, dof worden of vlekken krijgt. Een marmeren keukenwerkblad is maar in beperkte mate hittebestendig en niet krasbestendig. Marmer absorbeert water en olie en moet regelmatig behandeld worden, ook om het te beschermen tegen zuren. Vooral gezoet marmer vraagt de nodige aandacht omdat het matter is met een ruwere textuur en een hogere poreusheid. Gepolijst, glanzend en gladder marmer is dan weer iets minder poreus, maar ook hier is een adequaat onderhoud aan de orde van de dag. Marmer één keer per jaar verzegelen om verkleuring en vlekken te voorkomen wordt dan ook sterk aanbevolen.

Factoren om rekening mee te houden

Bij het kiezen van het juiste marmer voor een project zijn er verschillende factoren met betrekking tot kwaliteit en technische kenmerken:



- **Toepassingen voor buitengebruik** vormen de grootste uitdagingen. Regen, sneeuw, hagel en zeer hoge of lage temperaturen (en zeker vorst) hebben een directe invloed op het materiaal en versnellen het verval. Ook verkleuring onder invloed van UV-straling is een voorbeeld van de omstandigheden die vooraf goed moeten worden ingeschat. Het verzegelen van marmer is dan ook een gebruikelijke praktijk wanneer het bestemd is voor extern gebruik.
- Hou ook rekening met de **petrografische en mineralogische eigenschappen** van het marmer, omdat dit belangrijke factoren zijn die het gedrag beïnvloeden. Petrografische eigenschappen geven informatie over elasticiteit, absorptievermogen, sterkte en kracht, terwijl de mineralogische eigenschappen verband houden met het gehalte aan metalen die tot oxidatie, afschilfering en ontbinding kunnen leiden.
- Marmer met een **poreusheid** van meer dan 0,3% en een **absorptievermogen** van meer dan 0,6% is niet geschikt voor ruimtes met een hoge vochtigheidsgraad, zoals zwembaden, badkamers en exterieurs.
- Marmer met een **druksterkte** (maximale belasting per oppervlakte-eenheid die het materiaal kan weerstaan zonder te breken) van meer dan 50 Mpa en een voldoende hoge buigsterkte is perfect geschikt als bouw materiaal, vooral als het bedoeld is om hoge drukbelastingen te weerstaan, zoals vloeren.

Infinity: het herdefiniëren van grote formaten platen met geavanceerde technologie en eindeloze ontwerpmogelijkheden

Met tientallen jaren ervaring van de Concorde-groep - de grootste Italiaanse fabrikant van keramische vloer- en wandtegels - biedt Infinity grote platen van 160 x 320 cm aan, beschikbaar in drie verschillende diktes (6, 12 en 20 mm), met meer dan 60 grafische patronen en zes verschillende afwerkingen. Deze opties maken Infinity tot een veelzijdige en op maat gemaakte oplossing voor een breed scala aan toepassingen, waaronder luxe werkbladen, verbluffende badkameroppervlakken, opvallende architecturale gevels en op maat gemaakte meubels.

Tekst & foto's: Infinity Surfaces

Geavanceerde technologieën voor superieure prestaties

Infinity onderscheidt zich in de sector door zijn constante streven naar innovatie. Dankzij geavanceerde technologieën zoals NaturaBody heeft Infinity verschillende kenmerken geïntroduceerd die zowel de visuele aantrekkingskracht als de gebruiksvriendelijkheid van zijn oppervlakken verbeteren.

Een van de belangrijkste innovaties in de Infinity-lijn is de revolutionaire technologie, die keramische tegels naar nieuwe hoogten tilt door diepe, tastbare oppervlakken te creëren die complexe grafische patronen en texturen combineren. Voor installateurs betekent dit werken met platen die een uitzonderlijk detailniveau en realisme bieden. De technologie zorgt ervoor dat de oppervlaktetekeningen zowel consistent als duurzaam zijn, waardoor de uiteindelijke installatie een esthetische kwaliteit heeft die zowel aangenaam is voor het oog.

NaturaBody: platen over het gehele oppervlak voor meer consistentie

De technologieën van Infinity omvatten ook NaturaBody, ontworpen om platen te creëren waarvan de kleur en textuur consistent blijven over de gehele dikte. In tegenstelling tot klassieke keramische tegels, waarvan het oppervlak kan afwijken van de kern van het materiaal, garandeert NaturaBody dat de esthetiek van het materiaal hetzelfde blijft, zelfs wanneer de plaat wordt gesneden, gepolijst of verzacht. Deze uniformiteit biedt aanzienlijke voordelen tijdens de installatie, omdat professionals er zeker van kunnen zijn dat de uitstraling van het materiaal niet verandert tijdens de verwerking.



© Infinity Surfaces - SE13 Travertino Bianco



© Infinity Surfaces - SE12 Ceppo Romano



© Infinity Surfaces - MB20 Royal Peacock

Ventilatiegevels: een aanvullende toepassing voor Infinity-platen

Infinity-platen zijn ook ideaal voor ventilatiegevels, een moderne bekledingstechniek die de energie-efficiëntie en esthetiek verbetert. Het systeem maakt het mogelijk voor lucht om achter de bekleding door te circuleren, waardoor de isolatie en temperatuurregeling binnen het gebouw verbeteren. Infinity biedt een reeks op maat gemaakte ventilatiegevelsystemen die zijn ontworpen in het kader van een samenwerkingsproces om zowel de esthetische als technische prestaties te optimaliseren.

Duurzaamheid als kern van de innovatie van Infinity

Bij Infinity is duurzaamheid niet alleen een doel, maar een permanente inzet. Terwijl de productie toeneemt, neemt de impact op het milieu af, dankzij de inzet van het merk om afval te minimaliseren en middelen te optimaliseren. Elk jaar streeft Infinity ernaar de hoeveelheid afval te verminderen door middel van steeds efficiëntere productieprocessen en voortdurende investeringen in geavanceerde technologieën. De cogeneratiecentrales van het bedrijf, die 70% van het elektriciteitsverbruik van het merk dekken, zijn een belangrijk voorbeeld van deze inzet. Dit proces helpt de ecologische voetafdruk aanzienlijk te verkleinen, terwijl het tegelijkertijd zorgt voor energie-efficiëntie. In 2019 versterkte Infinity zijn inspanningen op het gebied van duurzaamheid nog verder met de opening van een tweede cogeneratiecentrale, waarmee een belangrijke stap werd gezet in de voortdurende zoektocht naar een groenere en verantwoordelijkere productie.



© Infinity Surfaces - HL10 Ginza Doro



Infinity Surfaces

Via Bottegone 83
41026 Pavullo (Modena)
Italië

+39 0536 329331

info@infinitysurfaces.it

www.infinitysurfaces.it

Kies de juiste natuursteen bij het aanleggen van groene ruimten

Zowel binnen als buiten vinden tuinarchitecten alles wat ze nodig hebben in natuursteen. Maar net als bij planten moeten er in de tuin en openbaar groen verschillende factoren in overweging worden genomen bij het kiezen van de juiste steensoort.

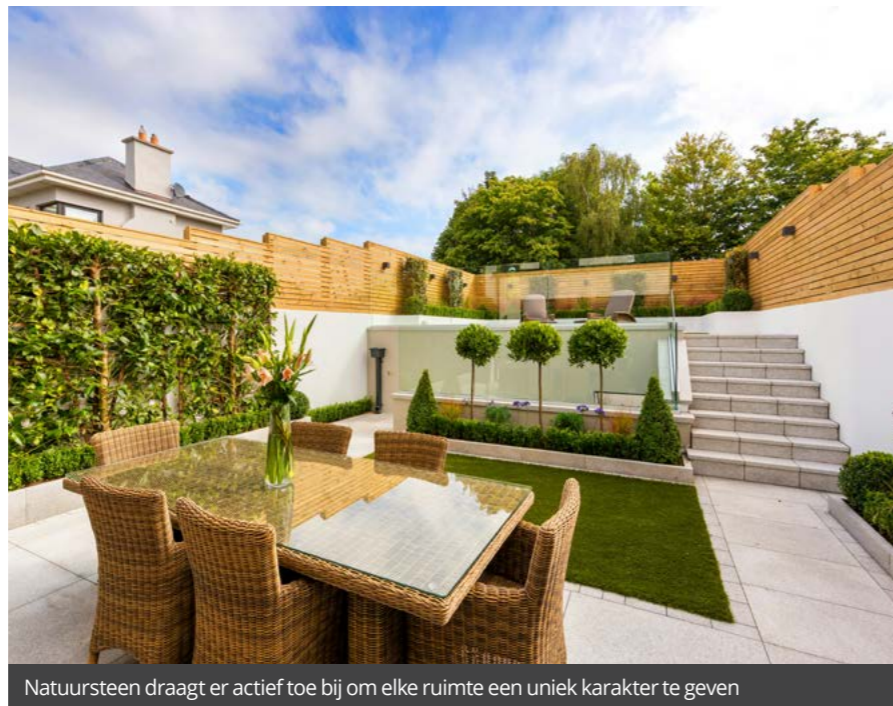
Tekst: Wim Vander Haegen - Bron: Paysalia / Rocalia

Voor alles is er de juiste steen

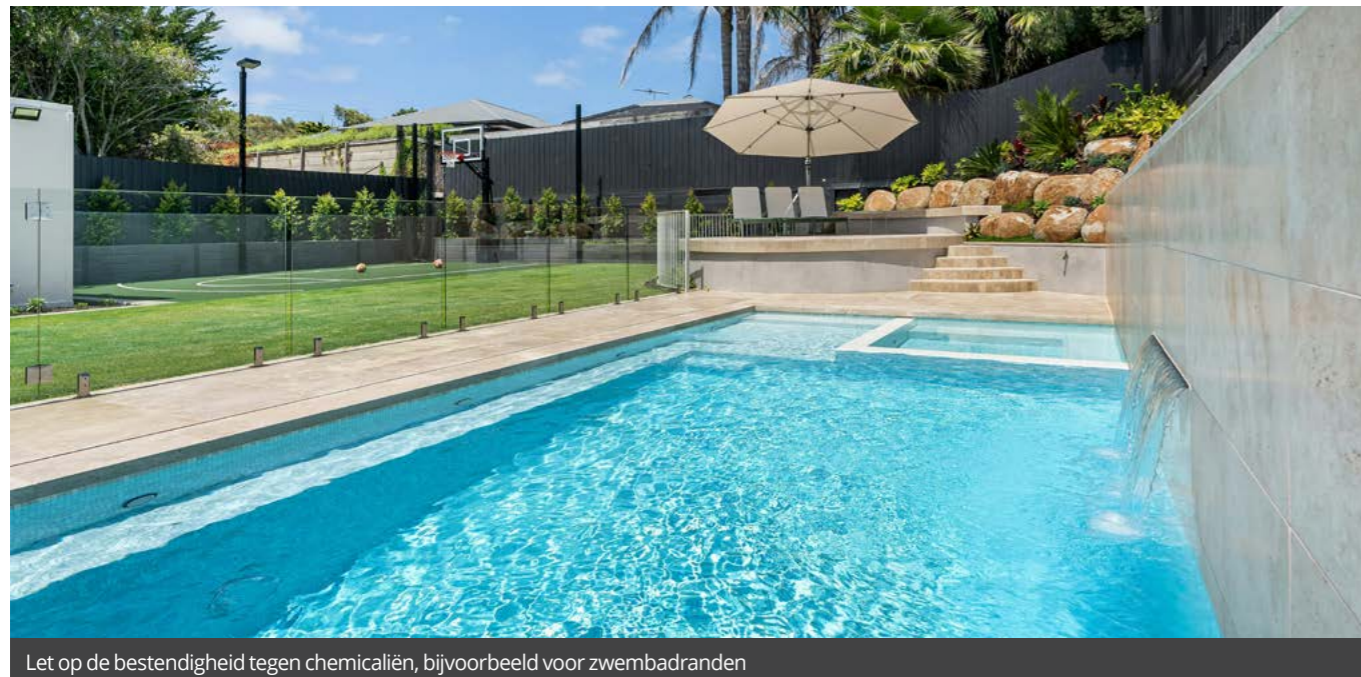
Natuursteen is resistent, duurzaam in de tijd en uniek omdat het niet industrieel kan worden vervaardigd. Er is vandaag een immense keuze aan kleuren, formaten en samenstellingen. Wat het project ook is - paden, muren en scheidingswanden, droge stenen muren of sculpturen - er is voor alles de juiste steen. Het draagt er actief toe bij om elke ruimte een uniek karakter te geven. En er is nog iets: het project zal na verloop van tijd evolueren en nog mooier worden. En het is nog gemakkelijk te onderhouden ook.

Waarvoor wordt de steen gebruikt?

Wanneer men natuursteen koopt, moet de handelaar of de steengroeve een gegevensblad meegeven met alle eigenschappen. Belangrijk is vooraf te weten waarvoor de steen wordt gebruikt. We moeten immers met verschillende factoren rekening houden. Deze hangen in principe af van waar de steen voor gebruikt wordt. Ten eerste, is de plek druk? Een steeg met veel verkeer heeft een andere steen nodig dan



Natuursteen draagt er actief toe bij om elke ruimte een uniek karakter te geven



Let op de bestendigheid tegen chemicaliën, bijvoorbeeld voor zwembadranden



Om voor visuele samenhang te zorgen, moet natuursteen in de omgeving passen



Water moet van gebouwen worden afgevoerd zodat vocht zich niet ophoopt



© Brachot - Voor elke toepassing is er de juiste natuursteen

terrassen die slechts af en toe gebruikt worden. Het antwoord hierop bepaalt de hardheid (druksterkte) en dichtheid van de steen, zodat deze voldoet aan de druk die erop wordt uitgeoefend. De volgende factor is de vorstbestendigheid. Water is zijn natuurlijke vijand en het zou jammer zijn als er na een paar winters scheuren zouden ontstaan. En tot slot de bestendigheid tegen chemicaliën, bijvoorbeeld bij zwembadstranden waar vaak chemicaliën uit het zwembadwater op worden gespat.

Visuele samenhang

Om voor visuele samenhang te zorgen, moet natuursteen in de omgeving passen. Ook de afwerking is essentieel. Oppervlaktebehandelingen geven texturen en visuele effecten. De mogelijkheden zijn talrijk: natuursteen kan gehamerd, geflatteerd, gekloofd of gebouchardeerd worden ... Met één soort natuursteen kunt u bijvoorbeeld verschillende ruimtes creëren en toch een visuele eenheid bewaren door verschillende behandelingen toe te passen.

Technische details

Het soort ondergrond waarop u het werk gaat uitvoeren moet vóór alles overwogen worden. De

steen kan op een betonnen ondergrond leggen voor drainage, op noppen zodat het water via de steenvoegen kan infiltreren, op zandbedden,... Bij stenen paden moet voor zorgvuldige afwatering worden gezorgd om te voorkomen dat het oppervlak glad wordt. Water mag niet stagneren op oppervlakken. Het moet van gebouwen worden afgevoerd zodat vocht zich niet ophoopt. Paden moeten een afwateringshelling hebben. De mate van afschot kan variëren afhankelijk van de steen en de afwerking. Hoe ruwer het oppervlak, hoe steiler de helling moet zijn - 1% als het oppervlak van de steen glad is en tot 3-5% als het oppervlak erg ruw is. Om scheuren en breuken in de steen te voorkomen, moet men voorzichtig zijn bij het leggen. Vergeet ook de uitzetvoegen niet, die veel aandacht vereisen en met grote vaardigheid moeten worden uitgevoerd. Net als hout zet steen van nature uit. Dilatatievoegen zorgen ervoor dat steen het hele jaar door flexibel kan uitzetten en inkrimpen. En een hint voor het leggen: voor het mooiste uiterlijk mengen we best stenen van verschillende pallets."

Kosten

Iedereen kan zich natuursteen veroorloven, maar de kosten variëren naargelang het formaat

en de variëteit. Standaardafmetingen zijn minder duur om te produceren dan grote bestratingsblokken waarvoor de steengroeve de steen uit één blok moet hakken. De eigenschappen van natuursteen hangen ook af van waar het gewonnen wordt, wat ook van invloed is op de kosten: Europa heeft bijvoorbeeld magmatische gesteenten met zeer goede eigenschappen, maar die zijn duurder dan Aziatisch graniet, dat een andere samenstelling heeft. Het gebruik van lokale stenen bevordert lokale knowhow, een duurzame economie en is milieuvriendelijker.

Meest gebruikte natuurstenen

- **Magmatische gesteenten** worden geproduceerd door gestold magma en omvatten graniet, basalt en porfier.
- **Sedimentgesteenten** worden geproduceerd door de opbouw van sedimenten, deze categorie omvat de verschillende soorten kalksteen, travertijn en zandsteen.
- **Metamorfe gesteenten** ontstaan door de transformatie van onder druk verhitte gesteenten en omvatten gneis, leisteen, kwartsiet en marmer.

Brachot lanceert Unistone UniQ®: de nieuwe generatie kwartsplaten

De bouw- en designsector staat aan de vooravond van een grote verandering met de lancering van Unistone UniQ®, een revolutionair kwartsplaatmateriaal ontwikkeld met de gepatenteerde Breton Technology. Met een hoog kwartsgehalte combineert Unistone UniQ® de beste eigenschappen van kwarts met de nieuwste innovaties.

Tekst & foto's: Brachot

Een veiligere en meer duurzame toekomst voor kwartsplaten

Unistone UniQ® is speciaal ontwikkeld om de veiligheid van werknemers tijdens de bewerking van kwartsplaten te verbeteren. Het materiaal elimineert de gezondheidsrisico's die gepaard gaan met kristallijn siliciumstof, dat voornamelijk vrijkomt bij droge bewerkingsmethoden die niet aan de regelgeving voldoen. Door deze risico's aan te pakken en in te zetten op duurzame productieprocessen, vestigt Brachot een nieuwe norm voor composiet materialen. Unistone UniQ® biedt ongeëvenaarde veiligheid, esthetiek en functionaliteit.

De ontwikkeling voorbij kristallijn silica

Al jarenlang is kwartscomposiet een favoriet materiaal in de wereld van composiet materialen omwille van zijn duurzaamheid en luxueuze uitstraling. Traditionele kwartscomposieten bevatten echter vaak meer dan 90% kristallijn silica, wat bij bewerkingen zoals zagen en boren gevaarlijk stof vrijgeeft. Vooral droge bewerkingsmethoden, waarbij geen water wordt gebruikt om stof te onderdrukken, vormen een aanzienlijk gezondheidsrisico en voldoen niet aan de strengere richtlijnen. Nu het bewustzijn hierover groeit, zoeken steeds meer fabrikanten en beleidsmakers naar veiligere alternatieven.

Brachot introduceert nu een echte gamechanger. UniQ is speciaal ontwikkeld om extra veiligheid te bieden aan werknemers door kristallijn silica en de bijbehorende risico's te elimineren, zonder in te boeten op kwaliteit en uitstraling. In tegenstelling tot kristallijn silica is de amorfe silica-structuur van Unistone UniQ® van nature veilig en produceert deze geen schadelijke deeltjes. Dit revolutionaire verschil vormt de basis van Unistone UniQ® door Brachot!

Maak kennis met UniQ: een revolutionair materiaal

Unistone UniQ®, een baanbrekend product van Brachot, wordt geproduceerd met geavanceerde Breton® Technology. Dit gepatenteerde proces maakt gebruik van amorfe silica-aggregaten, die

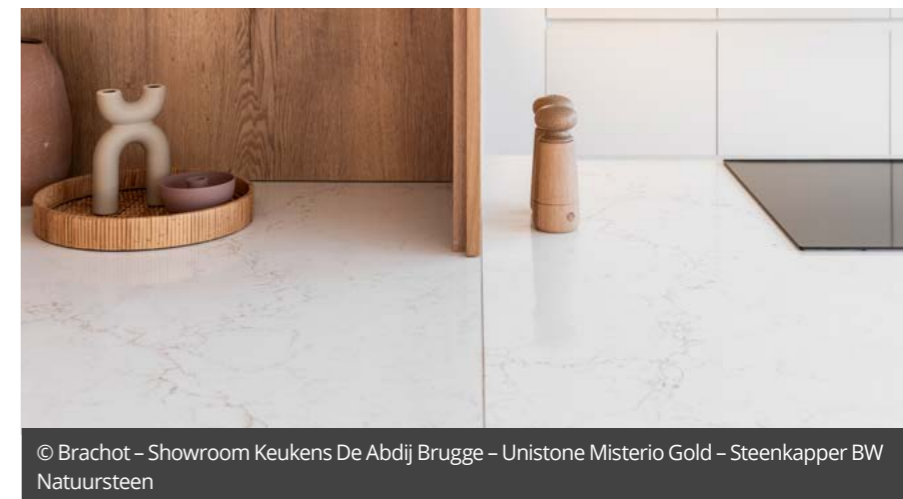


© Brachot – Toonzaal: Keukens De Roo – Unistone Taj Mahal – Steenkapper Rumat

volledig veilig zijn. Het grote voordeel hiervan is dat er geen risico op silicose bestaat. In tegenstelling tot standaardalternatieven, past Breton een unieke en gepatenteerde methode toe waarbij gerecycled silica bij hoge temperaturen wordt gesmolten, wat resulteert in een superieure amorfe structuur.


unistone uniQ

De platen worden vervolgens vervaardigd met Breton's geavanceerde vacuüm vibro-compressietechnologie, wat garant staat voor een uitzonderlijke kwaliteit, duurzaamheid en consistentie. Deze innovatie van Breton, bekend onder de naam BioQuartz®, is het resultaat van jarenlang onderzoek en technologische vooruitgang. Het biedt alle esthetische en technische voordelen van traditioneel kwarts, zonder de gezondheidsrisico's. Brachot introduceert deze baanbrekende innovatie onder de naam Unistone UniQ® en zet daarmee een nieuwe standaard in composiet materialen. Met superieure kwaliteit, veiligheid en consistentie is Unistone UniQ® de ultieme oplossing voor kwartscomposietplaten zonder kristallijn silica.



© Brachot – Showroom Keukens De Abdij Brugge – Unistone Misterio Gold – Steenkapper BW Natuursteen

Belangrijkste kenmerken van de revolutionaire Unistone UniQ®

Silicavrije samenstelling

Unistone UniQ® bevat minder dan 1% kristallijn silica dankzij het gebruik van UniQ®. Dit elimineert het risico op silicose en garandeert een veilige verwerking.

Duurzaamheid en circulaire economie

Bij de productie van Unistone UniQ® ligt de nadruk op duurzaamheid door gebruik te maken van wereldwijd beschikbare grondstoffen en door slib uit conventionele plaatproductie te recyclen. Deze zero-waste aanpak verlaagt de kosten en ondersteunt circulaire bedrijfsmodellen, waardoor Unistone UniQ® een milieuvriendelijke keuze is.

Uitmuntende technische prestaties

UniQ® biedt prestaties die gelijkwaardig zijn aan die van traditionele kwartscomposiet:

- **Krasbestendig:** vergelijkbaar met traditionele kwartscomposietplaten.
- **Eenvoudige verwerking:** net als kwartscomposiet eenvoudig te verzagen, boren en afwerken met standaard gereedschap.
- **Vlek- en zuurbestendigheid:** biedt uitstekende duurzaamheid en eenvoudig onderhoud, ideaal voor keukens en intensief gebruikte oppervlakken.

Gecertificeerde veiligheid en kwaliteit

De Unistone UniQ®-platen voldoen aan strenge normen op het gebied van veiligheid en kwaliteit:

- **BioQuartz® van Breton®**, vrij van kristallijn silica (<1%)
- **NSF-gecertificeerd**: veilig voor voedselbereidingsruimtes.
- **Greenguard-gecertificeerd**: goedgekeurd voor gebruik in gevoelige omgevingen zoals scholen en ziekenhuizen.

Tijdloze esthetiek

Dankzij Through-Tone technologie krijgt het materiaal een elegante, driedimensionale aderstructuur die veelzijdige ontwerp mogelijkheden biedt.

Identieke Designs als Traditionele Unistone®

Biedt dezelfde stijlvolle uitstraling en variaties als de klassieke Unistone-reeks.

Een nieuw tijdperk voor samengestelde materialen

UniQ is niet zomaar een materiaal. Unistone UniQ® leidt een nieuw tijdperk in voor de productie en bewerking van kwartscomposietplaten. Door de gezondheidsrisico's van kristallijn silica aan te pakken en duurzame productiemethoden te omarmen, effenen Breton en Brachot de weg naar een veiligere en milieuvriendelijkere sector. Unistone UniQ® van Brachot, met BioQuartz® van Breton, combineert geavanceerde technologie met tijdloze esthetiek en is de ultieme keuze voor projecten waarin veiligheid en duurzaamheid centraal staan.

 **BRACHOT**

Brachot
E3-laan 86
9800 Deinze
België

+32 9 381 81 81
info.deinze@brachot.com
www.brachot.com



© Brachot – Toonzaal: Keukens De Roo – Unistone Taj Mahal – Steenkapper Rumat



© Brachot – Keukens De Abdij – Unistone Misterio Gold – Steenkapper BW Natuursteen

Dit zijn de winnaars van de Gouden Baksteen 2025

Vijf bedrijven en één minister gingen op het jaarlijkse Gala van de Gouden Baksteen met de begeerde award naar huis. Bouwunie organiseert deze wedstrijd om de bouwsector positief in de kijker te zetten en bedrijven die in deze toch wel moeilijke tijden uitblinken in de bloemetjes te zetten. Dit zijn de winnaars van de meest recente editie.

Tekst: Wim Vander Haegen

Belofte van het Jaar: Mobble - Eeklo

Kristof de Jaeger startte zijn bedrijf Mobble, gespecialiseerd in off-site modulaire ecologische houtskeletbouwoningen, nog maar een goed jaar geleden. Intussen telt het bedrijf al een 15-tal medewerkers. Modulaire bouwen in houtskelet biedt heel wat voordelen. Een eerste belangrijke is de lagere CO2-impact. Door het productieproces grotendeels te automatiseren, verloopt alles efficiënter en is het minder arbeidsintensief. De Jaeger wil de komende jaren vooral verder groeien. Op het vlak van aantal medewerkers, maar ook in omvang van de projecten.

Mobble haalde het van andere finalist Eco-Ren uit Noorderwijk.

Project van het Jaar: Holvoet Gebroeders - Ingelmunster

Holvoet staat voor drie generaties aan ervaring in de interieurafwerking. Holvoet Gebroeders is een familiebedrijf, de operationele leiding is in handen van Dieter Vandeweghe en Frederick Cornillie. Het bedrijf overtuigde de jury met de afwerking van het nieuwe hoofdkantoor van TVH Equipment in Waregem. Een markante landmark langs de E17. De volledige vorm vormde de grootste uitdaging voor Holvoet. Niet alleen technisch (het gebouw vereiste heel wat specifieke aansluitingen, materialen en extra afwerkingen), maar ook esthetisch. Het interieur is de gulden middenweg tussen high-end en industrieel, met heel wat ronde of s-vormige meubelstukken.

Holvoet klopte andere finalisten Verniers NV uit Oostende en Persyn uit Zwevegem.

Werkgever van het Jaar: Tifre - Sint-Niklaas

Kelly Van Landeghem en haar man Frederik Smet, begonnen hun renovatiebedrijf Tifre vanuit een garage. Ruim twintig jaar later telt het bedrijf meer dan 50 vakmensen. Bij het bedrijf draait alles naar eigen zeggen rond zijn mensen. Tifre investeert in opleidingen, doorgroeimogelijkheden en een toffe werksfeer. Ze hebben een eigen Academy, maar investeren daarnaast in externe opleidingen en tools om de medewerkers te laten groeien. Zowel op professioneel als op persoonlijk vlak. Het bedrijf hanteert een open bedrijfscultuur met formele en informele gesprekken, een open communicatiecultuur en hecht veel belang aan een gezonde werk-privébalans.

Tifre ontwikkelde zelfs een eigen medewerkersapp, met naast praktische elementen (zoals bestellen van werkkleding) ook een sociaal platform (vergelijk het met Facebook). Elke vrijdag opent het Tifre-café zijn deuren. En uiteraard organiseert het bedrijf tal van activiteiten om de teamspirit te bevorderen en medewerkers zich thuis te laten voelen bij het bedrijf. Wie zich sowieso helemaal op zijn gemak voelt op de werkvloer is viervoeter Odette, de trouwe chieff happiness officer.

Tifre haalde het van de andere finalisten Grondwerken Eggermont uit Deinze en Vandebroek Interieur uit Hasselt.



Digitale Onderneming van het Jaar: SD Schrijnwerkerij en Interieurbouw - Herentals

SD Schrijnwerkerij en Interieurbouw, met zaakvoerder Stijn Dirken aan het roer, is al een dikke 15 jaar actief in de sector. Het bedrijf blinkt uit op digitaal vlak omdat het onder andere investeerde in een eigen specifiek ERP-systeem. Arbeiders hebben ook specifieke apps en tools beschikbaar die ze kunnen gebruiken voor communicatie en planning. Net als de bedienden die op hun beurt eigen digitale toepassingen hebben om het contact met klanten, collega's of partners te verbeteren. Van financiële processen, calculatie, telefonie tot werfopvolging, alles is zo veel mogelijk gedigitaliseerd. Ook AI doet stilaan zijn intrede bij SD. Het bedrijf blijft constant innoveren en speurt voortdurend naar nieuwe digitale mogelijkheden.

SD nam het in de finale op tegen de andere genomineerden Boud uit Willebroek en KDS uit Beveren. Ook vorig jaar viel het bedrijf al in de prijzen tijdens De Gouden Baksteen 2024.

Duurzame Onderneming van het Jaar: Eco&Zo - Sint-Niklaas

Van bij de start van het bedrijf Eco&Zo, 20 jaar geleden, koos oprichter Peter De Keyser resoluut voor ecologisch bouwen. Het bedrijf gebruikt zo veel mogelijk biobased en natuurlijke en circulaire materialen. Het bedrijf bouwt niet alleen ecologisch, het wil ook anderen overtuigen van het belang van ecologisch bouwen. In een daarvoor ecologisch gebouwde polyvalente ruimte organiseert De Keyser workshops rond ecologisch bouwen. Het bedrijf betreft ook scholen in de buurt om leerlingen te laten kennismaken met alle materialen.

De andere finalisten in deze categorie waren Fluxa uit Kontich en Abis BV/Groep Deketelaere uit Varsenare.

“

Het verlaagd btw-tarief voor sloop en heropbouw is een belangrijk vehikel om én ons woningpark te verduurzamen, wonen betaalbaar te houden en om de nieuwbouw, een sector in het slop, een boost te geven

Jean-Pierre Waeytens
Bouwunie-topman

Gouden Baksteen: Gewezen minister van Financiën Vincent Van Peteghem

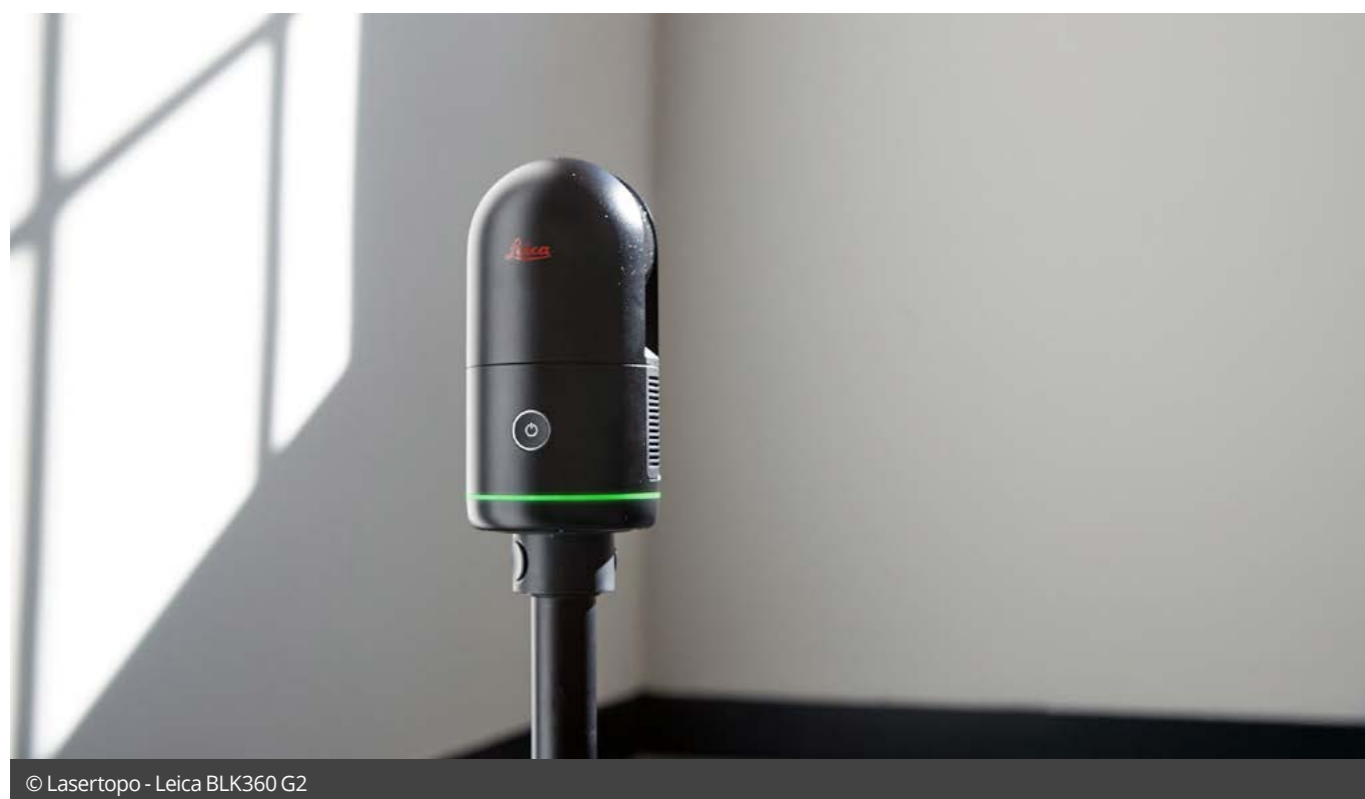
Elk jaar reikt Bouwunie ook een award uit aan politieke persoonlijkheid of een organisatie die in een recent verleden een positieve impact had op de bouwsector. Deze keer ging de Gouden Baksteen naar Vincent Van Peteghem voor zijn inspanningen als gewezen minister van Financiën uit de vorige regering. Onder impuls van de minister werd het verlaagd btw-tarief voor sloop en heropbouw definitief voor particulieren en bij verhuur. Daarnaast gaf hij de bouwsector meer ademruimte door de overgangperiode voor het verlaagd btw-tarief sloop en heropbouw voor verkoop te verlengen. Tijdens de onderhandelingen voor een federale regering wist hij de vraag van de Bouwunie om het verlaagd btw-tarief voor sloop en heropbouw ook voor verkoop te verzilveren in het nieuwe regeerakkoord.

“Het verlaagd btw-tarief voor sloop en heropbouw is een belangrijk vehikel om én ons woningpark te verduurzamen, wonen betaalbaar te houden en om de nieuwbouw, een sector in het slop, een boost te geven”, zegt Bouwunie-topman Jean-Pierre Waeytens daarover.

3D-opmetingen: voortaan de standaard in interieur- en afwerking

Een perfect passend werkblad, een trap die naadloos aansluit, schrijnwerk dat tot in de kleinste details klopt of een nauwkeurig uitgevoerde vloerplaatsing. Allen beginnen ze bij een foutloze opmeting. Maar wat als een kleine meetfout of een vergeten detail pas tijdens de uitvoering aan het licht komt? Dan volgt tijdverlies, extra kosten en soms zelfs herstellingen. Een digitale 3D-meting elimineert deze risico's en zorgt voor een vlekkeloze voorbereiding.

Tekst & foto's: Lasertopo



© Lasertopo - Leica BLK360 G2

Alle details met één scan

Met een laserscanner van Leica Geosystems wordt een ruimte in enkele seconden vastgelegd in een uiterst precieze 3D-puntenwolk. Dit zorgt voor een exacte digitale weergave van de werf, inclusief complexe vormen, afwijkingen in muren en plafonds en zelfs details die met het blote oog nauwelijks zichtbaar zijn. Een herhaling van een plaatsbezoek of een nieuwe opmeting behoren zo definitief tot het verleden.

- De **BLK360 G2** combineert snelheid en gebruiksgemak: met één druk op de knop maakt deze compacte scanner een volledige 360°-scan, klaar voor verdere verwerking.
- De **RTC360** gaat nog een stap verder en legt zelfs de kleinste afwijkingen in constructies haarfijn vast, ideaal voor veeleisende projecten waarbij precisie en maatwerk essentieel zijn.



© Lasertopo - Leica RTC360 & Cyclone FIELD 360



© Lasertopo - Leica iCON iCS50



© Lasertopo - Leica iCON iCS50 CVT1



© Lasertopo - Leica iCON iCS50 CVT1

Digitaal meten op de werf

Voor meet- en uitzetwerk introduceerde Leica Geosystems recent de innovatieve iCS20 en iCS50 bouwtools. Dankzij hun geïntegreerde visuele meettechnologie en de bijhorende vPen, waarvan de tilt automatisch wordt gecompenseerd, bepaal je eenvoudig zelf de meetpunten door simpelweg aan te stippen waar gemeten moet worden. De combinatie van vPen en (geautomatiseerde) lasermeting, zorgt ervoor dat de opmeting direct als een DXF-plan beschikbaar is.

Naast de toestellen zelf dragen ook de software-modules van het iCON Trades-pakket bij aan het succes. Zo kan je dankzij de **Interieurafwerkings-module** opmetingen snel omzetten in digitale tekeningen voor interieurtoepassingen, terwijl de **Digital Templating-module** toelaat om snel digitale templates te creëren voor onder andere steenbewerking of badkamerinrichting. Beide modules zorgen voor een efficiënte workflow, waarbij meetgegevens direct op locatie worden verwerkt en omgezet in bruikbare 2D- of 3D-tekeningen.

Meer dan louter een meettoestel

Een scanner zoals de compacte BLK360 G2, de geavanceerde RTC360 of de innovatieve iCS20 en iCS50 bouwtools is natuurlijk slechts zo krachtig als de manier waarop het toestel wordt ingezet. Hier komt **Lasertopo** aan tegemoet, door te zorgen dat scanning perfect wordt geïntegreerd in de dagelijkse werking. Concreet vertaalt zich dit in:

- **Opleidingen op maat**, zodat de toestellen optimaal kunnen worden gebruikt.
- **Technische ondersteuning**, met snelle hulp bij vragen en uitdagingen tijdens een project.
- **Kalibratie en onderhoud**, om een niet-aflatende meetnauwkeurigheid te garanderen.

Voor wie projecten snel, foutloos en efficiënt wil realiseren, valt er simpelweg niet langer te verzenken aan 3D-opmeting. Met kennis, kunde én krachtige meettoestellen helpt Lasertopo graag om je de perfecte oplossing te kunnen adviseren.

Meer weten?

Neem meteen contact op!

LASERTOPO
PRECISION | EFFICIENCY | SERVICE

Lasertopo
Markt 4
9550 Herzele
België

+32 53 62 71 67
info@lasertopo.be
www.lasertopo.be

Bereik meer in minder tijd met 3D-opmetingen

Met meetoplossingen van Leica Geosystems, zoals scanning en de innovatieve iCS20 en iCS50 bouwtools, meet je ruimtes razendsnel en millimeterprecies op. En met Lasertopo als partner heb je altijd een expert aan je zijde!



BLK360 G2



BLK260



RTC360



iCS50



Lasertopo, specialist in meet- en testapparatuur

Lasertopo is specialist in hoogtechnologische meet- en testapparatuur die je meetwerk preciezer en je terreinwerk efficiënter maken. We verkopen, verhuren, onderhouden en kalibreren jouw lasers, totaalstations, GPS-toestellen en 3D-scanners.

- Advies op maat
- Vaste landmeter-experts
- Opleiding, service & kalibratie
- Kantoren in Vlaanderen en Wallonië
- ISO-gecertificeerd



Scanning



Totaalstations



GPS



Machinesturing



Lasers



Labomaterieel



Lasertopo
Markt 4, B-9550 Herzele
+32 (0)53 62 71 67
info@lasertopo.be
www.lasertopo.be

Merkonafhankelijk advies, een demo of opleiding op maat nodig? Onze Lasertopo-adviseurs zorgen ervoor!

ACTUA

Cersaie 2025 breidt concept van architectonische ruimte uit

Cersaie heeft het affichebeeld voor de 42e editie van de Internationale Tentoonstelling van Keramische Tegels en Badkamermeubels, die van 22 tot 26 september 2025 plaatsvindt in Bologna, voorgesteld. Onder de noemer 'A Space For Architectural Design' versterkt de afbeelding van dit jaar de identiteit van de tentoonstelling als een ruimte voor architectonisch ontwerp, een concept dat het evenement de afgelopen jaren heeft gedefinieerd en dat zich richt op verantwoord en geïntegreerd ontwerp voor zowel binnen- als buitenomgevingen.

Tekst: Wim Vander Haegen



Multipolaire visie

Architectonisch ontwerp dringt door in alledaagse ruimtes en is nauw verbonden met de manier waarop we leven, werken en reizen. De 2025 visual, een evolutie van het concept van vorig jaar, omarmt een breder, driedimensionaal perspectief, een multipolaire visie die zich over meerdere lagen en gezichtspunten ontvouwt en de huidige en toekomstige behoeften van het hedendaagse leven vastlegt.

Crossculturele invloeden

De processen van globalisering, snelle mobiliteit en migratie hebben steden en locaties gecreëerd waar verschillende culturen, tradities en levensstijlen naast elkaar bestaan, waardoor crossculturele invloeden ontstaan die nieuwe gewoonten creëren en de prioriteiten van de gebouwde omgeving opnieuw bepalen. Het visuele concept dat Interpromex voor Cersaie 2025 heeft ontworpen, geeft deze evolutie symbolisch weer door middel van een compositie van volumes op meerdere niveaus en gekleurde vlakken die onderling verbonden en dynamische ruimtes genereren.

Divers ecosysteem

De afbeelding op de poster vertaalt deze visie in een grafisch en conceptueel verhaal dat weergeeft wat bezoekers op Cersaie kunnen vinden: een divers ecosysteem van designoplossingen, variërend van keramische tegels tot badkamerinrichting, niet-keramische oppervlakken, meubelaccessoires en interieurafwerking. Samen voorzien deze producten in de behoeften van architecten, aannemers, interieurontwerpers en distributeurs van over de hele wereld.

Ontdek de nieuwste trends op 3 en 4 april tijdens STONE INNOVATION DAYS

Op 3 en 4 april 2025 vindt een nieuwe editie van de 'Stone Innovation Days®' plaats. Tijdens deze unieke samenwerking tussen vooraanstaande bedrijven in het Belgische natuursteen- en keramieklandschap openen alle deelnemende firma's gelijktijdig hun deuren en bieden ze een boeiend programma om de nieuwste trends en innovaties te ontdekken. De beperkte afstanden tussen de bedrijven maken het mogelijk voor bezoekers om moeiteloos een gecombineerd bezoek te brengen aan meerdere deelnemende firma's.

Tekst: Wim Vander Haegen



BMB Natuursteen

Belgische Marmer Bedrijven in Wortegem-Petegem is een vooraanstaande groothandel gespecialiseerd in hoogwaardige natuursteenproducten. Met een breed assortiment aan platen natuursteen, waaronder graniet, marmer, kwartsiet, arduin en witsteen, bieden zij een scala aan opties voor diverse toepassingen. Als exclusieve distributeur van toonaangevende merken zoals Neolith, Diresco en Technistone, brengen we innovatieve en kwalitatieve oplossingen naar de markt.



Brachot

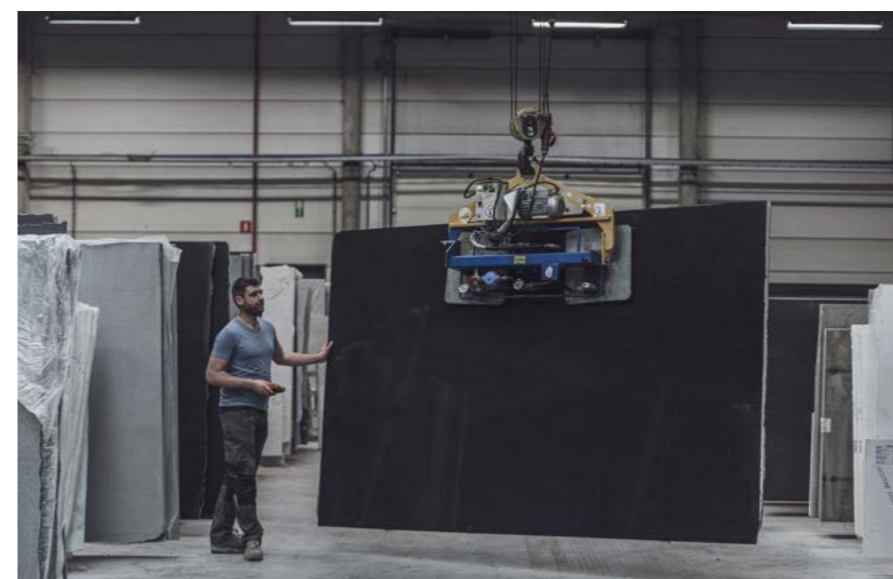
Brachot ontgint, produceert en distribueert bekledings- en landschapsmaterialen in natuursteen en samengestelde materialen. Met 20 eigen groeves, 7 productie-eenheden en 15 distributiecentra verspreid over Europa en Afrika heeft Brachot het hele productieproces van ontginning over verzagen en bewerken tot distributie in eigen handen. Dat creëert eindeloze mogelijkheden voor het produceren van blokken, platen, tegels en accessoires voor binnen- en buitenafwerking in natuursteen en samengestelde materialen. In België heeft Brachot drie vestigingen met elk hun eigen specialisatie. Op Stone Innovation Days stellen ze graag de vestiging in Harelbeke, gespecialiseerd in tegels en bijhorende afwerkingen in natuursteen en samengestelde materialen, open.



Scan en ontdek het volledige programma



Scan om in te schrijven



Grubau

Een 100 % Belgisch familiebedrijf en marktleider in gereedschappen voor steenbewerking: Grubau verwelkomt de bezoekers in het gloednieuwe gebouw met 2.500 m² vol beleving. U kan er kennismaken een uitgebreid assortiment met meer dan 14.000 van de meest kwalitatieve en innovatieve tools in de sector. Grubau's passie voor perfectie gaat verder dan alleen het leveren van hoogwaardige producten; als echte partners streven zij ernaar om samen met onze klanten passende oplossingen te vinden die hun groei stimuleren.



Les Carrières de la Pierre Bleue Belge

Een van de Europese leiders in het ontginnen, zagen en bewerken van blauwe hardsteen. Het merk Arduin – Belgische blauwe hardsteen® is onlosmakelijk verbonden met het Belgische erfgoed. Reeds meer dan 300 jaar produceren en verkopen de drie steengroeven samen jaarlijks meer dan 40.000 m³ blauwe hardsteen in de vorm van ruwe blokken, platen en afgewerkte producten (behouwen en vlakgeslepen). Een onberispelijke technische en esthetische kwaliteit staan daarbij centraal.



Viekmachines

Viekmachines is sinds 25 jaar gespecialiseerd in het verdelen, installeren en onderhouden van alle machines voor het bewerken van natuursteen en keramische materialen. Hiervoor werken zij enkel samen met top-fabrikanten zoals Donatoni, Comandulli, Manzelli en LunoLuno. Viekmachines mag ondertussen prat gaan op meer dan 1.350 installaties, en dit zowel bij de grootste ondernemingen als bij de one-man bedrijfjes. Viekmachines heeft in brugge een moderne werkplaats van 1.600 m² met nieuwe machines op stock. Zij organiseren er ook de verkoop van 2e hands machines. Voor het installeren, opstarten en opleiden en voor de service-na-verkoop rekent het bedrijf op eigen ervaren technische mensen. Daarom noemen ze zichzelf graag 'Your Local Service Point'.

MARMOMAC debuteert succesvol in Brazilië

In februari vond in São Paulo de eerste editie plaats van een nieuwe hub ter promotie van de natuursteentechnologie in Noord- en Zuid-Amerika. Marmomac Brazil is meteen de grootste 'steenbeurs' in Noord- en Zuid-Amerika.

Tekst: Wim Vander Haegen - Beelden: Veronafiere / Marmomac



Mijlpaal in de sector

Tweehonderd merken vertegenwoordigden er steengroeven, verwerkingsbedrijven en fabrieken van verwerkingstechnologie uit Brazilië, Italië, Turkije, China en Griekenland in een tentoonstellingsruimte van meer dan 14.000 vierkante meter. Sectorbedrijven uit meer dan 60 landen, waaronder de Verenigde Staten, China, Mexico en de Verenigde Arabische Emiraten, trokken naar het driedaagse evenement dat rekende op een omzet van meer dan 160 miljoen euro. Deze cijfers zorgen ervoor dat zelfs de eerste editie van Marmomac Brazilië al een mijlpaal is in de sector voor de Midden- en Zuid-Amerikaanse markten. Gezien de huidige politieke situatie werd er ook met veel belangstelling gekeken naar Noord-Amerika, de grootste importeur van Braziliaanse natuursteenproducten.

Strategische locatie

Marmomac Brazilië is ontstaan uit de rebranding en strategische herpositionering van de Vitória Vitória Stone Fair, een historisch evenement in deze sector dat tot 2024 in Vitória, de hoofdstad van de staat Espírito Santo, werd gehouden. Met deze verhuizing naar São Paulo, in de gelijknamige staat waar een derde van het BBP van Brazilië vandaan komt, mikt Veronafiere op een metropool met 12 miljoen inwoners en een referentiecentrum voor de gemeenschap van architecten en interieurontwerpers. Bovendien komt deze strategische locatie op logistiek gebied naar voren als een internationaal knooppunt dat in staat is om nog meer professionals uit de sector en bouwbedrijven erbij te betrekken door nieuwe zakelijke kansen en relaties aan te bieden.

De Braziliaanse steenindustrie is wereldwijd een van de belangrijkste, vooral voor graniet, dat goed is voor 70% van de totale export. Brazilië is 's werelds op drie na grootste producent en op vier na grootste exporteur van natuursteen dankzij meer dan 1.500 actieve steengroeven en 10.000 bedrijven in de sector.

Vitale (lokale) steun

"Marmomac is 's werelds sterkste merk op het gebied van natuursteen", vertelt Federico Bricolo, voorzitter van Veronafiere. "Na 58 succesvolle edities in Verona nemen we nu de ervaring en toegevoegde waarde van het merk mee naar Brazilië. We streven ernaar om de rol van Marmomac Brazilië te consolideren als een mijlpaal voor Latijns-Amerika en, in perspectief, voor Amerika als geheel. Dit is een belangrijk



Federico Bricolo, voorzitter van Veronafiere, blikt tevreden terug



Adolfo Rebughini, General Manager van Veronafiere, benadrukt de link tussen Marmomac Verona en de spin-off in São Paulo

project voor de ontwikkeling van onze groep. Het heeft de inzet vereist van collega's van Veronafiere do Brasil en het Italiaanse team van Marmomac, naast de vitale steun van lokale instellingen, waaronder het Secretariaat voor Economische Ontwikkeling van São Paulo en de regering van de staat Espírito Santo, samen met de handelsverenigingen Centrorochas en Sindirochas."

Wereldwijde gemeenschap

De link tussen het hoofdevenement in Verona en de spin-off in São Paulo, met gedeelde cross-marketingstrategieën en inkomende activiteiten voor handelaren, werd benadrukt door Adolfo Rebughini, General Manager van Veronafiere: "Marmomac Brazilië is een fundamenteel evenement in onze internationale ontwikkelingsstrategie. De nieuwe locatie biedt logistieke voordelen, evenals een modern expositiecentrum in een metropool die toegang heeft tot overheidskapitaal en investeringen. Dit betekent dat we een nog beter geprofileerd en interessant publiek voor exposanten kunnen onderscheppen, mogelijk zelfs uit Noord-Amerika, en onze wereldwijde gemeenschap van topinkopers en natuursteenprofessionals kunnen uitbreiden in de aanloop naar Marmomac in Italië, gepland van 23 tot 26 september 2025."

Lovende reacties

Er waren in totaal 114 stands, waaronder 59 van steenbedrijven en 13 van machinebedrijven. Sommige standhouders vielen op met informele en eerder geïmproviseerde live-presentaties van architecten en ontwerpers, andere stands hielden het soberder, maar daarom niet minder interessant. Naast de tentoonstelling zelf bood Marmomac Brazil ook een goed gestructureerd programma van B2B-ontmoetingen en netwerken via het "It's Natural - Brazilian Natural Stone" project, gepromoot door de Centrorochas en ApexBrasil verenigingen. Op de beurs werd ook een kunst- en designtentoonstelling gehouden met werken van internationaal gerenommeerde architecten en ontwerpers.

De reactie van Braziliaanse ondernemers en verenigingsleiders was unaniem lovend, zelfs enthousiast, in de zin dat 'samenwerking veel beter is dan concurrentie'. De beste concrete aanwijzing voor een goede start was de aanwezigheid van een groot, zeer jong publiek. Een groot aantal onder hen toonde een opvallend grote interesse voor de lezingen.

Kerncijfers Tile of Spain wijzen op periode van stabilisatie

Op de vakbeurs CEVISAMA gaf ASCER, de Spaanse vereniging van fabrikanten van keramische tegels, een voorlopig overzicht van de sector voor 2024, dat licht positief werd afgesloten in termen van productie, binnenlandse verkoop en werkgelegenheid. Ook de uitreiking van de 23ste Tile of Spain Architecture and Interior Design Awards vond plaats naar aanleiding van de beurs die in februari 2025 plaatsvond in Valencia.

Tekst: Wim Vander Haegen

Gematigde daling

De totale omzet van de sector in 2024 bedroeg €4,819 miljard, wat een gematigde jaar-op-jaar daling van 0,9% betekent, waarbij de internationale markten 72% voor hun rekening namen, een voortzetting van de negatieve trend. De binnenlandse markt kende daarentegen een lichte groei. De export naar 186 landen bedroeg €3,479 miljard (-2,4%), terwijl de binnenlandse verkoop met 3,1% steeg tot €1,34 miljard (voorlopige cijfers). Geografisch gezien blijft Europa de belangrijkste markt voor Tile of Spain, met zes landen in de top tien van exportbestemmingen en 51,1% van alle export (40,2% binnen de EU27). Europees koploper is Frankrijk voor het VK, Italië en Duitsland dat de top vijf afsluit. Ook Portugal en Griekenland zijn in de top tien terug te vinden. De Verenigde Staten voeren de ranglijst van landen aan, met een verkoop van in totaal €470,2 miljoen, 13,5% van de totale export.



© Tiles Of Spain - Kiezen voor Spaanse keramische tegels betekent kiezen voor een materiaal dat aan de hoogste normen voldoet

'Het geheime ingrediënt'

Vicente Nomdedeu Lluesma, voorzitter van ASCER, beklemtoonde dat "een aanzienlijk deel van onze activiteiten wordt gegeneerd in zeer veeleisende markten, waar klanten producten zoeken met een hoog niveau van innovatie, design en kwaliteit. Dit zijn volwassen markten die de toegevoegde waarde van Spaans keramiek waarderen".

Nomdedeu herhaalde de boodschappen van de industriebrede communicatiecampagne 'Het geheime ingrediënt', gefinancierd door de Generalitat Valenciana regionale overheid: "Kiezen voor Spaanse keramische tegels betekent kiezen voor een materiaal dat aan de hoogste normen voldoet, geproduceerd met respect voor het milieu, mensen, ideeën en onze klanten. In Europa gebruiken we een geheim ingrediënt dat ons onderscheidt en niet direct zichtbaar is: respect."

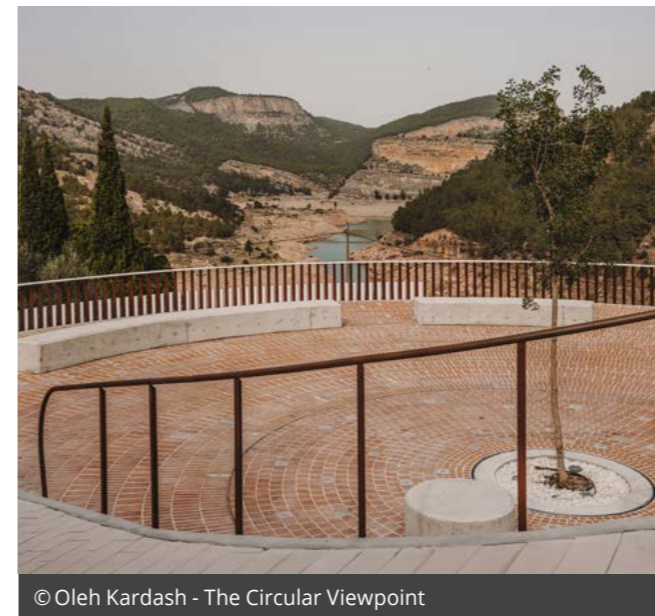
Architecture and Interior Design Awards

Ook de uitreiking van de Tile of Spain Architecture and Interior Design Awards stond op het menu.

In Europa gebruiken we een geheim ingrediënt dat ons onderscheidt en niet direct zichtbaar is: respect

Vicente Nomdedeu Lluesma
Voorzitter ASCER

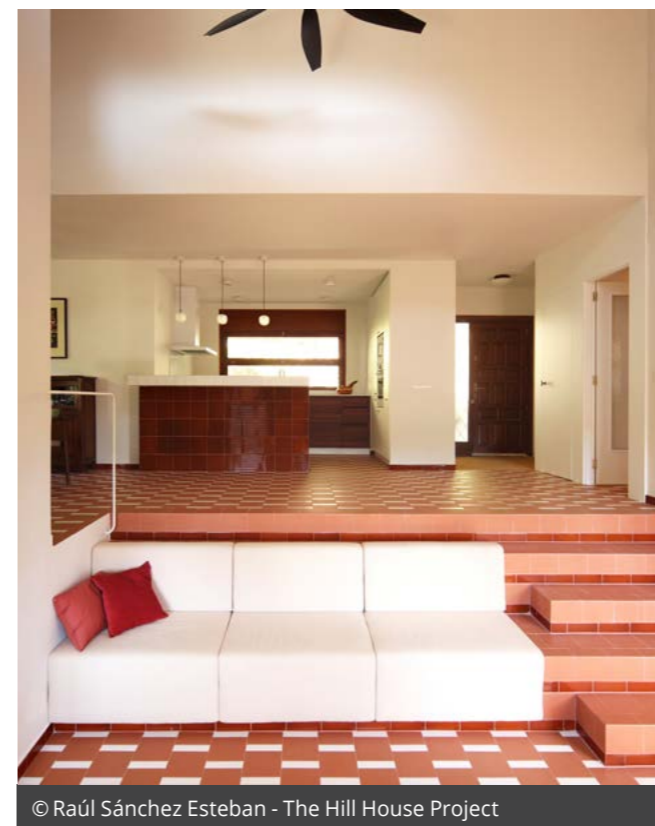
De awards worden georganiseerd en gepromoot door ASCER. Het doel is om architectuur- en interieurontwerpprojecten in de schijnwerpers te zetten die optimaal gebruik maken van in Spanje geproduceerde keramische vloer- en wandtegels en van de producttypen die ASCER vertegenwoordigt. Deze prijzen, ondertussen toe aan de 23ste editie, hebben een stevige positie verworven op het gebied van architectuur en interieurontwerp



© Oleh Kardash - The Circular Viewpoint

Architecture Award

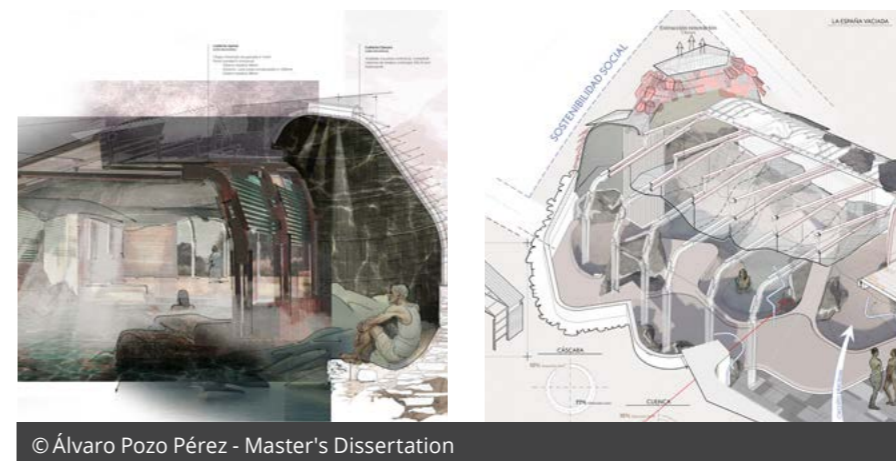
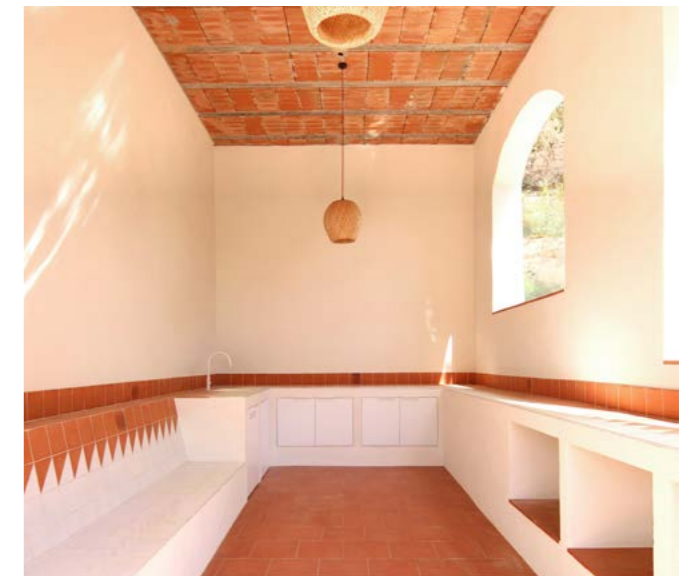
'The Circular Viewpoint' van Javier López Bautista is een uitkijkpunt in de stad Puebla de Arenoso, in de provincie Castellón, op de plaats van een voormalige dorsvloer, die een prachtig uitzicht biedt op het stuwmeer van de rivier de Mijares. De jury benadrukte hoe het gebruik van keramisch materiaal een directere verbinding met de omgeving creëert, evenals een gevoel van verbondenheid tussen de mens en het land. De manier waarop het materiaal is neergelegd versterkt niet alleen het concept van een panoramisch uitkijkpunt, maar richt de blik ook op het landschap.



© Raúl Sánchez Esteban - The Hill House Project

Interior Design Award

'The Hill House Project' van studioNOLET is de renovatie van een eengezinswoning in Sant Feliu de Guíxols, waarin de roodachtige vloer de blikvanger is. De jury prees het expressieve geometrische en chromatische samenspel, dat elk gevoel van uniformiteit voorkomt. Het gebruik van keramische tegels gaat verder dan de afwerking van het oppervlak en draagt ook bij aan het creëren van ingebouwde meubelementen.



© Álvaro Pozo Pérez - Master's Dissertation

Master's Dissertation Award

De prijs in de categorie Master's Dissertation (TFM in de Spaanse afkorting) werd toegekend aan het project getiteld 'Een post-extractivistisch toevluchtsoord. Een kuuroord en recreatiecentrum in Sierra de la Culebra' van Álvaro Pozo Pérez van de CEU San Pablo Universiteit in Madrid. De jury waardeerde vooral het expressieve gebruik van keramische tegels, die op een schaalachtige manier zijn aangebracht om de zeer complexe geometrie op te lossen. De duurzame aard van het project ligt in de terugwinning van landbouw- en veeteeltafval voor energie in een eigentijds voorstel dat een mix is van vrije tijd en gezondheid.

Gemengde prestaties voor Italiaanse machine-export in 2024

In de eerste tien maanden van 2024 daalde de waarde van de Italiaanse export van machines, gereedschappen en andere apparatuur voor de bewerking van natuursteen met 12,6% ten opzichte van dezelfde periode een jaar eerder. Hoewel de algemene prestaties een daling laten gaven, lieten bepaalde markten een opmerkelijke groei zien, wat duidt op kansen, ondanks de wereldwijde economische uitdagingen.

Tekst: Wim Vander Haegen - Bron: Stone News



Winnaars en verliezers

In de top tien van bestemmingen voor Italiaanse machines en apparatuur lieten sommige markten een sterke groei zien. De verkoop steeg aanzienlijk in Turkije (+34,5%), Frankrijk (+39,7%), Spanje (+10,3%), het Verenigd Koninkrijk (+21,5%) en Brazilië (+11,6%). Deze positieve trends benadrukken de veerkracht en vraag naar Italiaanse technologie in deze regio's, mogelijk gedreven door infrastructuurprojecten, vastgoedontwikkelingen en moderniseringsinspanningen in de steenverwerkende industrie.

Daarentegen daalde de Italiaanse export naar andere belangrijke markten. De Verenigde Staten, de grootste afnemer, zag een aanzienlijke daling van -22,2%, gevolgd door Canada (-15,5%), Duitsland (-31,2%), Polen (-28,1%) en Portugal (-17,5%). Deze dalingen kunnen worden toegeschreven aan economische vertragingen, verminderde investeringen in de bouwsector of toegenomen concurrentie van andere landen die machines produceren.



De wisselende prestaties van de Italiaanse machine-export wijzen op de noodzaak van diversificatie en strategische aanpassingen

Dominantie van Amerikaanse markt

Ondanks de daling van de export naar de VS, blijft deze markt een cruciale bestemming voor Italiaanse machines. In de eerste tien maanden van 2024 was de Italiaanse export naar de Verenigde Staten meer dan 1,8 keer zo groot als die naar Turkije, de op één na grootste importeur. Bovendien was de export naar de VS ongeveer 2,2 keer zo groot als die naar Frankrijk, de op twee na grootste afnemer. Dit onderstreept het

blijvende belang van de Amerikaanse markt, ondanks de recente neergang.

Vooruitzichten en strategische overwegingen

De wisselende prestaties van de Italiaanse machine-export wijzen op de noodzaak van diversificatie en strategische aanpassingen. Het versterken van de banden met groeiemarkten als Turkije en Frankrijk en het aanpakken van de uitdagingen in traditionele bolwerken als de VS en Duitsland zijn essentieel voor Italiaanse fabrikanten. Daarnaast kunnen technologische innovatie, duurzaamheid en concurrerende prijzen helpen om verloren terrein terug te winnen en in te spelen op opkomende kansen in de wereldwijde steenverwerkende industrie.

Amerikaanse invoerheffingen treffen ook steenindustrie

De voortdurende aankondigingen van de Amerikaanse president Donald Trump over nieuwe tariefheffingen op Europese importproducten zorgt ook voor ongerustheid in de natuursteen industrie. Vooral in het Italiaanse marmercentrum van Carrara maken bedrijfsleiders zich ernstige zorgen over de mogelijke economische gevolgen. Confindustria, de toonaangevende Italiaanse ondernemersfederatie, houdt de situatie nauwlettend in de gaten.

Tekst: Wim Vander Haegen - Bron: Confindustria



Hogere tarieven kunnen leiden tot een inkrimping van de export

Hogere tarieven = verminderde vraag

Matteo Venturi, voorzitter van Confindustria Toscana Centro e Costa, heeft zijn grote bezorgdheid geuit over de mogelijke gevolgen. "De VS is de belangrijkste markt voor bewerkt Italiaans marmer, vooral uit Carrara," verklaarde Venturi aan Stone News. In 2023 bereikte de export van verwerkt marmer een waarde van €372 miljoen, waarvan €150 miljoen bestemd was voor de Amerikaanse markt. Alleen al in de eerste negen maanden van 2024 bedroeg de export naar de Verenigde Staten €137 miljoen, wat de afhankelijkheid van de industrie van Amerikaanse kopers benadrukt.

Soortgelijke uitdagingen waren ook aan de orde van de dag tijdens het eerste presidentschap van Trump, toen de tarieven de pijlen richtten op Chinees marmer en graniet. Dit leidde tot hogere bouwkosten in de VS en een daling van de vraag. Als Italiaans en Europees marmer met

soortgelijke tarieven te maken zouden krijgen, zou dat leiden tot een inkrimping van de export, met een bijkomend effect op de bouwkosten in de VS. Dit zou kunnen leiden tot een verminderde vraag naar bouwmaterialen, wat niet alleen gevolgen zou hebben voor marmer en andere natuursteen, maar ook voor de werkgelegenheid en de toeleveringsketens in Italië.

Economische gevolgen

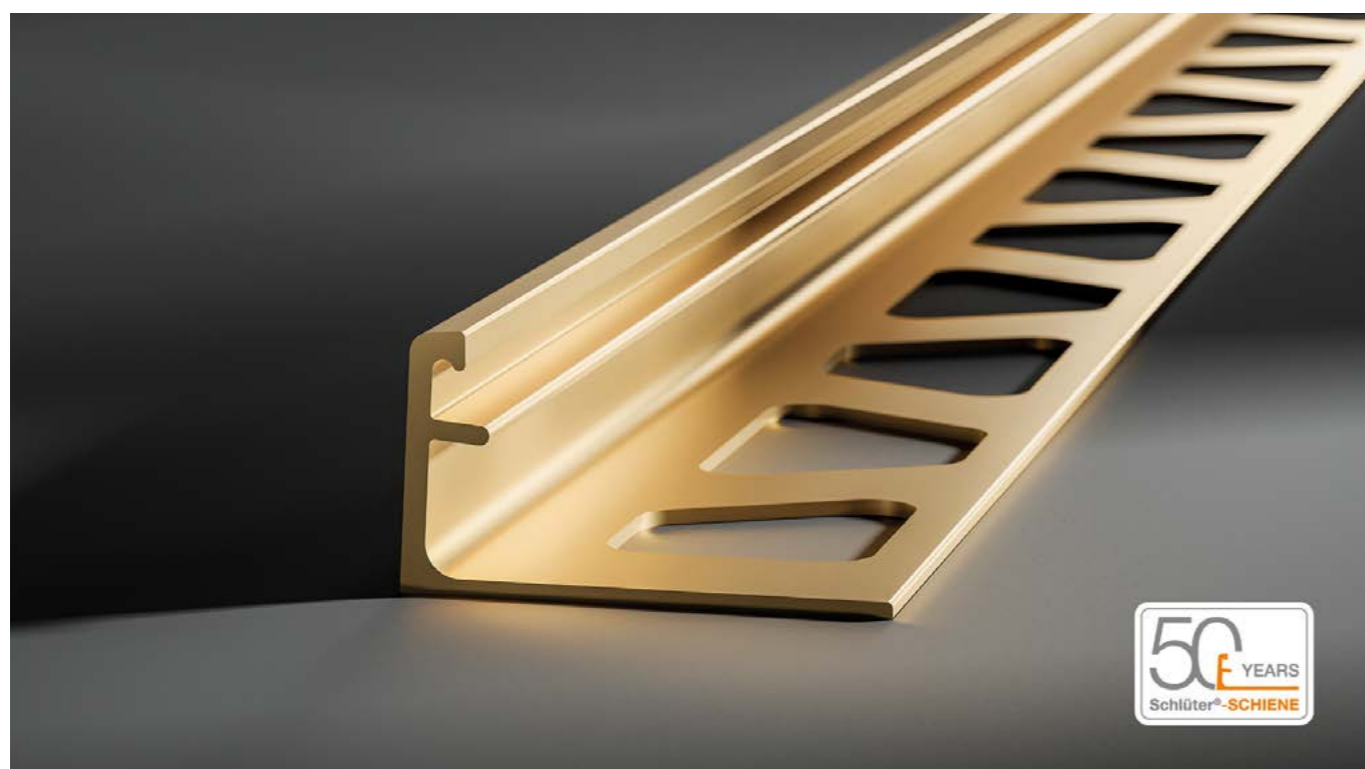
Als belangenvereniging is Confindustria voortdurend in gesprek met de Italiaanse regering om diplomatieke en fiscale tegenmaatregelen te onderzoeken. "Een reactie op Europees niveau is nodig om ervoor te zorgen dat de Italiaanse steensector niet lijdt onder de tarieven zonder adequate compensatie," benadrukte Venturi. Hoewel er inspanningen worden gedaan om de exportmarkten te diversifiëren, erkent hij dat de VS op de korte termijn een onvervangbare handelspartner blijft.

Een neergang in de sector zou niet alleen gevolgen hebben voor de steengroeven en de verwerkende bedrijven, maar ook voor aanverwante leveranciers en dienstverleners zoals de grote namen in de machinewereld. Multinationals zouden hun aanwezigheid in Italië en heel Europa kunnen heroverwegen als de economische omstandigheden verslechteren. Om die industriële vlucht te voorkomen en economische schade te beperken, is het van cruciaal belang om de regionale aantrekkingskracht te behouden. Confindustria onderstreept verder de noodzaak van diplomatieke inspanningen om de Italiaanse (marmer)industrie te beschermen tegen mogelijk verwoestende tarieven. De komende maanden zullen beslissend zijn voor de toekomst van de sector en zijn wereldwijde concurrentievermogen.

Een succesverhaal met toekomst: 50 jaar Schlüter-SCHIENE

Van een goed idee tot een product dat synoniem is geworden voor een heel genre: de Schlüter-SCHIENE viert zijn 50^e verjaardag. Wanneer iemand het heeft over een afsluitprofiel voor tegelranden, valt al snel de naam Schlüter-SCHIENE. Het profiel dat oprichter Werner Schlüter in 1975 ontwikkelde, is een echt begrip geworden. In 2025 viert SCHIENE zijn 50e verjaardag - en is nog even innovatief als op de eerste dag.

Tekst & foto's: Schlüter Systems



Ontwikkeling naar aanleiding van een acute behoefte

Werner Schlüter bedacht de SCHIENE in 1975. Als tegelzetter was hij op zoek naar een nette afwerking van het Florentijnse mozaïk dat hij in een badkamer met vijf deuren volgens de dunbedmethode had gelegd. Het doel was om de tegelranden bij de overgangen tegen beschadiging te beschermen, zodat de klant zo lang mogelijk van de tegelvloer kon genieten. Op dat moment was er echter eenvoudigweg geen oplossing voor dit probleem op de markt.

Schlüter bedacht een L-vormig metalen profiel met een geperforeerd bevestigingsvlak. Met de hulp van een bevriende gereedschapsmaker ontwikkelde hij een prototype dat zichzelf ook in de praktijk bewees. Vervolgens vroeg hij een

patent aan voor het profiel - het registratiecertificaat met de eigendomsrechten werd officieel uitgegeven op 23 oktober 1975.

Voortdurende doorontwikkeling

In de tegelindustrie werd het idee goed ontvangen: Het oorspronkelijke assortiment van vijf messing profielvarianten - die vandaag de dag nog steeds in het assortiment zitten - werd al snel uitgebreid met andere SCHIENE varianten. Al snel kwamen er nieuwe producten bij, zoals de profielseries BARA en JOLLY, die tot op de dag van vandaag zeer succesvol zijn. In 1981 kreeg het bevestigingsvlak van de SCHIENE zijn kenmerkende trapeziumvormige perforatie. De circelperforatie werd vervangen door de opvallende trapeziumperforatie, die naast het officiële logo het belangrijkste onderscheidende

kenmerk van het bedrijf uit Iserlohn is geworden en ook vandaag nog steeds de bevestigingsvlakken van bijna alle profielen siert.

Al snel kreeg de SCHIENE ook internationale erkenning. Terwijl de eerste exporten, voornamelijk naar buurlanden en binnen Europa, vanuit Iserlohn plaatsvonden, richtte het bedrijf vanaf de tweede helft van de jaren tachtig ook internationale vestigingen op. Het begon allemaal met de dochteronderneming Schlüter-Systems L.P. in Plattsburgh, VS - nog steeds het hoofdkantoor van de Amerikaanse tak, die nu ook de vestigingen in Reno en Dallas-Fort Worth omvat. In de daaropvolgende jaren werden achtereenvolgens vestigingen geopend in Turkije, Canada, Spanje, Groot-Brittannië, Frankrijk en Italië.



Met de introductie van de voegrib ging Schlüter-Systems nog een stap verder: de in 2001 geïntroduceerde voegrib zorgt voor een vaste voegafstand tot de tegel, waardoor het voor de tegelzetter nog eenvoudiger wordt om exacte voegpatronen te creëren en een eenvoudige en preciese installatie te garanderen. In 2015 werd ook de SCHIENE van roestvast staal voor het eerst met een voegrib op de markt gebracht.

Grote variatie aan producten

Naast de SCHIENE in verschillende varianten en andere profieltypen voor talrijke toepassingen - zoals uitzet- en bouwvoegen, overgangsprofielen of plinten - ontwikkelden Werner Schlüter en zijn team vervolgens nog vele andere oplossingen die het werk van tegelzetters en natuursteenleggers tot op de dag van vandaag makkelijker maken. Zijn motto "Uit de praktijk voor de praktijk" toont

de nauwe band met de tegelbranche. Met het gelijmde ontkoppelingssysteem Schlüter-DITRA en de afdichtingsmat KERDI ontstonden producten die in de hele branche een begrip zijn. Ook in het verdere verloop van de inmiddels 60-jarige geschiedenis van het bedrijf werden talrijke producten en systeemoplossingen aan het assortiment toegevoegd, waarvan zowel installateurs als eindgebruikers profiteren. Voorbeelden hiervan zijn de energiebesparende verwarmingssystemen BEKOTECTHERM en DITRA-HEAT-E, de Schlüter-LIPROTEC lichtprofieltechnologie en het uitgebreide assortiment voor het ontwerpen van comfortabele en aantrekkelijke badkamers, zoals aanpasbare wastafels, de praktische Schlüter-SHELF planchetten en elegante afvoergoten.

Een goed idee voor het beschermen van tegelranden is uitgegroeid tot een wereldwijd

succesvol bedrijf dat marktleider is geworden op tal van gebieden rondom de verwerking van tegels en dat een blijvende impact heeft gehad op de tegelhandel.



Schlüter Systems - Benelux bureau
Schotelven 28
2370 Arendonk
België

+32 14 44 30 80
benelux@schlueter.de
schlueter-systems.nl



Eenvoudig. Simple.
Netjes. Propre.
Snel. Rapide.

Schlüter®-DITRA-PS:

De zelfklevende ontkoppelingsmat

De nieuwe DITRA-PS (PS = Peel & Stick) is net zo betrouwbaar op het vlak van ontkoppeling, lastverdeling en dampdruknivellering als de klassieke Schlüter-DITRA. Maar in vergelijking is hij nog eenvoudiger te plaatsen: trek gewoon de beschermfolie eraf en kleef de ontkoppelingsmat op de stofvrije, hechtvriendelijke ondergrond. Dankzij het zelfklevende draagvlies is er geen extra tegelijm nodig. Dit bespaart materiaal, kosten en tijd.

schlueter-systems.nl

La natte de désolidarisation autocollante

Le nouveau DITRA-PS (PS = Peel & Stick) est tout aussi fiable que le Schlüter-DITRA classique en termes de désolidarisation, de répartition des charges et égalisation de la pression de vapeur. En comparaison, le montage est encore plus simple : il suffit de décoller le film de protection et de coller la natte de désolidarisation sur le support exempt de poussière et facile à coller. Grâce à la non-tissé autocollante, il n'est pas nécessaire d'ajouter de la colle à carrelage. Cela permet d'économiser du matériel, des coûts et du temps.

fr.schlueter.be



 
[schluetersystemsbenelux](https://www.schluetersystemsbenelux.com)

ACTUA

Wissel van de wacht bij Pieterman Groep

Er vonden nieuwe ontwikkelingen plaats binnen de Pieterman Groep, waaronder de werkmaatschappijen Pieterman Glas- en Steentechniek nv, Pieterman Glastechniek BV en Minusco Benelux BV vallen. Eddy Indestege behoudt aandeel en Dominic Rasking en Tim Myny verwerven aandeel.

Tekst: Wim Vander Haegen



Het inmiddels voormalige management, bestaande uit Eddy Indestege, René Coenen en Bas de Jong, heeft besloten de aandelen over te dragen. Eddy Indestege behoudt aandeel en Dominic Rasking en Tim Myny verwerven aandeel, ondersteund door private equity-partij Delta Participaties BV.

Eddy Indestege gaat met nooit aflatend enthousiasme door in zijn huidige functie van zaakvoerder van de Belgische vestiging.

Dominic Rasking, voormalig leidinggevende van Minusco Benelux BV, is vanaf heden managing director van Pieterman Glastechniek Vlaardingen BV en Minusco Benelux BV.

Tim Myny, voormalig accountmanager van hun natuursteendivisie, treedt in de functie van sales director glas- en steentechniek Benelux.

Voor de klanten van Pieterman verandert er niets. De bij de klant bekende aanspreekpunten blijven dezelfde, evenals het zo vertrouwde gamma aan goederen en machines.

Tot slot wil Pieterman iedereen bedanken voor de loyaliteit en het vertrouwen in hun mooie bedrijven, en hopen ze dat dit in de toekomst niet anders zal zijn. Ze zijn klaar voor een nieuw jaar en geven er graag samen met u een mooie invulling aan!

Mocht u naar aanleiding van dit artikel vragen of opmerkingen hebben, dan kunt u hiervoor terecht bij uw vaste aanspreekpunt(en) van de

Pieterman Groep. Meer informatie en contactgegevens vindt u op hun website via de QR-code.



Scan en ontdek meer over Pieterman Groep

Duaal leren groeit volop, kwalitatieve leerwerkplekken vinden blijft cruciaal

Syntra, specialist in praktijk- en toekomstgerichte opleidingen, meldt dat de interesse en het aantal inschrijvingen voor duaal leren jaar na jaar toenemen. Dit schooljaar zijn er binnen het Syntra-netwerk 42% meer duale leerlingen dan vorig schooljaar. Tegelijk ondervindt Syntra in bepaalde regio's alsmar meer moeite om geschikte leerwerkplekken te vinden voor die kandidaten.

Tekst: Wim Vander Haegen



Stijging over de hele lijn

Duaal leren draait bij Syntra om leren op de werkvloer: leerlingen volgen één dag per week les op de campus en leren de resterende vier dagen al doende bij een onderneming. Over heel Vlaanderen starten dit schooljaar 5200 leerlingen aan een duaal leertraject, waarvan 36% bij een Syntra-opleidingscentrum. Er is meer dan ooit nood aan duaal leren om zoveel mogelijk jongeren toe te laten een diploma te halen, maar ze vinden in bepaalde regio's steeds moeilijker leerwerkplekken.

Over alle Syntra-campusen in Vlaanderen is er dit schooljaar een stijging van het aantal inschrijvingen voor duaal leren. In totaal nam het aantal leerlingen toe van 1338 naar 1903, dat is niet minder dan 42% meer dan vorig schooljaar. Per regio zijn de cijfers als volgt:

	2024-2025	2023-2024	Vershil
Syntra Brussel	193	109	+77%
Syntra PXL (Limburg)	508	320	+59%
Syntra Midden-Vlaanderen (Sint-Niklaas – Gent – Aalst)	404	292	+38%
Syntra AB (Antwerpen-Mechelen-Leuven)	606	458	+32%
Syntra West (West-Vlaanderen)	192	159	+21%

Stijging van het aantal inschrijvingen voor duaal leren over alle Syntra-campusen in Vlaanderen dit schooljaar



Match tussen opleiding en werkgever

De band tussen duaal leren en het ondernemerslandschap is cruciaal. 94,2% van de afgestudeerde jongeren in een duale opleiding vindt binnen het jaar een job. Toch moet Syntra steeds meer en langer zoeken naar geschikte werkplekken voor al die kandidaten. Dat merkt ook Vanessa De Leeuw, onderwijsmanager duaal leren bij Syntra: "Het probleem stelt zich in de ene regio meer dan in de andere. Maar waar die zoektocht vroeger enkel in specifieke sectoren moeilijker verliep, ervaren we die nu in meerdere opleidingen. Om de groei van duaal leren duurzaam te versterken, moet de band tussen het opleidingsaanbod en de arbeidsmarkt optimaal zijn. Het is in de eerste plaats aan ons om het opleidingsaanbod af te stemmen op de beschikbare leerwerkplekken,

en vice versa. Maar dat is niet eenvoudig in de context van de huidige, onzekere arbeidsmarkt."

Een bewuste keuze

De strikte wetgeving en administratieve verplichtingen voor werkgevers om zich te laten erkennen als leerwerkplek, kunnen volgens De Leeuw beperkend werken. Een werkgever die iemand via duaal leren wil opleiden, moet zo'n erkenning aanvragen per type opleiding en per vestiging. Zo moeten ook eenmanszaken zich verplicht aansluiten bij een externe preventiedienst wanneer zij iemand tewerkstellen in het kader van duaal leren. Een jongere die doorheen het schooljaar een duaal opleidingstraject volgt bij een bepaalde werkgever, mag daar op dit moment wettelijk gezien enkel in de zomermaanden een studentjob uitoefenen.

Toch is de conclusie voor Vanessa De Leeuw eerst en vooral positief: "Dankzij onze ervaring met de voorgangers van duaal leren, zoals de leertijd en het vroegere leercontract, hebben we vanuit Syntra vanaf het begin volop ingezet op deze leervorm. De stijging die we nu zien is er omdat de keuze voor een duaal traject een bewuste keuze is geworden."

Meer info: www.werkplekduaal.be

Bouwonderwijs moet (meer) inzetten op duaal leren

Dit schooljaar volgen alleen al in Vlaanderen 7.834 leerlingen een bouw- of houtopleiding. Dat zijn er 451 meer dan vorig schooljaar (+6%) en maar liefst 824 (ofwel 12%) meer dan in het schooljaar 2022-2023. Dat meer jongeren kiezen voor een bouw- of houtopleiding is volgens Bouwunie zeer goed nieuws voor de sector.

Tekst: Wim Vander Haegen



Vruchtbare inspanningen

De voorbije jaren werkte de bouwsector via een imagocampagne en tal van initiatieven hard aan zijn imago. Net om meer jongeren te overtuigen om voor een bouw- of houtrichting te kiezen. "En die inspanningen lijken stilaan hun vruchten af te werpen", stelt Jean-Pierre Waeytens. Het bouwonderwijs zou volgens Bouwunie nog meer aantrekkingskracht krijgen, als scholen nog meer inzetten op duaal leren en op het concentreren van opleidingen. Het aantal leerlingen in de doorstroomrichtingen bouw- en houtkunde steeg dit schooljaar van 276 vorig jaar naar 348 dit jaar. Het aantal leerlingen in de dubbele finaliteit nam eveneens toe met 14 procent. Ook in het leertraject duaal leren gaan de cijfers in een serieus opwaartse richting (gem. +44%).

100% duaal leren

Duaal leren zou een veel prominentere plaats in het bouwonderwijs moeten krijgen. "Leerlingen die voldoende maturiteit en arbeidsmarktrijp zijn, zouden enkel maar een duaal leertraject in de bouw mogen volgen en dus geen voltijds leertraject met stage". Jongeren uit een duaal traject zijn gegeerd bij werkgevers, net omdat ze met een pak meer werkervaring op de arbeidsmarkt komen. Scholen moeten daarnaast niet langer investeren in de meest actuele infrastructuur, waardoor ze hun middelen elders kunnen inzetten. En de bouwopleidingen krijgen op die manier een opwaardering waardoor meer jongeren voor een bouwopleiding zullen kiezen.

Concentratie van opleidingen

Bouwunie betreurt dat de scholen nog geen werk maakten van het concentreren van bouwopleidingen per provincie of regio. De bouwopleidingen zijn nu te fel versnipperd en bovendien kan je in een straal van slechts enkele kilometers op verschillende scholen dezelfde opleiding volgen. Volgens Bouwunie worden de middelen die de sector aan de scholen ter beschikking stelt op die manier onvoldoende efficiënt ingezet. Zo'n concentratieoefening is volgens Bouwunie nochtans noodzakelijk om het bouwonderwijs aantrekkelijker te maken.

Meer geld van kilometerheffing moet naar infrastructuurwerken

Vorig jaar bracht de kilometerheffing voor vrachtwagens ons land meer dan een miljard euro op. Een record. In Vlaanderen gaat het over 658 miljoen euro, een pak meer dan de toen ook al vetpot van 540 miljoen euro in 2023. In 2023 ging amper 100 miljoen euro, dus nog geen vijfde van het totaalbedrag, naar het onderhoud van gewest- en snelwegen.



"Die verhouding klopt niet meer", verzuchten Bouwunie en Transport en Logistiek Vlaanderen (TLV). "Zijn er meer inkomsten, dan moet er ook meer geld gaan naar infrastructuurwerken." Dat er 100 miljoen euro naar infrastructuur gaat, is bij de invoering van de kilometerheffing in 2016 beslist. Maar de inkomsten van de heffing nemen natuurlijk jaar na jaar toe. Een vast bedrag is volgens de organisaties dan ook achterhaald.

Voldoende investeringen, ook in onderhoudswerken, zijn noodzakelijk om onze infrastructuur kwalitatief in orde en modern te houden of te maken. Bouwunie en TLV dringen erop aan om het geld te laten vloeien naar grote én kleine werken, opdat zowel grote bedrijven als kmo's de opdrachten kunnen uitvoeren.

Lithofin®

Lithofin Betoncoating -black-

Kleurversterkende coating

Gebruiksklare coating op acrylaatbasis. Verbeterd het uitzichten maakt betonsteen oppervlakken gemakkelijker te reinigen. Vormt een beschermende film en kleurt het oppervlak in een elegante zwarte tin.

Scellant à base d'eau pour raviver les couleurs

Vitrification prête à l'emploi à base d'eau améliore l'aspect et rend les surfaces en blocs de béton plus faciles à entretenir. Forme un film protecteur et colore la surface d'une élégante teinte noire.

Nieuw!
Nouveau!

■ The Professional Solution

EUROSIL B.V. | B-2640 Mortsel | Tel. 0032 (0)3 366 39 09

www.lithofin.be

One-stop-shop voor de vakman: Van machines en gereedschap tot totaaloplossingen en advies

Machines, gereedschap of ijzerwaren: noem het en Lecot heeft het. Als de Belgische referentie in bouwmaterialen en -oplossingen is het bedrijf al meer dan 135 jaar een gevestigde waarde. Met klantgerichte services, ruim 110.000 referenties, 82 vestigingen en online bestelplatformen, blijft Lecot meegroeien met de innoverende sector. Er zit zoveel meer in Lecot dan je denkt.

Tekst & foto's: LECOT



100% inzetten op de uitdagingen van de vakman in de bouwsector? Al decennialang ondersteunt Lecot professionals met een doordacht aanbod aan producten en diensten dat een antwoord biedt op deze uitdagingen.

Dynamisch assortiment

Lecot biedt een indrukwekkend assortiment van meer dan 110.000 producten, en dat aantal groeit elke dag. Van machines, gereedschap of ijzerwaren tot werkkledij en meer: Lecot is uitgegroeid tot de one-stop-shop voor elke stielman. Het gamma omvat een mix van A-merken en gespecialiseerde nichemerken om aan elke specifieke behoefte te voldoen. Hun eigen huismerk STROXX verzekert klanten kwaliteit tegen een betaalbare prijs.

Deskundig advies op maat

Naast het ruime productgamma zet Lecot steeds meer in op klantbeleving. Het team van experts staat klaar om elke klant te begeleiden bij de juiste materiaalkeuze, zowel de kleine zelfstandige als het grote bouwbedrijf. Dit kan telefonisch, via mail of persoonlijk in een van de vestigingen. Vertegenwoordigers, vestigingsmedewerkers en klantendienst maken elke dag het verschil.



Snel en dichtbij

Met 82 vestigingen in België is Lecot altijd in de buurt. Materiaal aankopen of bestellen kan ter plaatse of online. Via het b2b-bestelplatform op Lecot.be of de webshop Lecot.shop bestel je in enkele kliks het nodige materiaal. Bestellingen worden klaargelegd voor afhaal of rechtstreeks geleverd op de werf of in het atelier.

Om het de vakman nog makkelijker te maken, lanceerde Lecot recent een razendsnelle leveringsservice. Wie voor 17.30 uur stockartikelen bestelt via Lecot.be of in een vestiging, haalt die de volgende ochtend al af in het dichtstbijzijnde Lecot-filiaal.

Meer dan een groothandel

Lecots expertise reikt verder dan alleen producten. Met gespecialiseerde services speelt het bedrijf in op de groeiende vraag naar efficiënte en oplossingen op maat.

- **Lecot Protecta:** selectie, integratie en installatie van geavanceerde toegangscontrolesystemen, automatisatie en beveiliging van gebouwen.
- **Lecot Fleet:** langetermijnverhuur van machines, inclusief beheer, onderhoud en snelle vervanging bij defect, verlies of diefstal.
- **Lecot Cilinderdienst:** mechanische en elektronische sluitplannen, en maatwerkcilinders voor elk deurtje.

- **Lecot Connect:** een slimme beheertool voor een compleet overzicht van werkmateriaal, wagenpark en werknemers.
- **Projectafdeling:** advies, begeleiding en maatwerk voor grote bouwprojecten.
- **Lecot PBM:** advies en passessies voor persoonlijke beschermingsmiddelen (van gehoorbescherming op maat tot gepersonaliseerde werkkleding en meer).



LECOT nv
Vier Linden 7
8501 Heule
België

+32 56 36 45 11
info@lecot.be
www.lecot.be



**MET LECOT
WORDT
ELK PROJECT**

EEN VOLTREFFER



Bij Lecot scoor je de juiste artikelen, diensten en expertise om je projecten vlekkeloos te laten verlopen. Of je nu een bouwprofessional, installateur of specialist bent, wij zijn de schaduw van elke vakman.
Easy in: Stap binnen in een van onze vestigingen, bestel via Lecot.be of neem telefonisch contact op.
Easy out: We leveren pijsnel, geven advies op maat en leiden je naar handige services.
 Met Lecot wordt elk project een voltreffer.

82 VESTIGINGEN | +110.000 PRODUCTEN | ADVIES OP MAAT

Ontdek hoe we jou ondersteunen op Lecot.be of in één van onze vestigingen.

ARTIKEL

De ene keramische tegel is de andere niet

Klanten die op zoek zijn naar tegels, worden geconfronteerd met een zeer breed aanbod en stellen zich vaak de vraag wat nu het verschil is tussen keramische of porseleinen. Eenmaal die keuze gemaakt, dringt de vraag zich op of het beter is ongeglazuurde dan wel geglazuurde tegels te nemen. Wat zijn nu de specifieke kenmerken van de verschillende types?

Tekst: Wim Vander Haegen

Donkere of wittere klei

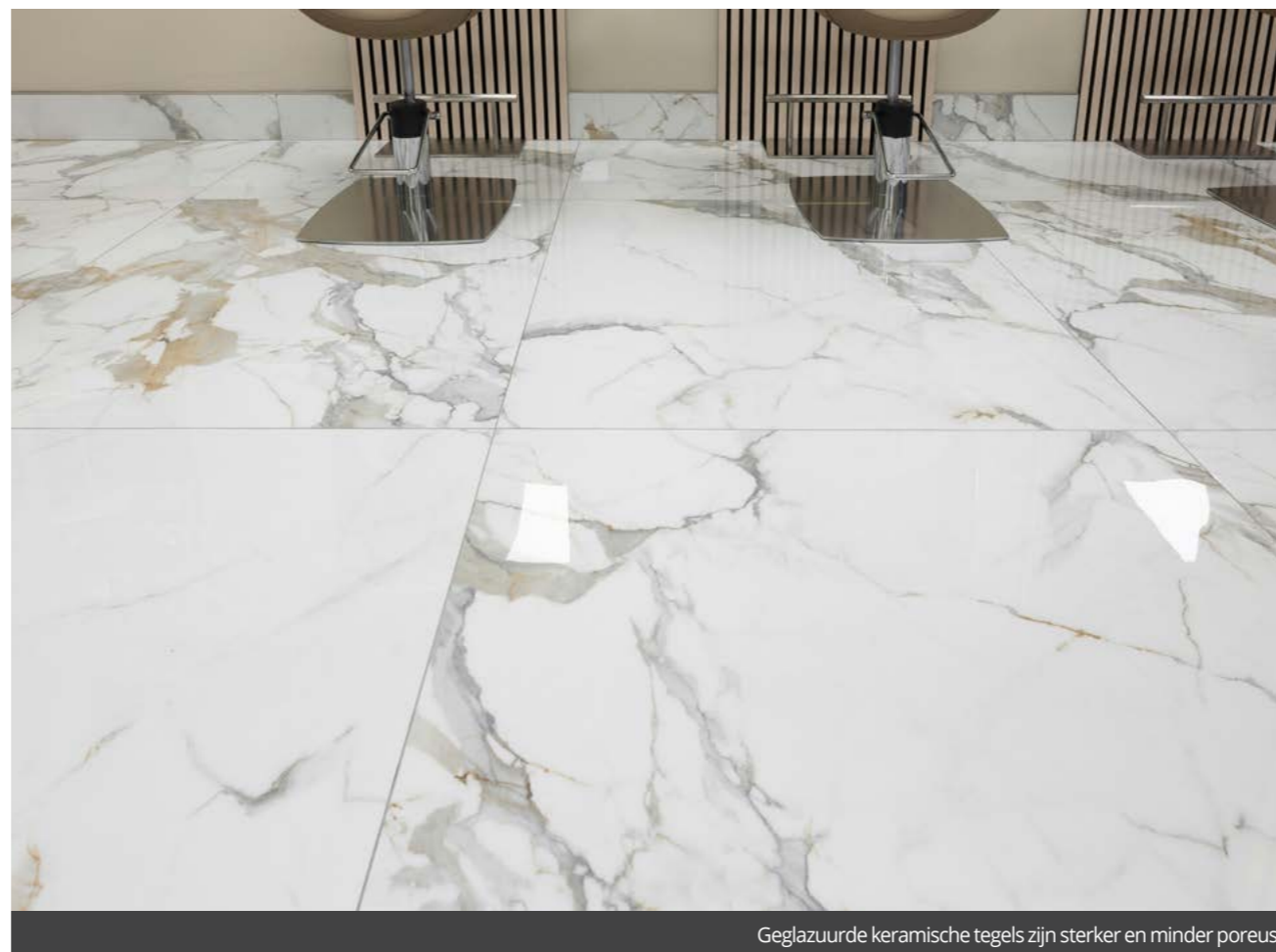
Porseleinen tegels zijn in de basis keramische tegels, maar niet alle keramische producten zijn ook porselein. Voor de productie van keramische tegels wordt gebruikgemaakt van een natuurlijke donkere klei, aangevuld met zand en eventueel andere minerale grondstoffen. Na het vormen drogen worden ze gebakken op lagere temperaturen dan porseleinen tegels. De klei die gebruikt wordt bij de productie van porselein (kaolien), is witter en verfijnder en wordt doorgaans gemengd met andere minerale componenten zoals kwarts, veldspaat en zand. Bedoeling is een hardere, sterkere vorm te maken. Porseleinen tegels worden dan ook op een hogere temperatuur gebakken dan hun keramische soortgenoten.

Verschillen in eigenschappen

De belangrijkste verschillen schuilen in dichtheid en waterbestendigheid. Dankzij het gebruik van een dichtere klei, zijn porseleinen tegels minder poreus (waterabsorptie is $\leq 0,5\%$), terwijl keramische tegels een hogere wateropname (3%-7%) hebben. Door die hogere wateropname zijn ze iets vatbaarder voor vlekken en beschadigingen als ze niet goed worden afgedicht. Porseleinen tegels zijn zeer waterbestendig en dus perfect geschikt voor vochtige ruimtes zoals keukens, badkamers en zwembaden. De tegels zijn vorstbestendig en kunnen ook perfect buiten. Het specifieke productieproces resulteert verder in de hoogste mate van buigsterkte (= maximale spanning die het materiaal kan verdragen voordat het breekt). Hun dichtere samenstelling maakt ze ook beter bestand tegen slijtage, krassen of breuk, waardoor ze vaker worden ingezet op plaatsen met een zwaardere belasting of intensief beloop. Een ander verschil merken we doorgaans aan de prijs. Hoewel beide tegels een uitstekende keuze zijn, is een keramische vloer iets goedkoper en betaalbaarder voor wie een beperkter budget heeft.



© Cevisama - Dankzij het gebruik van een dichtere klei, zijn porseleinen tegels minder poreus



© Cevisama - De belangrijkste onderhoudsbeurt van keramische tegels gebeurt samen met de aanleg



Warm water en een dweil volstaan

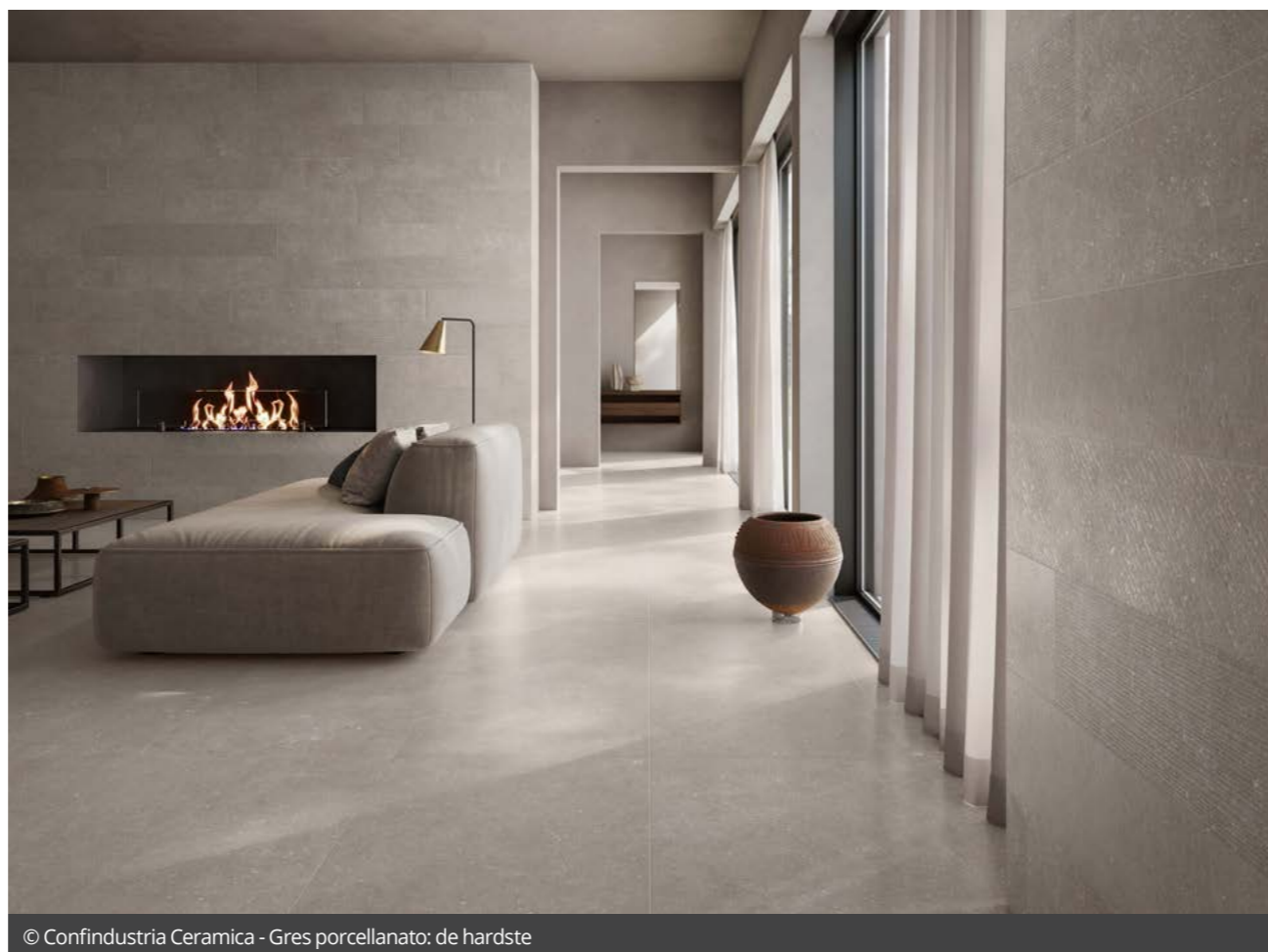
Ongeglazuurd of geglaazuurd

Geglaazuurde (verglaasde) tegels ondergaan een transformatief verglazingsproces met behulp van een combinatie van kiezelzuur, klei en veldspaat, waarbij een laag vloeibaar glas op het oppervlak wordt aangebracht voordat de tegels worden gebakken. Dankzij deze glaslaag, of glazuur, kan een glanzende of matte afwerking gecreëerd worden en liggen ingewikkelde ontwerpen en levendige kleuren binnen handbereik. Het glazuur werkt als een beschermende laag: geglaazuurde keramische tegels zijn sterker en minder poreus en dus wél zeer goed bestand tegen water, waardoor ze een zeer geschikte optie zijn om zowel binnen in vochtige ruimten als buiten te installeren. Ook de weerstand tegen krassen en vlekken is bij verglaasde tegels hoger. Ongeglazuurde tegels daarentegen hebben een authentiekere, tastbaardere oppervlak. Niet-verglaasde tegels met een gestructureerd karakter zijn ook beter bestand tegen slijtage en hebben doorgaans ook een betere slipweerstand.

Gres porcellanato

Porselein tegels worden in vaktermen ook 'porcellanato' tegels genoemd. Een van de bekendste soorten is 'gres porcellanato'. Dat zijn gekleurde porseleinen tegels die onder een nog hogere druk worden geperst, waardoor een zeer hoge hardheid en extreem lage vochtname ontstaat. De kleur en het patroon dringt tijdens het bakproces vanuit de bovenste laag door tot in de tegel waardoor beschadigingen aan de toplaag minder opvallend zijn. Gres porcellanato tegels kunnen eveneens worden voorzien van een glazuurlaag. Ze zijn dan ook leverbaar in diverse kleuren en designs.

Een term die ook voorkomt, is full color body of full body, waarbij de volledige tegel uit natuurlijke klei bestaat. Er wordt niet met verschillende lagen gewerkt, waardoor de gehele tegel dezelfde look heeft en er bij eventuele krassen en beschadigingen geen kleurverschil ontstaat.



© Confindustria Ceramica - Gres porcellanato: de hardste

Schoonmaken

Dat keramische tegels een populaire keuze zijn, heeft ook te maken met het onderhoud. Vuil en groene aanslag hechten zich immers nauwelijks aan de gladde toplaag van keramische tegels. Enkel warm water met eventueel een klein beetje ontvetende (vloer)zeep en een dweil of spons is genoeg.

De belangrijkste onderhoudsbeurt van keramische tegels gebeurt samen met de aanleg. Als onderdeel van het voegproces moeten de tegels proper worden gemaakt om voegmiddel op de tegels te voorkomen. Schoonmaakmiddel is hier niet per se nodig, alleen afsponzen en oppoetsen met een droge doek volstaat. Blijven er na het voegen toch nog kalk- of cementresten van de voegmortel achter, dan is het gebruik van een specifieke cementsluier-verwijderaar aangeraden. Hoe langer de sluijer blijft zitten, hoe hardnekkiger deze zich zal vasthechten (omdat voegmortel nu eenmaal uithardt). Eenmaal de vloer netjes is, volstaat het de tegelvloer regelmatig te stofzuigen en te dweilen met warm water en ontvetende zeep. Spoel de tegelvloer wel af met proper (lauw) water om zeep- en vuilresten te verwijderen.

Last van vlekken?

Enkele tips voor het verwijderen van vlekken:

- Buitenshuis kunnen roestvlekken opduiken, bijvoorbeeld op terrassen wanneer men de tuintafel en -stoelen weghaalt. Zwaar schuurwerk is niet aan te raden. Gebruik een speciale roestverwijderaar, die overigens ook op beton en natuursteen werkt.
- Keramische tegels hebben op zich geen last van vetvlekken, maar de vetvlekken zelf kunnen wel vuil veroorzaken. Verwijder daarom onmiddellijk de vetvlekken lokaal met een 'sopje' en een schuurspons. Keramische tegels zijn krasbestendig en zullen niet beschadigd raken.
- Keramische tegels reinigen met water en azijn, is niet schadelijk voor de tegel – die is bestand tegen azijnzuur – maar wel voor de voeg. Niet doen, dus.
- Om dezelfde reden is het schoonmaken van keramische tegels buitenshuis met een hogedrukreiniger niet aan te raden. De toplaag van de tegels kan er wel tegen, maar de voegen niet altijd.
- Keramische tegels reinigen met groene zeep, bruine zeep, Marseillezeep, lijnolie of (bijen) was is geen goed idee. Ook hier weer dezelfde redenering: de tegel heeft geen last van, maar de producten laten een laagje vet achter waar vuil zich gemakkelijk aan kan vasthechten.

Oplossingen in de strijd tegen kristallijn silica

Zowel natuursteen als composietmaterialen zijn een populaire keuze voor aanrechtbladen, vloeren en andere toepassingen vanwege de duurzaamheid en esthetische aantrekkingskracht. Er is de jongste tijd echter bezorgdheid ontstaan over het gehalte aan kristallijn silica in de materialen. Fabrikanten gaan daarom op zoek naar veiliger alternatieven.

Tekst: Wim Vander Haegen

Wat is het probleem?

Wanneer kristallijn silica wordt bewerkt of vermalen, komt stof vrij waarin de respirabele vorm van kristallijn silica zit. Respirabel kristallijn silica (RKS)-deeltjes kunnen bij inademing diep binnendringen in de longen, waar de kwartsstofdeeltjes bindweefselvorming veroorzaken. De beschikbare hoeveelheid longweefsel neemt daardoor na verloop van tijd af, waardoor de zuurstofwisseling vermindert en dat kan leiden tot longaandoeningen zoals silicose (stoflong) en longkanker. Kristallijn silica is een natuurlijk mineraal dat veel voorkomt in kwarts, cristobaliet en tridymiet. Veel bouwmaterialen, zoals composieten, maar ook kookpannen of glaswerk, kunnen silica bevatten. A: Natuursteen zoals graniet bevat minder kristallijn silica, meestal rond de 40-60%, maar bij 'technische steen' (of composieten) is dat een ander verhaal.



Kwartscomposiet

Kwartscomposiet is zonder meer een favoriet materiaal in de wereld van composietmaterialen. Logisch, want het materiaal biedt duurzaamheid in combinatie met een luxueuze uitstraling. Traditionele kwartscomposieten bevatten echter vaak meer dan 90% kristallijn silica, wat bij bewerkingen zoals zagen en boren gevaarlijk stof vrijgeeft. Ook bij polijsten of afwerken kan kristallijn silica vrijkomen, hoewel dat over het algemeen minder wel een stuk minder is dan bij snijden of slijpen. Naast de juiste persoonlijke bescherming en ventilatie is

stofonderdrukking met behulp van water (nat snijden) een oplossing. Wateronderdrukkingssystemen zijn zeer effectief en verminderen silicastof tot 85-95% tijdens het snijden en slijpen. Maar dat is helaas niet altijd en overal mogelijk. Vooral de zogenaamde 'droge bewerkingsmethoden' verhogen het gezondheidsrisico en voldoen niet aan de strengere richtlijnen.

Silicavrije en -arme materialen

De beleidsmakers en de steenindustrie zelf is zich zeer goed bewust van de problemen en zoekt al geruime tijd naar oplossingen die silicavrij of op

zijn minst 'silica-arm' zijn. Een voorbeeld daarvan is Durat, een oppervlaktemateriaal dat gemaakt is van gerecyclede kunststoffen. Het duurzame materiaal wordt aangeboden in een breed scala aan levendige kleuren en patronen, en het is niet poreus, waardoor het hygiënisch en gemakkelijk schoon te maken is. Lapitec is dan weer een innovatieve gesinterde steen die met geavanceerde technologie geproduceerd wordt om een duurzaam, niet-poreus en UV-stabiel oppervlak te creëren. Het bootst de natuurlijke schoonheid van steen na zonder het gebruik van silica.



Kwartscomposiet is zonder meer een favoriet materiaal in de wereld van composietmaterialen



© Neolith - Neolith introduceerde medio 2024 een nieuw silicavrij oppervlak

Over gesinterde materialen: Neolith introduceerde medio 2024 een nieuw silicavrij oppervlak. De nieuwe productlijn bevat geen kristallijn silica, is 100% recyclebaar zijn en wordt CO2-neutraal worden geproduceerd. Natuurlijke grondstoffen worden aan hoge hitte en druk blootgesteld, wat resulteert in een gesinterd compact oppervlak.

Andere merken bieden aanrechtbladen van gerecycled glas en harsbindmiddelen aan. Ze zijn milieuvriendelijk, verkrijgbaar in talloze kleuren en stijlen, en bestand tegen hitte en vlekken. Ook papiercomposiet is een milieuvriendelijk en duurzaam materiaal. Het is gemaakt van gerecycleerd papier of houtvezels en niet op petroleum gebaseerde hars. Ook deze producten staan bekend om hun duurzaamheid en sterkte. Ze zijn zeer goed bestand tegen krassen, vlekken en hitte, waardoor ze geschikt zijn voor keuken- en badkameromgevingen.

Nieuwe technologieën

Dichter bij huis lanceerde Brachot recent Unistone UniQ®, een revolutionair kwartsplaatmateriaal dat ontwikkeld is met de gepatenteerde Breton Technology en de veiligheid van werknemers tijdens de bewerking van kwartsplaten verbeterd. Het materiaal elimineert de gezondheidsrisico's die gepaard gaan met kristallijn siliciumstof, zonder in te boeten op kwaliteit en uitstraling. In tegenstelling tot kristallijn silica is de amorf silica-structuur van Unistone UniQ® van nature veilig en produceert deze geen schadelijke deeltjes.

Eerder al ontwikkelde Cosentino de HybriQ®-technologie in kwartscomposiet. De HybriQ®+ gaat nog een stap verder met een kwartscomposietsamenstelling 'die streeft naar complete zuiverheid'. Silestone is daar een perfect voorbeeld van. Dankzij het gebruik van minstens 20% gerecycleerd materiaal (zoals gerecycleerd glas) in HybriQ®+ kan de technologie gehalte aan kristallijn silica laten zakken tot minder dan 50% en in sommige gevallen zelfs minder dan 10%.



© Cosentino - De Nature-reeks wordt geproduceerd met een kristallijn siliciumdioxidegehalte van minder dan 5%



© Durat - Het oppervlaktemateriaal is gemaakt van gerecyclede kunststoffen

In ons gesprek dat we vorig jaar hadden met Diresco wees CEO Dirk Van Houwe ons op de Nature-collectie. De combinatie van natuurlijke aardetinten en gouden, troebele aders straalt luxe en design uit en roept tegelijkertijd een gevoel van warmte op. Nog belangrijker met het oog op de gezondheid van de mensen die ermee werken is dat de Nature-reeks wordt geproduceerd met een kristallijn siliciumdioxidegehalte van minder dan 5%.

Meer dan een trend

Kiezen voor silica-vrije of silica-arme alternatieven is niet zomaar een trend. De materialen bieden ruime mogelijkheden voor zowel nieuwbouw- als renovatieprojecten, en maken creatieve, veilige en milieuverantwoorde ontwerpkeuzes mogelijk. De 'nieuwe' producten zijn immers ontworpen om duurzaam te zijn. Ze zijn vergelijkbaar, zo niet superieur, op het gebied van hittebestendigheid, krasbestendigheid en levensduur. De producten onderling vergelijken heeft geen zin. Zowel de eigenschappen, kosten, installatievereisten als het onderhoud variëren tussen deze opties. De leverancier zelf kan u daar ongetwijfeld verder mee helpen.



Silica-vrije en silica-arme producten zijn ontworpen om duurzaam te zijn. Ze zijn vergelijkbaar, zo niet superieur, op het gebied van creativiteit, hittebestendigheid, krasbestendigheid en levensduur

Wat met glas?

Glas vormt niet hetzelfde gezondheidsrisico in termen van ademhalingsaandoeningen zoals silicose. Wanneer glas gebroken of bewerkt wordt, ontstaat er niet hetzelfde soort inhaleerbaar stof als bij kristallijn silica. Glas is over het algemeen duurzaam en bestand tegen vlekken en zuren, maar heeft het niet dezelfde hittebestendigheid of krasbestendigheid als sommige vormen van kristallijn silica, zoals kwarts. Het gebruik van gerecycled glas is ook een milieuvriendelijke optie. Er is minder afval en er zijn geen mijnbouwactiviteiten nodig zoals bij de winning van kwarts.

Bij de klant thuis

Niet alleen de werknemers in de steensector maken zich zorgen, ook de klant stelt zich vragen. Voor alle duidelijkheid: wanneer kristallijn silica in bijvoorbeeld aanrechtbladen is verwerkt, vormt het geen significant gezondheidsrisico bij normaal gebruik en onderhoud. De invloed op de luchtkwaliteit binnenshuis is nihil onder normale huishoudelijke omstandigheden. Voor onderhoud volstaan een mild afwasmiddel en water. Schurende schoonmaakmiddelen die het oppervlak kunnen aantasten zijn vanzelfsprekend uit den boze. Maar wat als het alsnog misloopt? Bij breuk of beschadiging van een aanrechtblad met kristallijn silica moet men droog vegen of stofzuigen vermijden. Een natte methode of een stofzuiger met HEPA-filter is de aangewezen oplossing.

CRIX[®]

TEGEL LEVELLING SYSTEEM VOOR EEN SNELLE EN EENVOUDIGE INSTALLATIE



Voorkomt haperingen bij het gijden.

PATENT PENDING



solidor.be/nl/crix



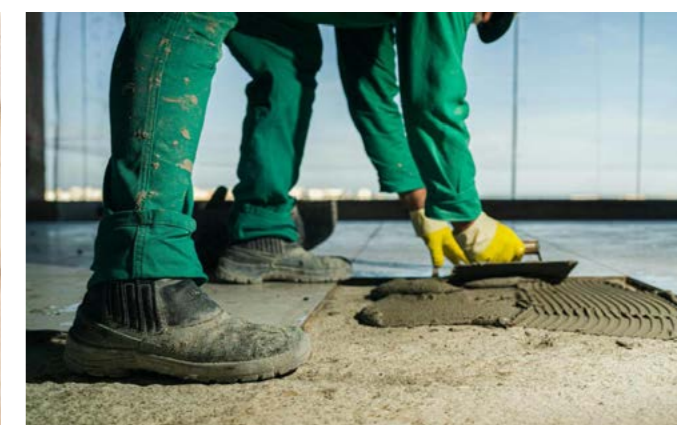
PRODUCED IN
BELGIUM
BY SOLIDOR

ACTUA

Prijzen bouwmaterialen zakken naar niveau van voor oorlog Oekraïne

Ondanks de geopolitieke spanningen die vandaag de nieuwsbulletins overheersen, zullen de prijzen van de belangrijkste bouwmaterialen wellicht niet meteen toenemen. In vergelijking met januari 2022 is de prijs van een aantal veelgebruikte materialen zelfs sterk verminderd. Ook de invoerheffingen van president Donald Trump baren (momenteel) geen echte zorgen.

Tekst: Wim Vander Haegen



Stabilisering van de prijzen

Belangrijke bouwmaterialen, zoals staal (min 17%), aluminium (min 15%), hout (min 27%) en plastic voor leidingen en isolatie (min 34%) zijn vandaag fors goedkoper dan drie jaar geleden, zo blijkt uit een analyse die Embuild maakte. De oorlog in Oekraïne en de daaruit vloeiende energiecrisis maakten bouwmaterialen een stuk duurder, maar een aantal veelgebruikte

materialen zijn nu opnieuw een stuk goedkoper dan voor de start van die oorlog. Andere materialen zijn wel nog duurder dan voor de start van de Russische invasie, zodat we in het algemeen kunnen spreken van een stabilisering van de prijzen.

De situatie vandaag

In vergelijking met januari 2022 is de prijs van een aantal veelgebruikte bouwmaterialen sterk verminderd (situatie begin 2025):

- Staal: -16,6%
- Hout: -27,3%
- Non-ferro (aluminium, koper, zink, lood): -14,9%
- Plastic (PVC, polyurethaan isolatie): -34,4%

Een aantal andere materialen blijven wel nog duurder dan 3 jaar geleden:

- Zand en grind: +27,7%
- Baksteen: +25,6%
- Cement: +35,6%

Amerikaanse importheffingen

Gemiddeld kunnen we dus spreken van een stabilisering. Nu de situatie op internationaal vlak strakgespannen staat en de Verenigde Staten allerlei importheffingen invoert en

oprijft, bestaat de vrees dat de prijzen van bouwmaterialen hier de speelbal van zouden kunnen worden. Die vrees blijkt volgens Embuild ongegrond op korte termijn. Amerikaanse importheffingen op bijvoorbeeld Chinees staal of Canadees hout zijn zelfs eerder positief voor de bouwsector in ons land, vermits het aanbod aan beide producten hier dan groter wordt en de prijs verder kan dalen. Mocht Europa dan weer invoerheffingen gaan invoeren op allerhande materialen uit de Verenigde Staten, hoeft dat op zich ook geen groot probleem te zijn. De bouw- en installatiesector in ons land voert slechts 25% van alle ruwbouwmaterialen in en de overgrote meerderheid daarvan komt uit de Europese Unie zelf.

"Het is zeer positief dat de prijzen van een aantal bouwmaterialen opnieuw sterk gezakt zijn", stelt Niko Demeester, CEO van Embuild. "Dat is een opsteker voor de bouwbedrijven en voor de consument, want het helpt om de kosten van (ver)bouwen onder controle te houden. Een andere belangrijke component van de bouwkost wordt echter gevormd door de loonkost: die blijft structureel stijgen, waardoor een algemene prijsdaling van de bouwkost jammer genoeg onmogelijk is."

“

Onze sector importeert maar een kwart van al deze ruwbouw materialen uit andere landen, waarvan de overgrote meerderheid uit de EU zelf en zo goed als niets uit de VS

Niko Demeester
CEO, Embuild

Van modulaire terrasdragers tot uniek nivelleersysteem

Niet alleen de modulaire terrasdragers van SOLIDOR kenmerken zich door een hoge afwerkingsgraad en modulaire inzetbaarheid, ook het nieuwe CRIX nivelleringsstelsel vergemakkelijkt het werk van de uitvoerder. In combinatie met het duurzame, onderhoudsvriendelijke en ecologische karakter van de materialen maakt de producten inzetbaar in de meest complexe situaties en omgevingen.

Tekst & foto's: Solidor



Perfect resultaat

SOLIDOR is geen onderneming die zomaar producten in de markt zet. Aan de lancering gaat een grondig onderzoek vooraf om de precieze noden van de uitvoerder te leren kennen en daar dan de juiste oplossing voor te bieden. Een van de ervaren vakmensen waar SOLIDOR in het proces beroep op doet, is Bjorn Vangeersdaele van Tile.Expert. Een eerste voorbeeld daarvan zijn de modulaire terrasdragers en aangepaste profielen. "De ervaringen die ik op de werkvloer opdeed, deelde ik met de mensen van SOLIDOR die op basis van de praktijkervaringen het systeem verder hebben verfijnd tot ze een volledig innovatief en duurzaam product in de markt konden zetten. Een van de belangrijkste uitgangspunten was het schadevrij plaatsen van terrassen. Dankzij de modulaire terrasdragers van SOLIDOR hebben we geen last meer van zetting, scheurvorming of tegels die loskwamen. Bovendien garandeert het systeem gebruiksgemak voor de plaatser én toegankelijkheid voor

de klant. Mensen willen immers 'vlak' en zonder hindernissen van binnen naar buiten naar hun terras of balkon en omgekeerd stappen. Om die 'overgang' zonder moeite te kunnen nemen, moet je een regelbaar terras hebben, inclusief aangepaste profielen."

Sidesol profielen

De open voegen maken dat het eventueel aanwezige water onder de tegels weg kan, maar dat moet wel netjes worden afgewerkt. Met Sidesol biedt SOLIDOR daar eveneens de juiste oplossing voor. 'Het afwerkingsprofiel met een dikte van 2 mm is specifiek ontwikkeld voor terrassen op terrasdragers en maakt dat de zichtbare randen van het terras strak kunnen worden afgewerkt. In combinatie met de terrasdragers betekent dat een naadloze montage met een heel strakke afwerking. De keuze uit drie verschillende profiel-afmetingen én verschillende kleuren zoals zwart, middengrijs en cortenstaal look maakt het nog aantrekkelijker. En met

behulp van de SC Connector kunnen de verschillende profielen perfect met elkaar geconnecteerd worden. Vandaag kan ik mijn klant dus een volledig intact terras of balkon garanderen. Willen de mensen geen open voegen, dan kan dat trouwens ook. Wij hebben succesvolle testen gedaan met de terrasdragers in combinatie met speciale voegkit om die voegen dicht te maken."

Naast gebruiksgemak draagt SOLIDOR ook duurzaamheid hoog in het vaandel. Het systeem is gemaakt van 80% lokaal gerecycleerd aluminium en is demonteerbaar, wat dan weer een pluspunt is op vlak van CO2 uitstoot.

CRIX – nivelleersysteem 2.0

Een tweede product dat Bjorn uitgebreid mee heeft getest, is het al even innovatieve CRIX nivelleersysteem voor zowel binnen- als buitentegels. "Het systeem bestaat uit een unieke (gepatenteerde) keg en gebruiksvriendelijke clips in verschillende kleuren. Beide samen maken

Over de terrasdragers

De SOLIDOR terrasdragers zijn beschikbaar in verschillende uitvoeringen. Het systeem bestaat uit verschillende onderdelen en accessoires, specifiek gericht op de uitdagingen van zowel tegelterrassen als houten terrassen. De combinatie van de verschillende onderdelen zorgt voor modulariteit en flexibiliteit, en garandeert een hoge afwerkingsgraad.

- Het Comfort gamma bestaat uit vaste (vanaf 10 mm) en regelbare terrasdragers (vanaf 23 mm). De regelbare dragers zijn traploos verstelbaar vanaf 23 mm tot 100 mm hoogte.
- Het Premium gamma is een modulerbaar systeem van 17 mm tot 150 mm.
- Structusol is een innovatief aluminium draagsysteem dat compatibel is met de Comfort en Premium terrasdragers.
- Onder de noemer Firesol zijn er modulaire vlamwerende terrasdragers, met een hoogte van 35 mm en tot 220 mm. Firesol is vlamwerend en voldoet aan Euroklasse A1, beschikt telkens over een blokkeringsring (=niveauregelaar) en heeft een hoge draagkracht (3.000 kg/m²).
- De Sidesol hoogwaardige afwerkingsprofielen zijn speciaal ontworpen voor de afwerking van zichtbare randen op terrassen die ondersteund worden door terrasdragers. Ze zorgen voor extra duurzaamheid en bescherming van de terrasdragers en de terrasinstallatie.



Over CRIX

- De afgeronde CRIX Keg is gemaakt van stevig duurzaam materiaal voor langdurig gebruik
- De CRIX Clips zijn geschikt voor tegeldiktes van 3 tot 13 mm en zijn beschikbaar in 1 mm, 1,5 mm, 2 mm en 3 mm.
- De CRIX Clips XL zijn geschikt voor tegeldiktes van 12 tot 22 mm en zijn beschikbaar in 1,5 mm, 3 mm en 5 mm.
- Het systeem voorziet ook in tegelkruisjes voor voegbreedtes van 1 tot en met 5 mm.
- Met de CRIX tegeltang schuif je de keg makkelijk in de clips.



het plaatsen voor ons een stuk eenvoudiger en efficiënter. De keg heeft een unieke en, als ik het zo mag uitdrukken, revolutionair 'afgerond ontwerp' dat haperingen voorkomt, waardoor het voor ons mogelijk is de vloer perfect snel en perfect waterpas te leggen zonder de gekende 'legproblemen'. De CRIX clips werden dan weer geconcepieerd zodat ze gemakkelijk af te breken zijn zonder dat er restanten blijven zitten in de voeg. Gedaan dus met op je knieën de vloer rond te kruipen om met een breekmes de clips af te snijden. Gewoon een tik met je voet tegen de clip volstaat. En dankzij de verschillende beschikbare kleuren kun je eenvoudig het onderscheid maken van de verschillende voegbreedtes. Met de CRIX-tegeltang schuif je bovendien de keg makkelijk in de clips."

Meer info: www.solidor.be



SOLIDOR CRIX

SOLIDOR

Kouterstraat 11 B
8560 Wevelgem
België

+32 56 41 35 70
info@solidor.be
www.solidor.be

Sectorpartners



LECOT nv
Vier Linden 7
8501 Heule
België

☎ +32 56 36 45 11
✉ info@lecot.be
🌐 www.lecot.be



SOLIDOR
Kouterstraat 11 B
8560 Wevelgem
België

☎ +32 (0)56 41 35 70
✉ info@solidor.be
🌐 www.solidor.be



Cosentino
Kloosterstraat 96
2000 Antwerpen
België

☎ +32 2 789 70 05
✉ antwerpcity@cosentino.com
🌐 www.cosentino.com



Dumoumat bv / Philip Dumoulin
Beversesteenweg 151
8800 Roeselare
België

☎ +32 (0)51 24 20 09
✉ info@phd.be
🌐 www.phd.be



Dermul
Moortelstraat 5
9160 Lokeren
België

☎ +32 9 348 23 27
✉ info@dermul.com
🌐 www.dermul.com



Cinnova
Paardemaat 29
7942 KA Meppel
Nederland

☎ +31 5 22 78 47 02
✉ verkoop@cinnova.nl
🌐 www.cinnova.nl



Brachot
E3-laan 86
9800 Deinze
België

☎ +32 9 381 81 81
✉ info.deinze@brachot.com
🌐 www.brachot.com



Weber Belgium
Oostvaardijk 10
1850 Grimbergen
België

☎ +32 22547854
✉ info@weber-belgium.be
🌐 www.belgium.weber.nl



Pieterman Glas- En Steentechniek nv
Industrieweg 111
3583 Paal-Beringen
België

☎ +32 11 42 17 75
✉ info@pgv-be.com
🌐 www.pieterman-glastechniek.com



Lasertopo
Markt 4
9550 Herzele
België

☎ +32 53 62 71 67
✉ info@lasertopo.be
🌐 www.lasertopo.be



RG Tegel
Liersebaan 206
2240 Massenhoven
België

☎ +32 3 485 50 35
✉ info@rgtegel.be
🌐 www.rgtegel.be



Eurosil bv - Lithofin Benelux
Heirbaan 50
2640 Mortsel
België

☎ +32 3 366 39 09
✉ info@eurosil.be
🌐 www.eurosil.be



Mapei Benelux NV
Rue de l'avenir 40
4460 Grace-Hollogne
België

☎ +32 04 2397070
✉ mapei@mapei.be
🌐 www.mapei.be



Schlüter Systems - Benelux bureau
Schotelven 28
2370 Arendonk
België

☎ +32 14 44 30 80
✉ benelux@schlueter.de
🌐 bekotec-therm.nl



Storax Belgium
Bannerlaan 83 Unit B 2280
Grobbendonk
België

☎ +32 14 71 35 82
✉ storax@storax.be
🌐 www.storax.be



Infinity Surfaces
Via Bottegone 83
41026 Pavullo (Modena)
Italië

☎ +39 0536 329331
✉ info@infinitysurfaces.it
🌐 www.infinitysurfaces.it



Valipac - departement Clean Site System
Koningin Astridlaan 59 A bus 11
1780 Wemmel
België

☎ +32 2 456 83 10
✉ info@cleansitesystem.be
🌐 www.cleansitesystem.be



Forbo Eurocol Nederland B.V.
Industrieweg 1-2
1521 NA Wormerveer
Nederland

☎ +31 75 627 16 00
🌐 www.forbo.com/eurocol/nl



GMM S.p.A.
Via Nuova, 155
28883 Gravelona Toce (VB)
Italië

☎ +39 0323 864381
✉ gmm@gmm.it
🌐 www.gmm.it



Sika
Venecoweg 37
9810 Nazareth
België

☎ +32 9 381 65 00
✉ info@be.sika.com
🌐 bel.sika.com



Galinier Abrasifs
10 Rue Corps franc du Sidobre B.P. 90033
81210 Lacrouzette
Frankrijk

☎ +33 5 63 50 67 03
✉ abrasifs.galinier@abrasifs-galinier.fr
🌐 outils-granit.com



Tegelcenter Vanhulle
Karreweg 54
9870 Zulte
België

☎ +32 9 242 91 70
✉ info@tegelcenter-vanhulle.be
🌐 www.tegelcenter-vanhulle.be



DG Decoupes
Rue Saint-Donat 37
5640 Mettet
België

☎ +32 71 74 49 82
✉ info@dg-decoupes.be
🌐 www.dg-decoupes.be



Bagnara
Via Madonna del Riposo 34
39057 Appiano
Italië

☎ +39 471 66 21 09
✉ info@bagnara.net
🌐 www.bagnara.net



Resato Waterjet Technology

Duitslandlaan 1
9403 DL Assen
Nederland

+31 612816313
raymondwennink@resato-waterjet.com
resato-waterjet.com



OMAG SpA

Via Stezzano 31
24050 Zanica (BG)
Italië

+39 035 670070
info@omagspa.it
www.omagspa.it



TERATO

steengoed, natuurlijk
Vaartstraat 79
2235 Hulshout
België

+32 (0)15 23 09 89
info@terato.be
www.terato.be



Viekmachines

Gotevlietstraat 20
8000 Brugge
België

+32 (0) 50 72 05 87
info@viek-machines.com
www.viek-machines.com



THIBAUT S.A.S

Avenue de Bischwiller
14508 VIRE Cedex
Frankrijk

+33(0)2 31 66 68 00
thibaut@thibaut.fr
www.thibaut.fr



Dumomat bv / Philip Dumoulin

Beversesteenweg 151
8800 Roeselare
België

+32 (0)51 24 20 09
info@phd.be
www.phd.be



Brand of Lasselsbergergroup

LASSELSBERGER, s.r.o.
Cornelis Bootsman

Telefoon: +420 378 021 111
E-mail: info@rako.eu
Website
www.rako.eu



GRANITE AND MARBLE TECHNOLOGY

G.M.T. bvba

Nieuwe Pontstraat 11
9600 Ronse
België

+32 (0)55 38 99 99
info@gmtbvba.be
www.gmtbvba.be



Donatoni Machine Srl

Via Napoleone, 14 - 37015
Sant'Ambrogio di Valpolicella
Italië

+39 045 686 25 48
info@donatonimacchine.eu
www.donatonicgroup.com



Odoos

Roderveldlaan 3
2600 Antwerpen
België

+32 3 361 54 30
www.odoo.com



CB-Machines

Bredabaan 411
2930 Brasschaat
België

+32 497 82 28 74
info@cb-machines.com
Volg ons op social media



Cinnova

Paardemaat 29
7942 KA Meppel
Nederland

+31 5 22 78 47 02
verkoop@cinnova.nl
www.cinnova.nl



PRECISION | EFFICIENCY | SERVICE

Topolaser

Rue de Waremme 108
4530 Villers-Le-Bouillet
Belgique

+32 81 56 71 17
info@topolaser.be
www.topolaser.be



BIESSE S.P.A.

Via della Meccanica 16
61122 Pesaro
Italië

+39 721 439100
www.biesse.com

Ook partner worden?

Een nieuw product in de markt zetten?
Gekwalificeerde leads ontvangen?



Neem contact op via
simon@oola.be
of bel ons op
+32 50 250 170



ALLE MARMERWERKEN

GRANIET, MARMER EN COMPOSIT
KEUKENWERKBLADEN
DOUCHEBAKKEN
KERAMISCHE XXL-TEGELS
VENSTERBANKEN



NEEM CONTACT MET
ONS OP VOOR MEER
INFORMATIE

BEL

0474 99 16 99

ALL-INCLUSIVE PLINTEN

AANGEPASTE UITSPARINGEN OP UW TEGELS
UITSPARINGEN IN ALLE MATEN
OPHALING EN BEZORGING INBEGREPEN
LEVERTIJD VAN 1 WEEK



Zoning Industriel de Mettet
Rue Saint Donat 37 - 5640 Mettet
071 74 49 82 - info@dg-decoupes.be
www.dg-decoupes.be





Taj Mahal: exotische glamour, gesigneerd door Infinity.

Vloer: SE01 Chianca d'Ostuni
Wandbekleding: MA10 Provençale

Warm, verfijnd, hypnotiserend.

Taj Mahal betovert met zijn champagnekleurige tinten en delicate gouden aders, die als lichttexturen over het oppervlak vloeien.

Een creatie die natuurlijke elegantie versterkt en elke ruimte transformeert in een meesterwerk van stijl.

Ontdek meer



infinitysurfaces.it

 INFINITY